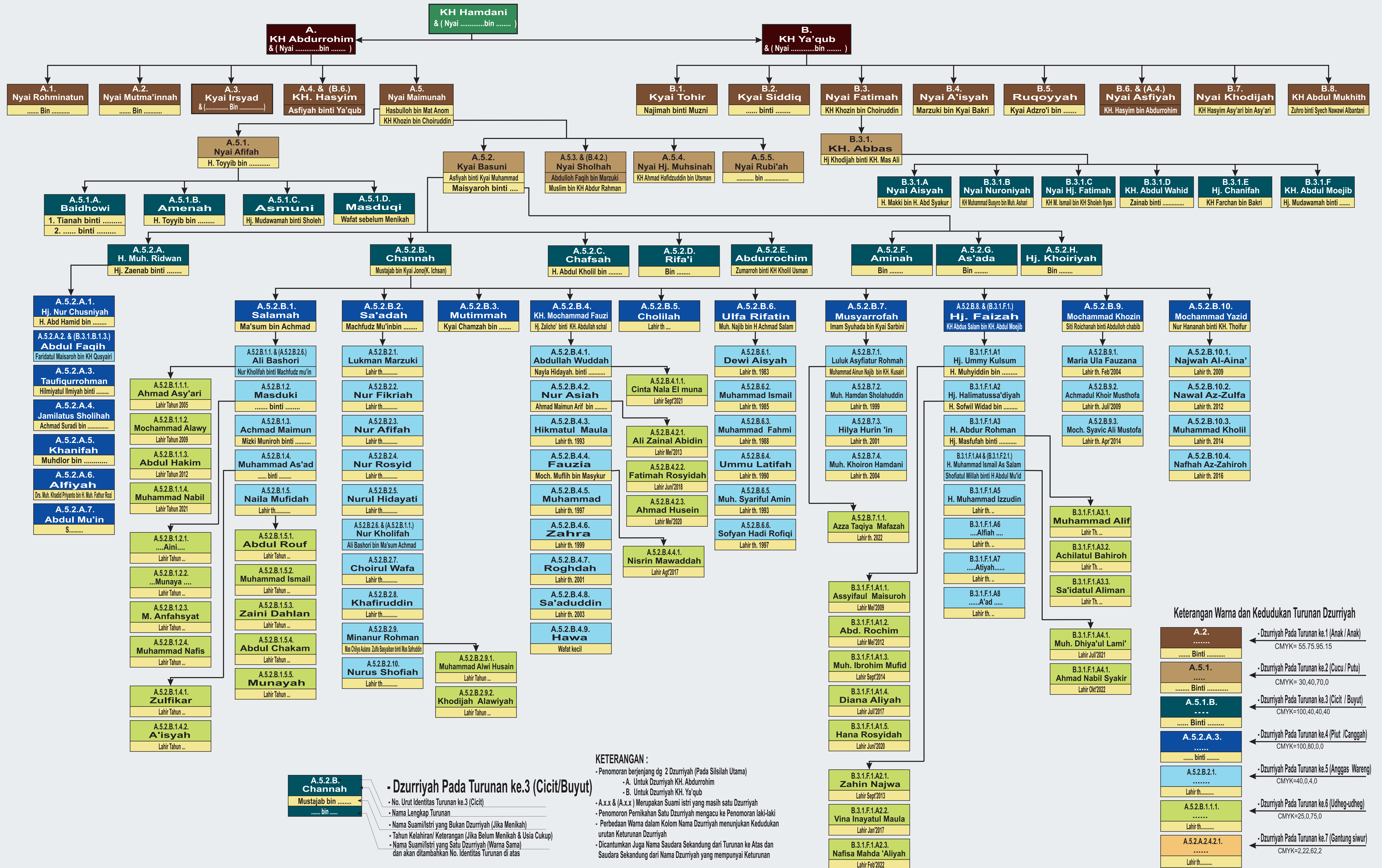


DZURRIYAH NYAI CHANNAH BINTI KYAI BASUNI (A.5.2.B) & KH. MUSTAJAB BIN ICHSAN



Keterangan Warna dan Kedudukan Turunan Dzurrayah

- A.2.** Binti ← Dzurrayah Pada Turunan ke.1 (Anak / Anak) CMYK= 55.75.95.15
- A.5.1.** Binti ← Dzurrayah Pada Turunan ke.2 (Cucu / Putu) CMYK= 30.40.70.0
- A.5.1.B.** Binti ← Dzurrayah Pada Turunan ke.3 (Cicit / Buyut) CMYK=100.40.40.40
- A.5.2.A.3.** binti ← Dzurrayah Pada Turunan ke.4 (Piut / Canggah) CMYK=100.80.0.0
- A.5.2.B.2.1.** Lahir th..... ← Dzurrayah Pada Turunan ke.5 (Anggas / Wareng) CMYK=40.0.4.0
- A.5.2.B.1.1.1.** Lahir th..... ← Dzurrayah Pada Turunan ke.6 (Udheg-udheg) CMYK=25.0.75.0
- A.5.2.A.2.4.2.1.** Lahir th..... ← Dzurrayah Pada Turunan ke.7 (Gantung siwur) CMYK=2.22.62.2

KETERANGAN :

- Penomoran berjenjang dg 2 Dzurrayah (Pada Silsilah Utama)
- A. Untuk Dzurrayah KH. Abdurrohlim
- B. Untuk Dzurrayah KH. Ya'qub
- A.x.x & (A.x.x) Merupakan Suami istri yang masih satu Dzurrayah
- Penomoran Pernikahan Satu Dzurrayah mengacu ke Penomoran laki-laki
- Perbedaan Warna dalam Kolom Nama Dzurrayah menunjukkan Kedudukan urutan Keturunan Dzurrayah
- Dicantumkan Juga Nama Saudara Sekandung dari Turunan ke Atas dan Saudara Sekandung dari Nama Dzurrayah yang mempunyai Keturunan

- Dzurrayah Pada Turunan ke.3 (Cicit/Buyut)

- No. Urut Identitas Turunan ke.3 (Cicit)
- Nama Lengkap Turunan
- Nama Suami/Istri yang Bukan Dzurrayah (Jika Menikah)
- Tahun Kelahiran/ Keterangan (Jika Belum Menikah & Usia Cukup)
- Nama Suami/Istri yang Satu Dzurrayah (Warna Sama) dan akan ditambahkan No. Identitas Turunan di atas