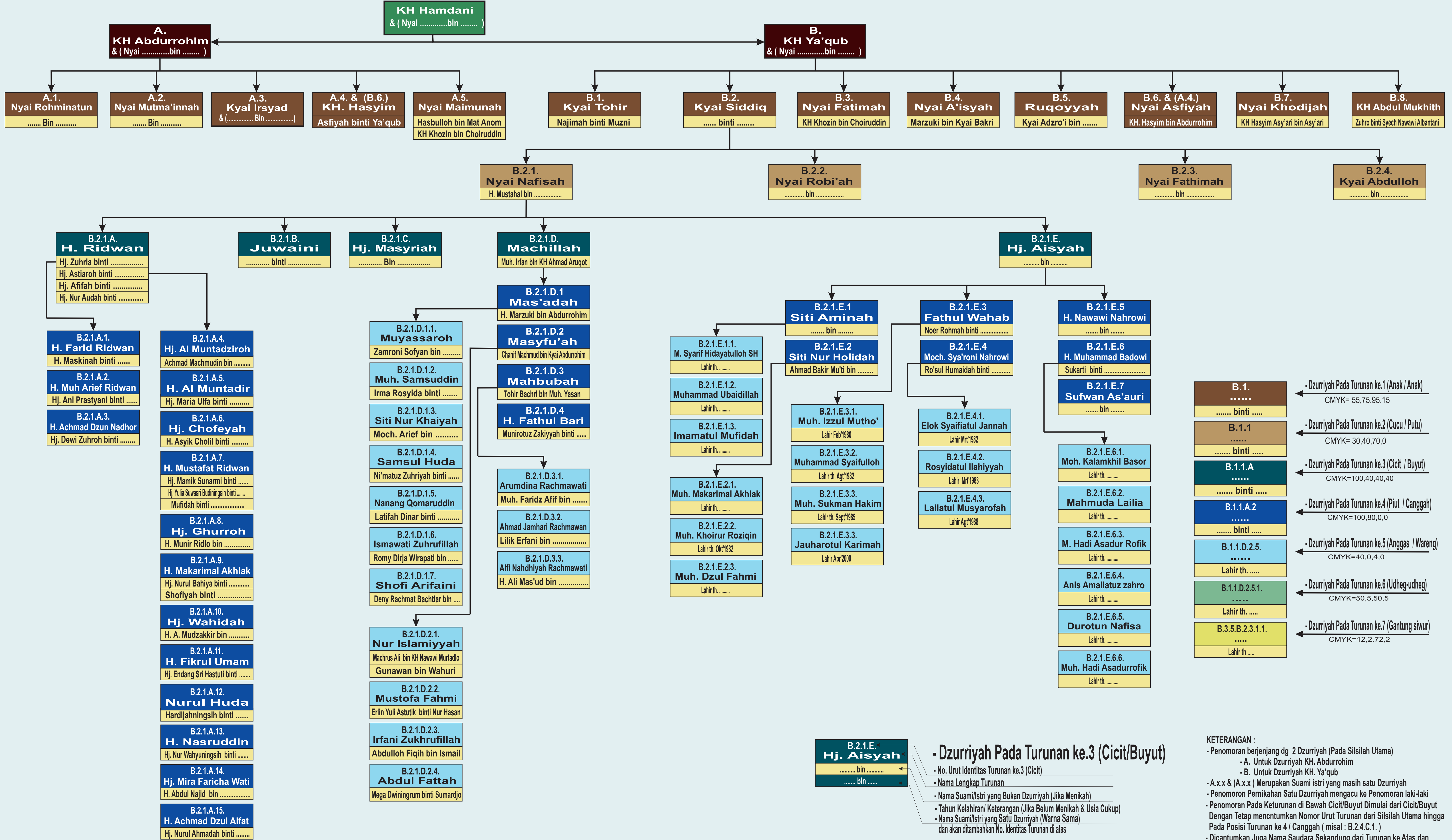


SILSILAH DZURRIYAH A'ISYAH BINTI H.MUSTAHAL (B.2.1.E) &



- Dzurriyah Pada Turunan ke.1 (Anak / Anak) CMYK= 55,75,95,15
- Dzurriyah Pada Turunan ke.2 (Cucu / Putu) CMYK= 30,40,70,0
- Dzurriyah Pada Turunan ke.3 (Cicit / Buyut) CMYK=100,40,40,40
- Dzurriyah Pada Turunan ke.4 (Pit / Canggih) CMYK=100,80,0,0
- Dzurriyah Pada Turunan ke.5 (Anggas / Wareng) CMYK=40,0,4,0
- Dzurriyah Pada Turunan ke.6 (Udheg-udheg) CMYK=50,5,50,5
- Dzurriyah Pada Turunan ke.7 (Gantung siwur) CMYK=12,2,72,2

B.2.1.E. H. Aisyah

- Dzurriyah Pada Turunan ke.3 (Cicit/Buyut)
- No. Urut Identitas Turunan ke.3 (Cicit)
- Nama Lengkap Turunan
- Nama Suami/Istri yang Bukan Dzurriyah (Jika Menikah)
- Tahun Kelahiran/ Keterangan (Jika Belum Menikah & Usia Cukup)
- Nama Suami/Istri yang Satu Dzurriyah (Warna Sama) dan akan ditambahkan No. Identitas Turunan di atas

KETERANGAN :

- Penomoran berjenjang dg 2 Dzurriyah (Pada Silsilah Utama)
 - A. Untuk Dzurriyah KH. Abdurrohlim
 - B. Untuk Dzurriyah KH. Ya'qub
- A.x.x & (A.x.x) Merupakan Suami istri yang masih satu Dzurriyah
- Penomoran Pernikahan Satu Dzurriyah mengacu ke Penomoran laki-laki
- Penomoran Pada Keturunan di Bawah Cicit/Buyut Dimulai dari Cicit/Buyut Dengan Tetap mencantumkan Nomor Urut Turunan dari Silsilah Utama hingga Pada Posisi Turunan ke 4 / Canggih (misal : B.2.4.C.1.)
- Dicontumkan Juga Nama Saudara Sekandung dari Turunan ke Atas dan Saudara Sekandung dari Nama Dzurriyah yang mempunyai Keturunan