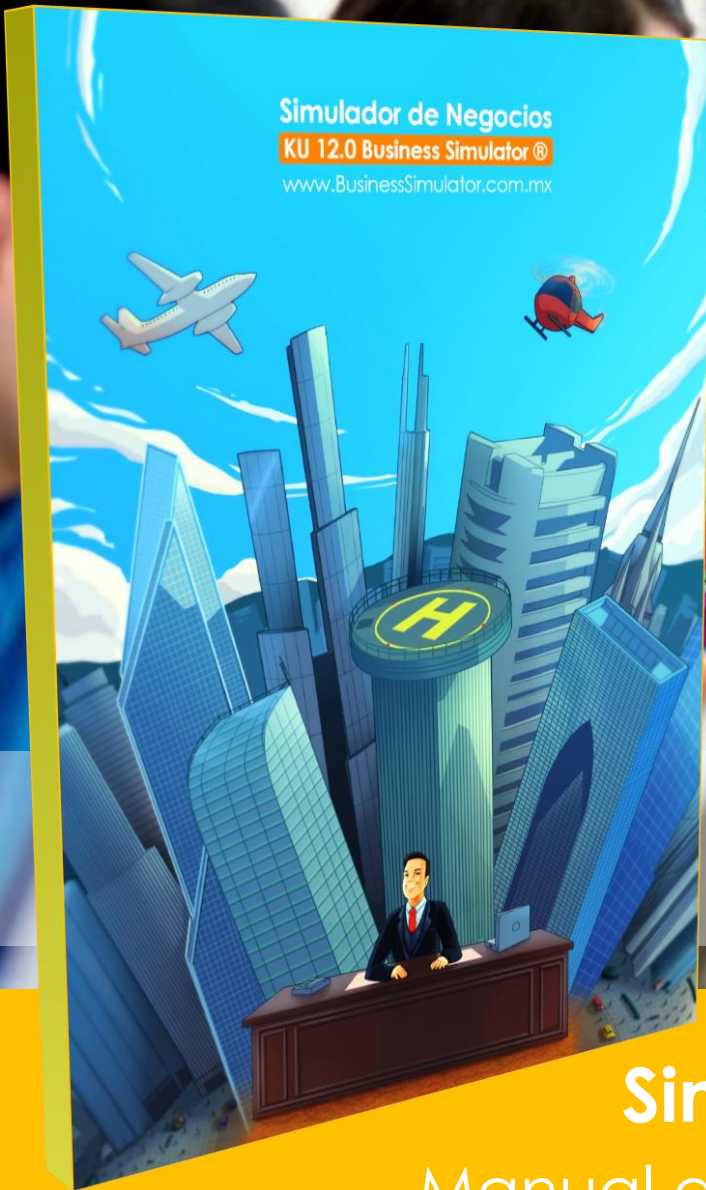


# KU 12.0 Business Simulator ®

[www.BusinessSimulator.com.mx](http://www.BusinessSimulator.com.mx)



Jugando a ser un **CEO**  
de forma profesional.

## Simulador de Negocios Manual de Usuario para Maestros



Negocios



Acciones



Propiedades



Producción



Servicios



Alimentos

Simulador de Negocios

KU 12.0 Business Simulator ®

[www.BusinessSimulator.com.mx](http://www.BusinessSimulator.com.mx)

# Simulador de Negocios

**KU 12.0 Business Simulator ®**

www.BusinessSimulator.com.mx

## Contenido

Introducción .....	3
¿Cómo funciona KU 12.0 Business Simulator ® Versión Escolar Online? .....	4
¿Cómo instaló KU 12.0 Business Simulator ® Escolar para Maestros? .....	6
¿Cómo crear un salón de participantes? .....	7
¿Cómo elegir un escenario de simulación? .....	8
¿Cómo se administra un escenario de simulación? .....	9
¿Cómo se libera un periodo de simulación? .....	12
¿Cómo cargo las decisiones de mis alumnos al simulador? .....	13
¿Cómo cargar un escenario de una clase ya en curso? .....	13
¿Cómo elimino un Salón? .....	17
¿Cómo se bloquea o desbloquea a un estudiante? .....	18
¿Cómo se finaliza un escenario de simulación? .....	17
¿Cómo evalúo a mis alumnos dentro del simulador? .....	13
¿Cómo se determina la evaluación interna de cada negocio? .....	15
¿Cómo crear y diseñar un escenario de simulación? .....	18
¿Puedo editar un escenario ya existente? .....	32
¿Cómo funciona la simulación? .....	33
¿Cómo se determina la dificultad de la simulación? .....	34
¿Mis alumnos pueden descargar sus reportes a Microsoft Office Excel? .....	35
¿Existen Escenarios de Simulación prediseñados que podamos comenzar a utilizar? .....	35
Errores que pueden suceder y su solución. ....	36

# Simulador de Negocios


**KU 12.0 Business Simulator®**

[www.BusinessSimulator.com.mx](http://www.BusinessSimulator.com.mx)

## Introducción

**KU 12.0 Business Simulator® Versión Escolar** es el simulador de negocios que permitirá a sus alumnos vivir la experiencia completa de ser los CEOs de un corporativo completo, asumiendo y enfrentando responsabilidades y obligaciones de un verdadero mundo de los negocios ya sea a través de escenarios creados y diseñados totalmente por sus docentes o con alguno de nuestros más de 300 escenarios que cambiarán por completo la forma de enseñar a hacer negocios.

La función del maestro dentro del **KU 12.0 Business Simulator® Versión Escolar** es de administrador, creador y diseñador de sus escenarios de simulación, teniendo el control completo de sus alumnos sobre sus clases.

**Si el inciso o paso del manual cuenta con un video en YouTube para ver el proceso en video, aparecerá un ícono de Youtube (  ) mismo que podrá dar clic para enlazarlo al video.**

Si después de leer este manual aún tiene dudas, puede ingresar a [www.BusinessSimulator.com.mx](http://www.BusinessSimulator.com.mx) donde encontrará un Chat Online 24/7 listo para ayudarlo.

# Simulador de Negocios

**KU 12.0 Business Simulator®**

[www.BusinessSimulator.com.mx](http://www.BusinessSimulator.com.mx)

## ¿Cómo funciona KU 12.0 Business Simulator® Versión Escolar Online?

Tanto usted como sus alumnos deben descargar **KU 12.0 Business Simulator® Versión Escolar**, directamente de [www.BusinessSimulator.com.mx](http://www.BusinessSimulator.com.mx), instalarlo en sus computadora y comenzar a utilizar este gran simulador.

Una vez instalado, usted como maestro desde su plataforma creará un salón con los correos de sus alumnos participantes y elegirá un escenario de simulación de entre nuestros más de 300 escenarios para sus alumnos, estos escenarios los puede iniciar, reiniciar, repetir, finalizar cuando usted guste, las veces que usted guste, incluso editar los números de dichos escenarios para que se adapten 100% a sus clases.

Con este escenario recién creado por usted, al momento de usted dar clic en liberar siguiente mes, seleccionará la fecha máxima que ofrecerá a sus alumnos para que tomen sus decisiones y paso seguido le será enviado un usuario y contraseña a sus alumnos para que puedan descargarlo e ingresar al simulador.

# Simulador de Negocios

**KU 12.0 Business Simulator®**

[www.BusinessSimulator.com.mx](http://www.BusinessSimulator.com.mx)

Una vez que tomen sus decisiones correspondientes, sus alumnos pasarán al siguiente periodo dando clic en el botón **Siguiente Mes**; en ese momento a usted como maestro le llegará una notificación por correo avisándole que dicho alumno ya ha enviado sus resultados. Mismos que podrá visualizar de manera automática únicamente ingresando nuevamente a su simulador de negocios. De esa forma se creará un ciclo de liberación de periodo y toma de decisiones por parte de sus alumnos.



# Simulador de Negocios

**KU 12.0 Business Simulator ®**

www.BusinessSimulator.com.mx

## ¿Cómo instaló KU 12.0 Business Simulator ® Escolar para Maestros?

1. Ingresar a [www.BusinessSimulator.com.mx/nube-maestros/](http://www.BusinessSimulator.com.mx/nube-maestros/)
2. Siguiendo las instrucciones que aparecen en dicha página descargar **Business Simulator Maestro.rar**.
3. Una vez descargado su archivo **Business Simulator Maestro.rar**; dar clic derecho y seleccionar la opción **Extraer en Business Simulator Maestro/**.
4. Se creará una carpeta llamada **Business Simulator Maestro**, ingresamos a ella y daremos doble clic en el archivo **Business Simulator Maestro.exe**.
5. Posteriormente le aparecerá un formulario que deberá llenar para registrar su simulador. Le sugerimos ingresar un correo de una plataforma pública como Hotmail, etc. (ya que en ocasiones a los correos institucionales o correos de Gmail no llegan sus claves de activación)

Registro de Software - KU 12.0 Business Simulator ® Online X

KU 12.0 Business Simulator ® Online

**Simulador de Negocios**  
KU 12.0 Business Simulator ®  
www.BusinessSimulator.com.mx

Gracias por descargarnos, para activar su software es necesario registrarlo:

Nombre: <input type="text"/>	Apellido Paterno: <input type="text"/>	Apellido Materno: <input type="text"/>
Fecha de Nacimiento: <input type="text"/>	País: <input type="text"/>	Estado: <input type="text"/>
Municipio: <input type="text"/>	Universidad: <input type="text"/>	Nº de Alumnos por Salon: <input type="text"/>
Correo: <input type="text"/>	Soy: <input type="text"/>	Donde nos conociste: <input type="text"/>

[Ver Términos y Condiciones de Uso de KU 12.0 Business Simulator ®](#)

Acepto todos los Términos y Condiciones de Uso de KU 12.0 Business Simulator ®

ID DEL EQUIPO DE COMPUTO: 1654491746

**ENVIAR CLAVE DE ACTIVACIÓN**

Si tiene problemas con esta ventana, no dude en ingresar a [www.BusinessSimulator.com.mx](http://www.BusinessSimulator.com.mx) donde con gusto lo ayudaremos desde nuestro Chat Online 24/7.



# Simulador de Negocios

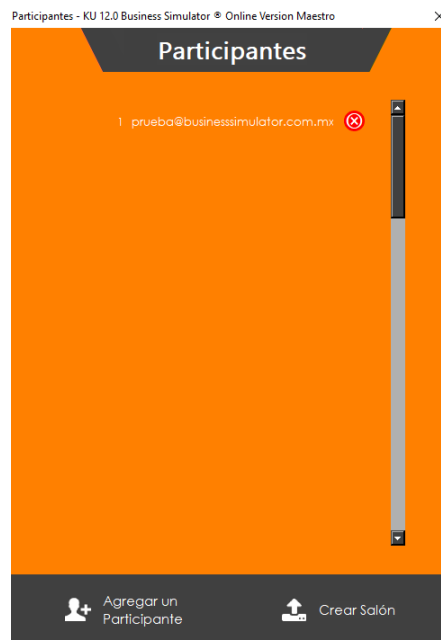
**KU 12.0 Business Simulator ®**

www.BusinessSimulator.com.mx

6. Una vez que llene su formulario completo, deberá dar clic en **Enviar Clave de Activación**.
7. Le llegará a su correo una correo de bienvenida por haber instalado **KU 12.0 Business Simulator ®** y dentro de este correo encontrará una Clave de Activación misma que deberá ingresar en su formulario y dar clic en **Activar**.

## ¿Cómo crear un salón de participantes?

1. Ingrese a su Simulador de Negocios **KU 12.0 Business Simulator ® Versión Escolar** dando doble clic en su acceso directo de su escritorio.
2. De clic en **Comenzar una Clase**.
3. Posteriormente de clic en **Crear un Salón Nuevo**.
4. Cree un nombre para su salón y de clic en **Siguiente**.
5. Ahora de clic en **Agregar un Participante**.
6. Ingrese el correo del participante y de clic en **Agregar Participante**.
7. Repita estos 2 últimos pasos hasta agregar a todos sus alumnos.
8. Por último de clic en **Crear Salón**.



# Simulador de Negocios

**KU 12.0 Business Simulator®**

www.BusinessSimulator.com.mx

## ¿Cómo elegir un escenario de simulación?

1. Ingrese a su Simulador de Negocios **KU 12.0 Business Simulator® Versión Escolar** dando doble clic en su acceso directo de su escritorio.
2. De clic en **Comenzar una Clase**.
3. De clic en el salón en el que desea comenzar el escenario.
4. Elija uno de nuestros más de 300 escenarios de simulación o si cuenta con un escenario propio de clic en el primer escenario de simulación llamado **Escenario Propio**.
5. Una vez dentro del Menú Principal podrá revisar y editar de último momento su escenario de simulación antes de su liberación, una vez convencido de su escenario de simulación de clic en **Liberar Primer Mes** para que sus alumnos puedan ingresar a él.

Panel de Control - KU 12.0 Business Simulator®

X

### Escenario de Simulación

#### KU 12.0 Business Simulator®

**KU 12.0 BUSINESS SIMULATOR** Línea de Tiempo

**Salón: SIMULADOR DE**  
Objetivo de la Partida

Club Sportni S.A. de C.V. es una empresa dedicada a los clubes deportivos logrando abrir 2 sucursales muy exitosas, tras ese éxito no esperado, decidieron expandir el corporativo abriendo un nuevo negocio totalmente diferente, una Agencia Automotriz, el CEO anterior era administrador por lo que no tenía experiencia alguna sobre este nuevo mercado llevando este último negocio al borde de la quiebra. Hoy el CEO ha decidido retirarse y dejar que una mano experta tome el mando del corporativo.

Módulos Disponibles

- Negocios
- Acciones
- Propiedades
- Financiamientos
- Evaluación
- Vender Negocio(s)
- Cambiar de Giro
- Tramitología

**IMPORTANTE:** Este escenario es editable hasta antes de liberarlo. Una vez liberado puede ser consultado más no editado.

	Enero 2018	Febrero 2018	Marzo 2018	Abril 2018	Mayo 2018	Junio 2018
Valor del Dólar	\$ 18	\$ 18.72	\$ 18.91	\$ 18.72	\$ 18.35	\$ 17.43
Ambiental	2 %	-2 %	-2 %	3 %	4 %	0 %
Tecnológico	-4 %	-3 %	-3 %	-2 %	4 %	0 %
Financiero	3 %	-4 %	-1 %	1 %	2 %	5 %
Social	2 %	4 %	-2 %	-3 %	-2 %	4 %

**Negocios Iniciales** **Propiedades Iniciales** **Acciones** **Reportes Iniciales**

**MEXPETRO**  
Valor de Compra: \$ 54.55 M/N  
Valor Actual: \$ 47.91 M/N

**BONOMEX**  
Valor de Compra: \$ 148.42 M/N  
Valor Actual: \$ 154.31 M/N

Balance General  
Estado de Resultados  
Gráfica de Ingresos  
Gráfica de Utilidades

De clic en cada Negocio para mayor información.

Escenario Participantes Actualizar Ranking Noticias Liberar Primer Mes Salir Sin Finalizar Escenario Guardar

Tiempo Restante del periodo: **00:00:00**

**Escenario Sin Comenzar**



# Simulador de Negocios

**KU 12.0 Business Simulator®**

www.BusinessSimulator.com.mx

## ¿Cómo se administra un escenario de simulación?

Una vez liberado su escenario de simulación podrá realizar las actividades necesarias para llevar una clase de forma ordenada y controlada con el grupo de estudiantes. Lea los siguientes módulos que le permitirán administrar su escenario de simulación:



Lugar	Equipo	Estatus	Nombre	Mes	Año	Total de Activos	Total de Pasivos	Valor en Libros	R. de Deuda	Utilidad o Pérdida
1	1	Bloquear	CLAUDIA	Febrero	2018	\$ 43,699,426.03	\$ 3,583,262.78	\$ 40,116,163.25	8.20 %	\$ 6,614,727.17 x
2	2	Bloquear	SERCH	Febrero	2018	\$ 43,699,426.03	\$ 3,583,262.78	\$ 40,116,163.25	8.20 %	\$ 6,614,727.17 x
3	3	Bloquear	ROLANDO	Febrero	2018	\$ 43,699,426.03	\$ 3,583,262.78	\$ 40,116,163.25	8.20 %	\$ 6,614,727.17 x
4	4	Bloquear	ARIANA	Febrero	2018	\$ 43,699,426.03	\$ 3,583,262.78	\$ 40,116,163.25	8.20 %	\$ 6,614,727.17 x
5	5	Bloquear	STEVE	Febrero	2018	\$ 43,699,426.03	\$ 3,583,262.78	\$ 40,116,163.25	8.20 %	\$ 6,614,727.17 x
6	6	Bloquear	JAWY	Febrero	2018	\$ 43,699,426.03	\$ 3,583,262.78	\$ 40,116,163.25	8.20 %	\$ 6,614,727.17 x
7	7	Bloquear	SOFIA	Febrero	2018	\$ 43,699,426.03	\$ 3,583,262.78	\$ 40,116,163.25	8.20 %	\$ 6,614,727.17 x
8	8	Bloquear	FERNANDA	Febrero	2018	\$ 43,699,426.03	\$ 3,583,262.78	\$ 40,116,163.25	8.20 %	\$ 6,614,727.17 x
9	9	Bloquear	PEPE	Febrero	2018	\$ 43,699,426.03	\$ 3,583,262.78	\$ 40,116,163.25	8.20 %	\$ 6,614,727.17 x
10	10	Bloquear	CARMEN	Febrero	2018	\$ 43,699,426.03	\$ 3,583,262.78	\$ 40,116,163.25	8.20 %	\$ 6,614,727.17 x
11	11	Bloquear	YANDEL	Febrero	2018	\$ 43,699,426.03	\$ 3,583,262.78	\$ 40,116,163.25	8.20 %	\$ 6,614,727.17 x
12										
13										
14										
15										

1. **Escenario.** Este botón le mostrará su escenario de simulación en caso de que requiera revisar el porvenir, el balance general, con qué negocios están comenzando los alumnos, qué propiedades, acciones, estado de resultados, etc.
2. **Participantes.** Este botón le mostrará los correos de los participantes que ha agregado, podrá reenviarle el escenario de manera individual a cualquier usuario en caso de que lo requiera, así como eliminar o editar a cualquier usuario que requiera.

# Simulador de Negocios

**KU 12.0 Business Simulator ®**

www.BusinessSimulator.com.mx

3. **Actualizar.** Este botón le actualizará los datos sobre sus alumnos, en qué mes se encuentran, cuanto tienen en activos, pasivos, etc. Así mismo también le actualizará el ranking.
4. **Ranking.** Este botón le mostrará la tabla de posicionamiento de los alumnos, para mantenerla actualizar es necesario dar clic en el botón actualizar (3). Esta tabla de posiciones también es visible para sus alumnos.
5. **Noticias.** Una vez liberado el primer mes de simulación, este botón le mostrará las noticias más relevantes de todos los participantes. Estas noticias también son visibles para sus alumnos.
6. **Liberar Siguiete Mes.** Este botón le permite, primero liberar el siguiente periodo de escenario de simulación de forma ordena y al ritmo que usted elija, al dar clic le aparecerá un calendario que le permitirá elegir la fecha y hora máxima en la que desea que sus alumnos le envíe su escenario de simulación. **(Este botón puede demorar alguno minutos para liberar su siguiete mes dependiendo del número de alumnos que tenga, así como la velocidad de su internet)**
7. **Salir sin Finalizar.** En ocasiones es necesario salir del simulador sin haber llegado al final del simulador, para continuar una clase en el futuro, etc., para esas ocasiones podrá dar clic en este botón para salir del simulador sin finalizarlo.
8. **Finalizar Escenario.** Este botón finalizará el escenario y sus alumnos ya no podrán ingresar o continuar tomando decisiones.
9. **Guardar.** Este botón guardará todos los cambios que haya realizado en el simulador, incluso antes de que lo haya liberado.
10. **Tiempo Restante para Finalizar el Periodo.** Muestra el tiempo restante que tienen sus alumnos para enviarle las decisiones.
11. **Fecha del Simulador Ejecutándose.** Esta fecha le permitirá ubicar de forma más fácil en que parte del simulador se encuentran sus alumnos.

# Simulador de Negocios

**KU 12.0 Business Simulator®**

www.BusinessSimulator.com.mx

12. **Envío de Resultados por Correo.** Este botón le envía el ranking que ve en pantalla al correo que usted decida.
13. **Copiar a Excel.** Este botón copia el ranking que ve en pantalla para poder ser pegado en un libro de Excel o en cualquier otro documento que deseé.
14. **Perfil del Alumno.** Al dar clic en el nombre (renglón) de cada alumno le mostrará el perfil completo del alumno con su evaluación, balance general, estado de resultados y datos específicos de cada negocio que tenga el alumno.
15. **Ordenados por.** Estos títulos de la parte superior le permitirán ordenar a los alumnos de acuerdo a lo que usted como maestro desea evaluar por ejemplo: Utilidad, Activos, Pasivos, Valor en Libros o Razón de Deuda.

## La lógica de administración del simulador es:

1. Crear un Salón. (Solo es necesario la primera vez)
2. Agregar a los Participantes. (Solo es necesario la primera vez aunque cambie de escenario, su salón y participantes no se eliminarán).
3. Liberar el primer mes. (Esto enviará a sus alumnos una notificación de que han sido agregados a un escenario). (Después de liberar cada mes, puede salir del simulador y regresar cumplido el plazo de tiempo y comenzar con el punto 4).
4. Actualizar su Base de Datos.
5. Liberar Siguiete Mes y nuevamente comienza del punto 4. Usted podrá liberar cuantos meses requiera.
6. Para salir del escenario cuenta con 2 opciones: Salir sin finalizar o Finalizar Escenario.

# Simulador de Negocios

**KU 12.0 Business Simulator ®**

www.BusinessSimulator.com.mx

## ¿Cómo se libera un periodo de simulación?

Para liberar un periodo de simulación, únicamente tiene que dar clic en **Liberar Siguiente Mes**, seleccionar la fecha y hora máxima para recepción de decisiones y listo.

Panel de Control - KU 12.0 Business Simulator ®

### Tabla de Posiciones

Ordenados por Utilidad o Pérdida

Lugar	Equipo	Estatus	Nombre	Mes	Año	Total de Activos	Total de Pasivos	Valor en Libros	R. de Deuda	Utilidad o Pérdida	
1	1	Bloquear	CLAUDIA	Febrero	2018	\$ 43,699,426.03	\$ 3,583,262.78	\$ 40,116,163.25	8.20 %	\$ 6,614,727.17	x
2	2	Bloquear	SERCH	Febrero	2018	\$ 43,699,426.03	\$ 3,583,262.78	\$ 40,116,163.25	8.20 %	\$ 6,614,727.17	x
3	3	Bloquear	ROLANDO	Febrero	2018	\$ 43,699,426.03	\$ 3,583,262.78	\$ 40,116,163.25	8.20 %	\$ 6,614,727.17	x
4	4	Bloquear	ARIANA	Febrero	2018	\$ 43,699,426.03	\$ 3,583,262.78	\$ 40,116,163.25	8.20 %	\$ 6,614,727.17	x
5	5	Bloquear	STEVE	Febrero	2018	\$ 43,699,426.03	\$ 3,583,262.78	\$ 40,116,163.25	8.20 %	\$ 6,614,727.17	x
6	6	Bloquear	JAWY	Febrero	2018	\$ 43,699,426.03	\$ 3,583,262.78	\$ 40,116,163.25	8.20 %	\$ 6,614,727.17	x
7	7	Bloquear	SOFIA	Febrero	2018	\$ 43,699,426.03	\$ 3,583,262.78	\$ 40,116,163.25	8.20 %	\$ 6,614,727.17	x
8	8	Bloquear	FERNANDA	Febrero	2018	\$ 43,699,426.03	\$ 3,583,262.78	\$ 40,116,163.25	8.20 %	\$ 6,614,727.17	x
9	9	Bloquear	PEPE	Febrero	2018	\$ 43,699,426.03	\$ 3,583,262.78	\$ 40,116,163.25	8.20 %	\$ 6,614,727.17	x
10	10	Bloquear	CARMEN	Febrero	2018	\$ 43,699,426.03	\$ 3,583,262.78	\$ 40,116,163.25	8.20 %	\$ 6,614,727.17	x
11	11	Bloquear	YANDEL	Febrero	2018	\$ 43,699,426.03	\$ 3,583,262.78	\$ 40,116,163.25	8.20 %	\$ 6,614,727.17	x
12											
13											
14											
15											

Enviar Resultados por Correo Copiar a Excel

Escenario Participantes Actualizar Ranking Noticias **Liberar Siguiente Mes** Salir Sin Finalizar Finalizar Escenario Guardar

Tiempo Restante del periodo: **1 día(s) y 15:20:28** **Enero 2018**

## ¿Cómo salir del simulador sin finalizar el escenario?

1. De clic en **Salir sin Finalizar**.
2. De clic en **Aceptar** y listo habrá salido del simulador sin finalizar el escenario.

# Simulador de Negocios

**KU 12.0 Business Simulator®**

www.BusinessSimulator.com.mx

## ¿Cómo cargar un escenario de una clase ya en curso?

1. Ingrese a su Simulador de Negocios **KU 12.0 Business Simulator® Versión Escolar** dando doble clic en su acceso directo de su escritorio.
2. De clic en **Cargar una Clase**.
3. De clic en el salón en el que desea y listo se abrirá su escenario de simulación justo en el periodo en el que se quedó su última sesión.

## ¿Cómo cargo las decisiones de mis alumnos al simulador?

Una vez que le lleguen a su correo las decisiones de sus alumnos, si ya se encuentra dentro del simulador no es necesario salir y volver a ingresar únicamente de clic en Actualizar. Si se encuentra fuera del simulador, siga las siguientes instrucciones:

1. Ingrese a su Simulador de Negocios **KU 12.0 Business Simulator® Versión Escolar** dando doble clic en su acceso directo de su escritorio.
2. De clic en **Cargar una Clase**.
3. De clic en el salón en el que desea.
4. De clic en **Actualizar**, lo enviará a la ventana de Ranking donde podrá visualizar las decisiones de sus alumnos.

## ¿Cómo evalúo a mis alumnos dentro del simulador?

**KU 12.0 Business Simulator®** cuenta con un módulo completo de evaluación que le permitirá obtener una evaluación completa de forma inmediata sobre las decisiones del alumno, dicha evaluación se encuentra dividida en 2 partes: Actuación frente a la competencia y Administración Interna.

**Actuación frente a la Competencia.** Este apartado consta de 500 puntos, el primer lugar obtendrá 500 puntos mientras el último lugar obtendrá una parte proporcional a estos 500 puntos de acuerdo al número de participantes. Por ejemplo, si tenemos 5 alumnos

# Simulador de Negocios

**KU 12.0 Business Simulator®**

www.BusinessSimulator.com.mx

participando dentro del simulador, el primer lugar tendrá 500 puntos, el segundo lugar 400 puntos, el tercer lugar 300 puntos, el cuarto lugar 200 puntos y el último lugar tendrá 100 puntos.

**Administración Interna.** Este apartado evaluará las decisiones internas de cada negocio sus alumnos como Producción, Materia Prima, Mano de Obra, Operaciones, etc. Por cada negocio que el alumno administre serán 100 puntos de evaluación, mismos que le permitirán disminuir el porcentaje de valor de cada decisión. Por ejemplo, Juan administra 1 negocio y Pedro administra 5 negocios, a Juan se le evaluará sobre 600 puntos (500 puntos de su actuación frente a la competencia y 100 puntos de negocio que administra), Pedro quien empezó igual que Juan pero que se arriesgó y abrió 4 nuevos negocios se le evaluará sobre 1000 puntos (500 puntos de su actuación frente a la competencia y 500 puntos de negocios que administra).

The screenshot displays the 'Evaluación' (Evaluation) window of the Business Simulator. It features a central table with financial metrics for the current month and the previous month, along with their respective variations. A prominent box indicates an 'Evaluación de Actuación frente a la Competencia' of 500 de 500. Below this, a section titled 'Evaluación de Negocios' shows a score of 210 de 300. On the left, a 'Tabla de Posición' (Ranking Table) lists 15 teams, all with a status of 'Bloquear'. On the right, a vertical list shows 'Utilidad o Pérdida' values for each team. The interface is in Spanish and includes a footer with a disclaimer about evaluation levels.

Evaluación		
<b>Evaluación Total: 710 de 800</b>		
<b>Ingresos al Inicio de la Partida</b> \$ 5,212,344.06 M.N.	<b>Ingresos del Último Mes</b> \$ 7,040,347.20 M.N.	<b>Variación</b> 35.071 % ▲
<b>Ingresos del Penúltimo Mes</b> \$ 5,212,344.06 M.N.	<b>Ingresos del Último Mes</b> \$ 7,040,347.20 M.N.	<b>Variación</b> 35.071 % ▲
<b>Utilidad Neta al Inicio de la Partida</b> \$ -43,949.12 M.N.	<b>Utilidad Neta del Último Mes</b> \$ 40,525.71 M.N.	<b>Variación</b> -192.211 % ▼
<b>Utilidad Neta del Penúltimo Mes</b> \$ -43,949.12 M.N.	<b>Utilidad Neta del Último Mes</b> \$ 40,525.71 M.N.	<b>Variación</b> -192.211 % ▼
<b>Pasivos al Inicio de la Partida</b> \$ 9,878,937.99 M.N.	<b>Pasivos del Último Mes</b> \$ 9,277,727.37 M.N.	<b>Variación</b> -6.086 % ▼
<b>Pasivos del Penúltimo Mes</b> \$ 9,878,937.99 M.N.	<b>Pasivos del Último Mes</b> \$ 9,277,727.37 M.N.	<b>Variación</b> -6.086 % ▼
<b>Negocio 1</b>		
Gimnasio de Prestigio 70 de 100		
<b>Negocio 2</b>		
Gimnasio de Prestigio 70 de 100		
<b>Negocio 3</b>		
Gimnasio de Prestigio 70 de 100		

**Evaluación de Actuación frente a la Competencia:**  
**500 de 500**  
Evaluación estimada a consideración del Profesor.

**Evaluación de Negocios: 210 de 300**  
Evaluación estimada a consideración del Profesor.

**Tabla de Posición**  
Ordenados por Utilidad o Pérdida

Lugar	Equipo	Estatus
1	5	Bloquear
2	4	Bloquear
3	2	Bloquear
4	3	Bloquear
5	6	Bloquear
6		
7		
8		
9		
10		
11		
12		
13		
14		
15		

Utilidad o Pérdida

\$ 3,269,081.31	x
\$ 2,724,867.68	x
\$ 1,983,864.83	x
\$ 1,863,992.67	x
\$ -86,059,216.97	x

febrero 2018

Recuerda que en el nivel fácil podrás ingresar al detalle de la evaluación de cada negocio, en el nivel medio únicamente podrás visualizar el resultado de dicha evaluación y en el nivel difícil o empresario no podrás ingresar al módulo de evaluación.



### ¿Cómo se determina la evaluación interna de cada negocio?

- **Producción.** En los negocios en los que aplique, se evaluará que el negocio haya contado con la maquinaria y equipo mínima para satisfacer la demanda de productos o servicios; si como también que se haya generado la orden de producción correcta para satisfacer la demanda.
- **Materia Prima.** En los negocios en los que aplique, se evaluará que el negocio haya contado con la materia prima mínima para satisfacer la demanda de productos o servicios.
- **Mano de Obra.** En los negocios en los que aplique, se evaluará que el negocio haya contado con la mano de obra mínima para satisfacer la demanda de productos o servicios. No evalúa si la mano de obra fue excedida o no, únicamente que existió la mano de obra suficiente para satisfacer la demanda.
- **Administración.** Se evaluará que el negocio haya contado con los colaboradores mínimos para llevar la administración de los colaboradores de Mano de Obra (o Vendedores en caso de que el negocio no requiera mano de obra). No evalúa si la administración fue excedida o no, únicamente que existieron los colaboradores suficientes para satisfacer la demanda.
- **Operación.** Se evaluará que el negocio haya contado con los colaboradores mínimos para llevar la operación de los colaboradores de Mano de Obra (o Vendedores en caso de que el negocio no requiera mano de obra). No evalúa si la operación fue excedida o no, únicamente que existieron los colaboradores suficientes para satisfacer la demanda.
- **Precio - Calidad.** Se evaluará que el negocio no esté perdiendo clientes respecto al precio y calidad ofrecida. A mayor precio, mayor calidad del producto o servicio espera el cliente.
- **Vendedores.** Se evaluará que el negocio haya contado con los vendedores mínimos para cubrir el estimado de ventas. No evalúa si el número de vendedores fue

# Simulador de Negocios

**KU 12.0 Business Simulator®**

www.BusinessSimulator.com.mx

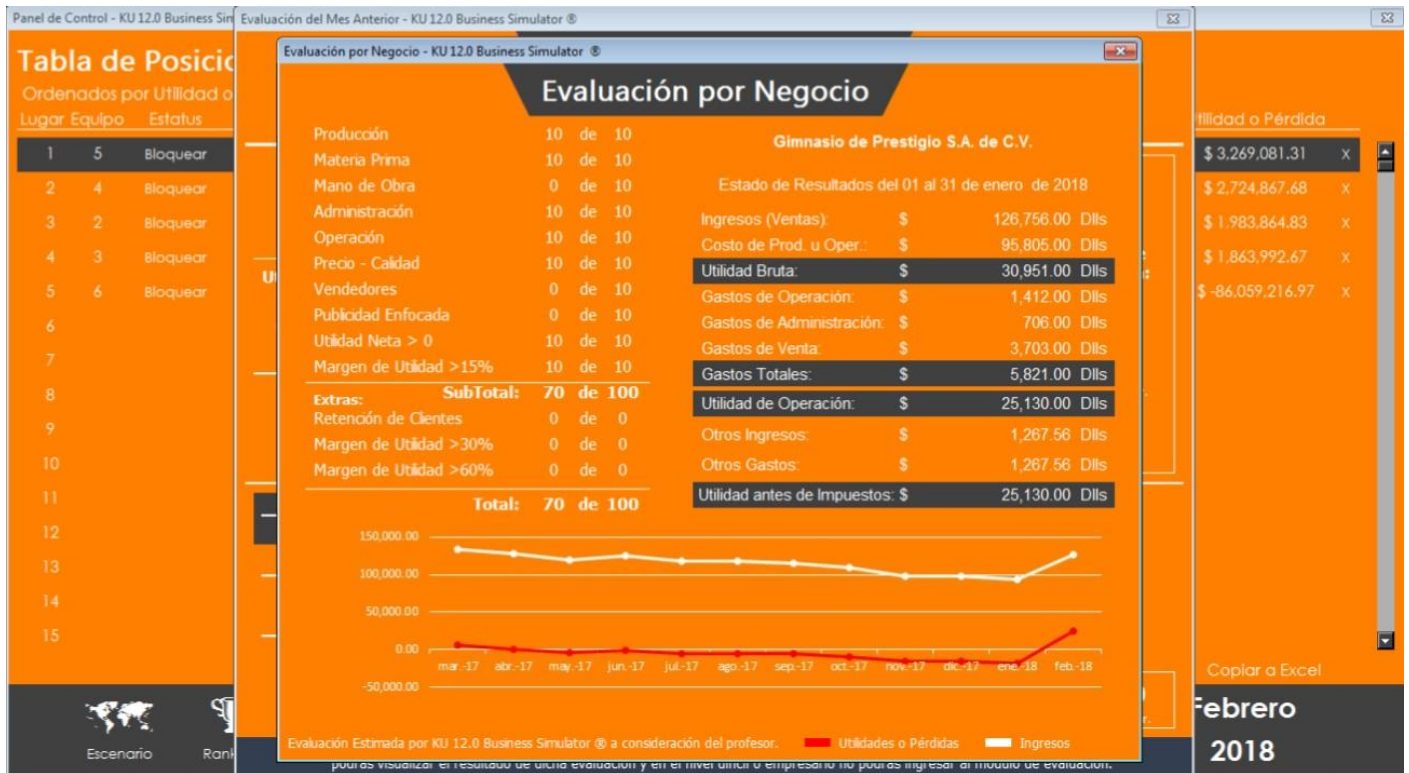
excedido o no, únicamente que existieron los vendedores suficientes para satisfacer la demanda.

- **Publicidad Enfocada.** Se evaluará que el negocio haya dirigido de forma correcta la publicidad de su producto o servicio, de acuerdo a la población a la que va dirigida. No evalúa si la inversión en publicidad fue suficiente o no, únicamente que se dirigió de forma correcta la inversión.
- **Utilidad mayor a cero.** Se evaluará que el negocio haya obtenido en el mes anterior una utilidad mayor a cero.
- **Margen de Utilidad mayor a 15%.** Se evaluará que el negocio haya obtenido en el mes anterior un margen de utilidad mayor a 15%.
- **Retención de Clientes.** Se evaluará que el negocio haya contratado por lo menos un colaborador dedicado a la Retención de Clientes. No evalúa si el número de colaboradores fue suficiente o no, únicamente que se dirigió de forma correcta la inversión. Los 10 puntos referentes a este concepto son extras al puntaje inicial.
- **Margen de Utilidad mayor a 30%.** Se evaluará que el negocio haya obtenido en el mes anterior un margen de utilidad mayor a 30%. Los 10 puntos referentes a este concepto son extras al puntaje inicial.
- **Margen de Utilidad mayor a 60%.** Se evaluará que el negocio haya obtenido en el mes anterior un margen de utilidad mayor a 60%. Los 10 puntos referentes a este concepto son extras al puntaje inicial.

# Simulador de Negocios

**KU 12.0 Business Simulator®**

www.BusinessSimulator.com.mx



## ¿Cómo se finaliza un escenario de simulación?

1. Dando clic en el botón de **Finalizar Escenario**,
2. Dar clic en **Si, Finalizar**.
3. Dar clic en **Aceptar**.
4. Nuevamente dar clic en **Aceptar** y listo se cerrará el simulador.

## ¿Cómo elimino un Salón?

1. Ingrese a su Simulador de Negocios **KU 12.0 Business Simulator® Versión Escolar** dando doble clic en su acceso directo de su escritorio.
2. De clic en **Comenzar una Clase**.
3. De clic en la **X** del salón en el que desea eliminar y listo, se borrará su salón, sus partidas y sus alumnos.

# Simulador de Negocios

**KU 12.0 Business Simulator ®**

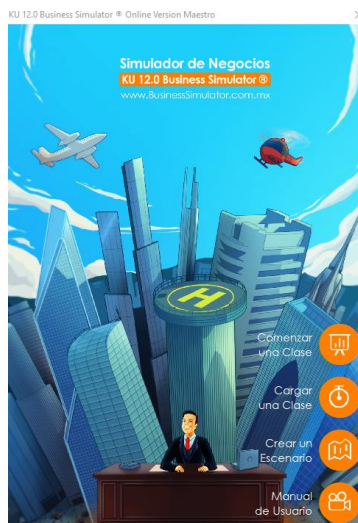
www.BusinessSimulator.com.mx

## ¿Cómo se bloquea o desbloquea a un estudiante?

Para bloquear o desbloquear a un estudiante del simulador deberá ir a **Ranking**, buscar el nombre del equipo que desea bloquear o el número de la computadora que desea bloquear y deberá dar clic en **Bloquear** o **Desbloquear** según requiera. Cabe señalar que un equipo puede ser desbloqueado mientras no libere un mes, una vez liberado un mes es imposible regresar a un equipo al juego. **¿Por qué?** Porque este equipo bloqueado cuenta con información privilegiada de los meses anteriores, si nosotros lo regresamos al juego podrá hacer mal uso de esa información y podría llegar en mejores condiciones que el resto de equipos.

## ¿Cómo crear y diseñar un escenario de simulación?

1. Ejecutar su software **KU 12.0 Business Simulator ® Versión Escolar** dando doble clic en su acceso directo **KU 12.0 Business Simulator ® Maestro**.
2. De clic en **Programar un Escenario**.



3. Seguido de dar clic en **Programar un Escenario**, se abrirá la siguiente ventana que nos permitirá crear y diseñar un escenario de simulación:

# Simulador de Negocios

**KU 12.0 Business Simulator®**

[www.BusinessSimulator.com.mx](http://www.BusinessSimulator.com.mx)

KU 12.0 Business Simulator® - Creador de Escenarios ✕

Editar un escenario ya existente

  
**Simulador de Negocios**  
**KU 12.0 Business Simulator®**  
**[www.BusinessSimulator.com.mx](http://www.BusinessSimulator.com.mx)**

Identificación del Escenario	▲
Inicio de la Empresa	▲
Financiamientos	▲
Negocios	▲
Propiedades	▲
Acciones	▲
Simulación	▲
Validación	▲

# Simulador de Negocios

**KU 12.0 Business Simulator ®**

www.BusinessSimulator.com.mx

- a. **Identificación del Escenario.** En este apartado el maestro tendrá la oportunidad ponerle nombre, datos de identificación y permiso de uso de sus módulos a su escenario de simulación. Si usted quiere bloquear o desbloquear un módulo para el uso por parte de sus alumnos, únicamente debe dar clic sobre el nombre del módulo para bloquearlo o desbloquearlo.

KU 12.0 Business Simulator ® - Creador de Escenarios

### Identificación del Escenario

Nombre del Tutor:  Ingrese su nombre para identificar que es su escenario.

Nombre de su Base de Datos:  Ingrese un nombre para identificar su escenario.

Cree un Password:  Cree un password para evitar que persona ajenas a usted utilicen su escenario.

Confirme su Password:

Permiso para el Uso de Módulos por parte de los Usuarios

- Financiamientos
- Negocios
- Acciones
- Propiedades
- Tramitología
- Vender Negocio(s)
- Cambiar de Giro
- Acceso a Estudios de Mercado

**Inicio de la Empresa** ▲

Financiamientos ▲

Negocios ▲

Propiedades ▲

Acciones ▲

Simulación ▲

Validación ▲



# Simulador de Negocios

**KU 12.0 Business Simulator ®**

www.BusinessSimulator.com.mx

- b. **Inicio de la Empresa.** En este módulo podrá asignarse los datos iniciales de la empresa como fecha de inicio, inversión inicial, valor del dólar, cantidad en pesos, cantidad en dólares, así como un mensaje inicial para los participantes.

KU 12.0 Business Simulator ® - Creador de Escenarios

**Identificación del Escenario**

**Inicio de la Empresa**

Mes de Inicio de la Simulación: Enero

Año de Inicio de la Simulación: 2016

Valor del Dólar: \$ 15 pesos

Capital Inicial: \$ 50000 pesos

Porcentaje del capital invertido en dólares: 10 %

Capital en pesos: \$	45,000.00 pesos
Capital en dólares: \$	333.33 dólares
<b>Capital Total Inicial: \$</b>	<b>50,000.00 pesos</b>

Cree una intrducción que permita a los usuarios conocer un poco más de la empresa:

BIENVENIDOS a KU 12.0 Business Simulator ® The World Business Challenge el nuevo reto de la simulación de negocios que llevará al máximo, todas y cada una de tus habilidades y conocimientos sobre negocios, que te harán vivir la verdadera experiencia de ser el CEO de una empresa. En esta ocasión, tu y tus compañeros han tenido la fortuna de ser contratados como CEO, CFO y COO de un corporativo, que se ha visto en problemas este último trimestre, que hizo enfurecer a la Mesa Directiva, tomando la decisión de contratar gente joven, innovadora y con grandes conocimientos sobre el mercado global. Al comienzo de este reto, todos los equipos, se encontrarán en la misma situación tanto física como financieramente, empezando a distinguirse desde la primera decisión que tomen. Los ganadores de este reto serán aquellos que logren la mayor utilidad posible en toda la historia del

**Financiamientos**

**Negocios**

**Propiedades**

**Acciones**

**Simulación**

**Validación**

- c. **Financiamientos.** En este módulo podrán asignarse hasta 3 financiamientos para la nueva empresa creada, teniendo la posibilidad de editar el monto financiado, la tasa de interés y el plazo de pago, así como la administración de programa de pagos. (No es obligatorio que todo escenario de simulación cuente con un financiamiento.)

# Simulador de Negocios

**KU 12.0 Business Simulator®**

www.BusinessSimulator.com.mx

KU 12.0 Business Simulator® - Creador de Escenarios

Identificación del Escenario

Inicio de la Empresa

Financiamientos

Desactivar Financiamiento

**LEENBANCO**

Préstamo Solicitado  
\$  pesos

Plazo de Financiamiento:  meses  
Tasa de Interés Anual:  %  
Pago Acordado: \$ 53,371.53 pesos

**Programa de Pagos**

Activar Financiamiento

**STEEL** El Banco de Acero

Préstamo Solicitado  
\$  pesos

Plazo de Financiamiento:  meses  
Tasa de Interés Anual:  %  
Pago Acordado: \$ 00.00 pesos

**Programa de Pagos**

Activar Financiamiento

**MG Banco**

Préstamo Solicitado  
\$  pesos

Plazo de Financiamiento:  meses  
Tasa de Interés Anual:  %  
Pago Acordado: \$ 00.00 pesos

**Programa de Pagos**

Negocios

Propiedades

Acciones

Simulación

Validación

KU 12.0 Business Simulator® - Creador de Escenarios

Identificación del Escenario

Inicio de la Empresa

Financiamientos

Desactivar Financiamiento

**LEENBANCO**

Préstamo Solicitado  
\$  pesos

Plazo de Financiamiento:  m  
Tasa de Interés Anual:  %  
Pago Acordado: \$ 53,371.53 p

**Programa de Pagos**

Activar Financiamiento

**MG Banco**

Préstamo Solicitado  
\$  pesos

ro de  
nciamiento:  meses  
s de Interés Anual:  %  
ro Acordado: \$ 00.00 pesos

**Programa de Pagos**

**Pagos de Financiamiento - KU 12.0 Business Simulator**

Active la casillas de los meses anteriores donde se realizaron los pagos del financiamiento:  
(Recuerde que cada pago no realizado genera intereses)

<input checked="" type="checkbox"/> Diciembre 2015	<input type="checkbox"/> Junio 2015
<input checked="" type="checkbox"/> Noviembre 2015	<input type="checkbox"/> Mayo 2015
<input checked="" type="checkbox"/> Octubre 2015	<input type="checkbox"/> Abril 2015
<input checked="" type="checkbox"/> Septiembre 2015	<input type="checkbox"/> Marzo 2015
<input checked="" type="checkbox"/> Agosto 2015	<input type="checkbox"/> Febrero 2015
<input type="checkbox"/> Julio 2015	<input type="checkbox"/> Enero 2015

Negocios

Propiedades

Acciones

Simulación

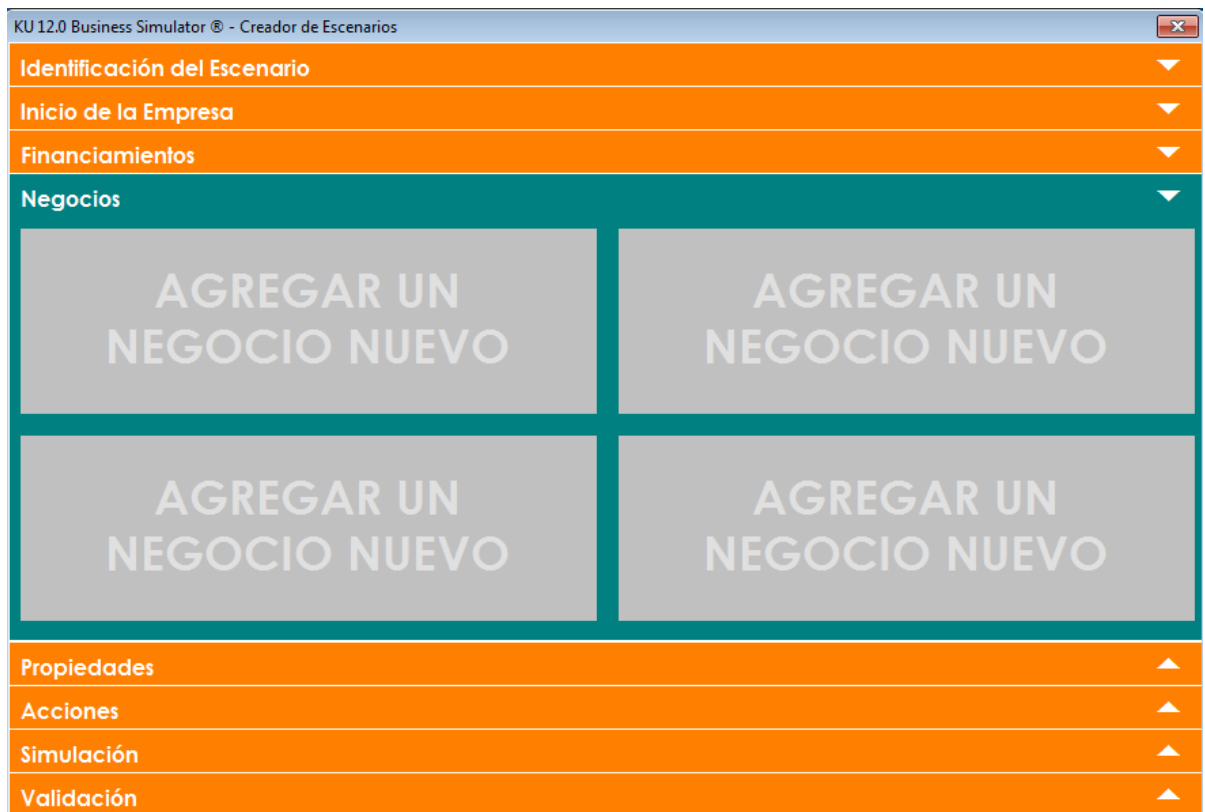
Validación

# Simulador de Negocios

**KU 12.0 Business Simulator ®**

www.BusinessSimulator.com.mx

- d. **Negocios.** En este apartado el maestro tendrá la oportunidad de elegir hasta 4 negocios para su simulación entre nuestros más de 90 planes de negocios con los que cuenta **KU 12.0 Business Simulator ®**, estos 4 negocios podrán ser totalmente diferentes o podrán repetirse entre ellos. Así mismo a cada negocio se le podrá ser editado su desempeño económico dando clic en modificar desempeño. (No es obligatorio que todo escenario de simulación cuente con un negocio.)



# Simulador de Negocios

**KU 12.0 Business Simulator®**

www.BusinessSimulator.com.mx

Catálogo de Negocios - KU 12.0 Business Simulator

## Catálogo de Negocios

Para seleccionar un negocio de un clic sobre el nombre del negocio.

Hot Dogs	Autolavado
	
Inver.: \$ 25,000.00 M/N	Inver.: \$ 25,000.00 M/N
Ingreso: \$ 5,145.00 M/N	Ingreso: \$ 5,145.00 M/N
Factor Económico: ambiental	Factor Económico: ambiental
Riesgo: Media 2	Riesgo: Media 2

Rep. de Computadoras	Jugos y Licuados
	
Inver.: \$ 25,000.00 M/N	Inver.: \$ 25,000.00 M/N
Ingreso: \$ 5,145.00 M/N	Ingreso: \$ 5,145.00 M/N
Factor Económico: tecnológico	Factor Económico: social
Riesgo: Media 2	Riesgo: Media 2

Renta Brincolines	Venta de Tamales
	
Inver.: \$ 25,000.00 M/N	Inver.: \$ 25,000.00 M/N
Ingreso: \$ 5,145.00 M/N	Ingreso: \$ 5,145.00 M/N
Factor Económico: social	Factor Económico: social
Riesgo: Media 2	Riesgo: Media 2

Tapicería	Venta de Elotes
	
Inver.: \$ 25,000.00 M/N	Inver.: \$ 25,000.00 M/N
Ingreso: \$ 5,145.00 M/N	Ingreso: \$ 5,145.00 M/N
Factor Económico: social	Factor Económico: social
Riesgo: Media 2	Riesgo: Media 2

KU 12.0 Business Simulator® - Creador de Escenarios

- Identificación del Escenario
- Inicio de la Empresa
- Financiamientos
- Negocios
- Propiedades
- Acciones
- Simulación
- Validación

### Hamburguesas



Inversión Inicial: \$ 25,000.00 M/N  
Ingreso Promedio: \$ 5,145.00 M/N  
Ingreso en la Simulación: \$ 4,270.00 M/N

[Modificar Desempeño](#)

AGREGAR UN NEGOCIO NUEVO

AGREGAR UN NEGOCIO NUEVO

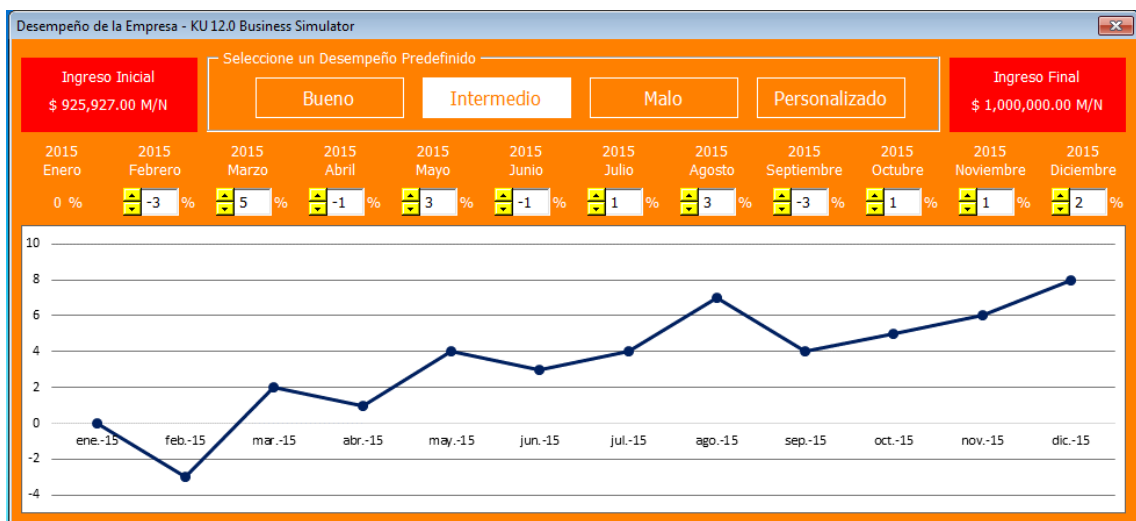
AGREGAR UN NEGOCIO NUEVO

# Simulador de Negocios

**KU 12.0 Business Simulator®**

www.BusinessSimulator.com.mx

- i. **Desempeño de los Negocios.** Para modificar el desempeño de los negocios principalmente podremos dar clic en los botones Bueno, Intermedio, Malo o Personalizado que nos permitirán modificar de manera aleatoria y automática el desempeño de la empresa (antes de que la tomen los alumnos), así mismo podremos realizar mayores configuraciones sobre Ventas a Crédito, Tiempo de Crédito o Cantidad de Materia Prima Inicial dando clic en Ingreso Inicial o Ingreso Final.



**Porcentaje Máximo de Ventas a Crédito**

0 %  30 %  60 %  90 %  
 10 %  40 %  70 %  100 %  
 20 %  50 %  80 %

**Tiempo de Crédito a Clientes**

1 mes  2 meses  3 meses  
 6 meses  12 meses

**Material Prima o Insumos Iniciales**

En Ceros  Escaso  Moderado  Abundante

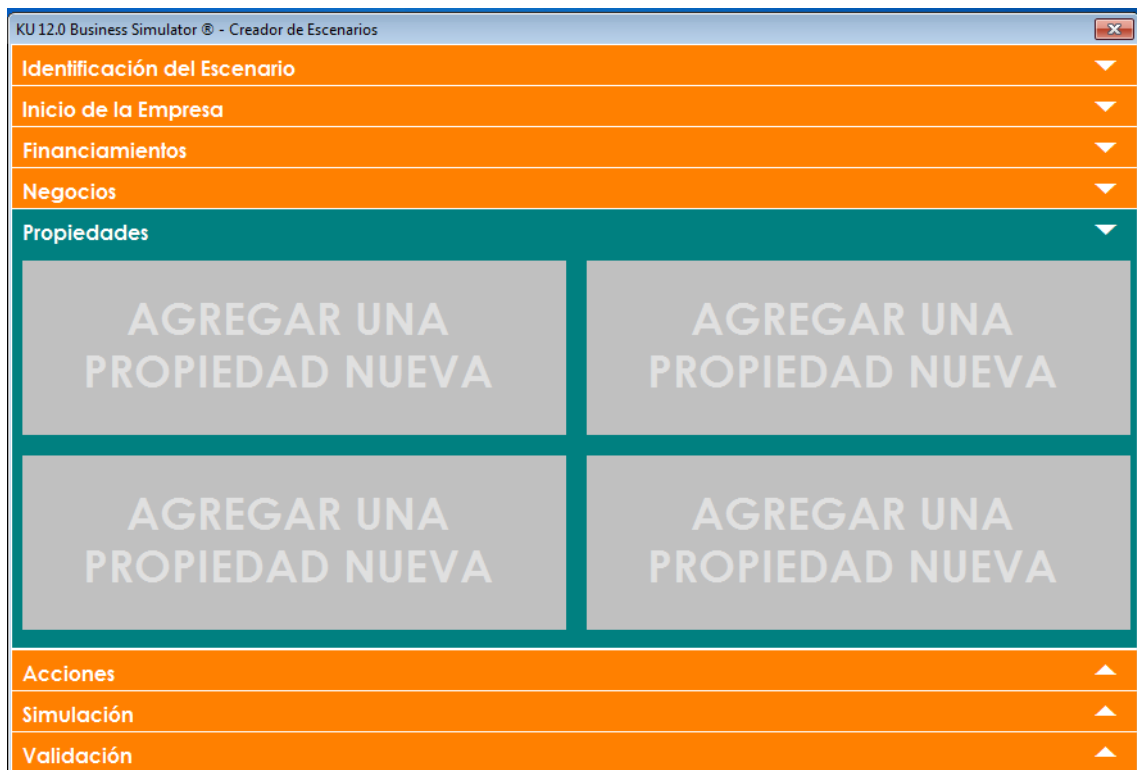
En caso de que el Módulo de Materia Prima o Insumos Iniciales se encuentre bloqueado es por que el negocio seleccionado no lo requiere.

# Simulador de Negocios

**KU 12.0 Business Simulator ®**

www.BusinessSimulator.com.mx

- e. **Propiedades.** En este apartado el maestro tendrá la oportunidad de elegir hasta 4 propiedades para su simulación entre nuestra nuestras más de 90 propiedades con los que cuenta **KU 12.0 Business Simulator ®**, recuerde que estas propiedades dentro de la simulación pueden ser un gasto o algunas pueden llegar a ser rentadas. (No es obligatorio que todo escenario de simulación cuente con una propiedad.)





# Simulador de Negocios

**KU 12.0 Business Simulator®**

www.BusinessSimulator.com.mx

Cálogo de Propiedades - KU 12.0 Business Simulator

## Catálogo de Propiedades

Para seleccionar una propiedad de un clic sobre el nombre de la propiedad.

 <b>Maysbachers</b> Precio: \$ 504,000.00 Dlls Categoría: Vehículo Depre. Mensual: -2.08 %	 <b>Sugatti</b> Precio: \$ 559,200.00 Dlls Categoría: Vehículo Depre. Mensual: -10 %
 <b>Yate4</b> Precio: \$ 880,000.00 Dlls Categoría: Embarcación Depre. Mensual: -2.08 %	 <b>Yate5</b> Precio: \$ 1,020,000.00 Dlls Categoría: Embarcación Depre. Mensual: -2.08 %
 <b>Yate6</b> Precio: \$ 1,200,000.00 Dlls Categoría: Embarcación Depre. Mensual: -2.08 %	 <b>Local 13</b> Precio: \$ 1,200,000.00 Dlls Categoría: Inmueble Depre. Mensual: -10 %
 <b>Heli1</b> Precio: \$ 1,200,000.00 Dlls Categoría: Helicóptero Depre. Mensual: -2.08 %	 <b>Yate7</b> Precio: \$ 1,440,000.00 Dlls Categoría: Embarcación Depre. Mensual: -2.08 %

KU 12.0 Business Simulator® - Creador de Escenarios

- Identificación del Escenario
- Inicio de la Empresa
- Financiamientos
- Negocios
- Propiedades**
- Acciones
- Simulación
- Validación

  
**Maysbachers**  
Precio de Compra:  
\$ 504,000.00 Dlls  
Categoría Depreciación Mensual  
Vehículo -2.08 %

**AGREGAR UNA PROPIEDAD NUEVA**

**AGREGAR UNA PROPIEDAD NUEVA**

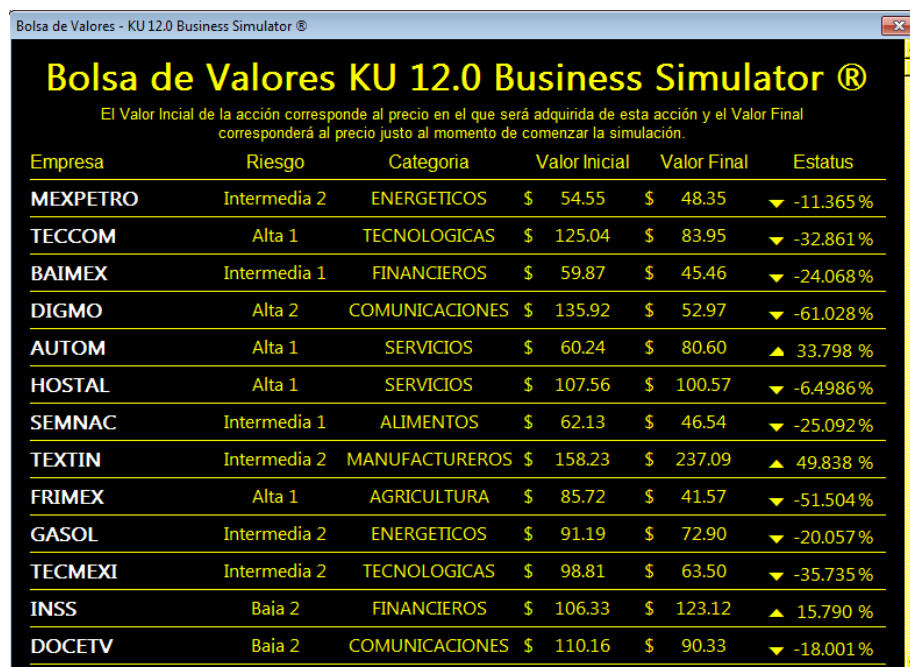
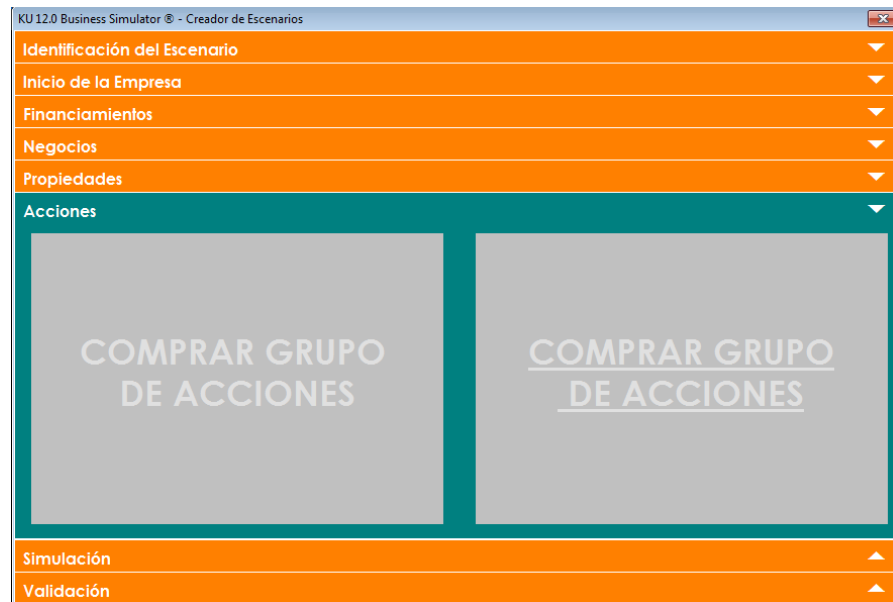
**AGREGAR UNA PROPIEDAD NUEVA**

# Simulador de Negocios

**KU 12.0 Business Simulator ®**

www.BusinessSimulator.com.mx

- f. **Acciones.** En este apartado el maestro tendrá la oportunidad de adquirir hasta 2 grupos de acciones para su simulación entre nuestros más de 40 tipos de acciones con los que cuenta **KU 12.0 Business Simulator ®**, el maestro podrá elegir cuantas acciones adquirir. (No es obligatorio que todo escenario de simulación cuente con un grupo de acciones adquiridas.)



Empresa	Riesgo	Categoría	Valor Inicial	Valor Final	Estatus
MEXPETRO	Intermedia 2	ENERGETICOS	\$ 54.55	\$ 48.35	▼ -11.365 %
TECCOM	Alta 1	TECNOLOGICAS	\$ 125.04	\$ 83.95	▼ -32.861 %
BAIMEX	Intermedia 1	FINANCIEROS	\$ 59.87	\$ 45.46	▼ -24.068 %
DIGMO	Alta 2	COMUNICACIONES	\$ 135.92	\$ 52.97	▼ -61.028 %
AUTOM	Alta 1	SERVICIOS	\$ 60.24	\$ 80.60	▲ 33.798 %
HOSTAL	Alta 1	SERVICIOS	\$ 107.56	\$ 100.57	▼ -6.4986 %
SEMNAC	Intermedia 1	ALIMENTOS	\$ 62.13	\$ 46.54	▼ -25.092 %
TEXTIN	Intermedia 2	MANUFACTUREROS	\$ 158.23	\$ 237.09	▲ 49.838 %
FRIMEX	Alta 1	AGRICULTURA	\$ 85.72	\$ 41.57	▼ -51.504 %
GASOL	Intermedia 2	ENERGETICOS	\$ 91.19	\$ 72.90	▼ -20.057 %
TECMEXI	Intermedia 2	TECNOLOGICAS	\$ 98.81	\$ 63.50	▼ -35.735 %
INSS	Baja 2	FINANCIEROS	\$ 106.33	\$ 123.12	▲ 15.790 %
DOCETV	Baja 2	COMUNICACIONES	\$ 110.16	\$ 90.33	▼ -18.001 %

# Simulador de Negocios

**KU 12.0 Business Simulator ®**

www.BusinessSimulator.com.mx

Bolsa de Valores - KU 12.0 Business Simulator ®

## Bolsa de Valores KU 12.0 Business Simulator ®

El Valor Inicial de la acción corresponde al precio en el que será adquirida de esta acción y el Valor Final corresponderá al precio justo al momento de comenzar la simulación.

Empresa	Riesgo	Categoría	Valor Inicial	Valor Final	Estatus
BODEGO	Baja 2	MANUFACTUREROS	\$ 131.10	\$ 181.87	▲ 50.181 %
PALMA	Alta 1	AGRICULTURA	\$ 40.40	\$ 40.40	▼ -72.285 %
REFRIGAS	Alta 1	AGRICULTURA	\$ 29.81	\$ 29.81	▼ -74.858 %
SOCIMO	Alta 1	AGRICULTURA	\$ 13.28	\$ 13.28	▼ -86.620 %
BONOMEX	Baja 2	MANUFACTUREROS	\$ 156.18	\$ 156.18	▲ 6.8555 %
CELLPACK	Intermedia 1	AGRICULTURA	\$ 98.94	\$ 98.94	▼ -36.706 %
PROMOSPE	Alta 1	AGRICULTURA	\$ 296.69	\$ 296.69	▲ 57.186 %
ROLLMAGIC	Alta 1	AGRICULTURA	\$ 90.26	\$ 90.26	▼ -28.051 %
TEQUILA	Intermedia 1	ALIMENTOS	\$ 176.98	\$ 219.02	▲ 23.754 %
ZAZAZ	Baja 2	MANUFACTUREROS	\$ 173.78	\$ 195.33	▲ 12.400 %
TOMATO	Alta 1	AGRICULTURA	\$ 135.46	\$ 70.10	▼ -48.250 %
EMAIZ	Intermedia 2	ENERGETICOS	\$ 128.27	\$ 70.49	▼ -45.045 %
PENSOU	Alta 1	TECNOLOGICAS	\$ 180.73	\$ 42.85	▼ -76.290 %

Ingrese el número de Acciones que desea comprar:

Precio por Acción: \$ 156.315 M/N

Nº de Acciones: X

Total: \$ 468,945.00 M/N

KU 12.0 Business Simulator ® - Creador de Escenarios

- Identificación del Escenario
- Inicio de la Empresa
- Financiamientos
- Negocios
- Propiedades
- Acciones
- Simulación
- Validación

# CELLPACK

Acciones compradas en Abril 2015

Valor por Acción	Nº de Acciones	Total en Acciones
\$ 156.3 M/N	3000	\$ 468945 M/N

Valor por Acción	Nº de Acciones	Total en Acciones
\$ 108.4 M/N	3000	\$ 325322.1 M/N

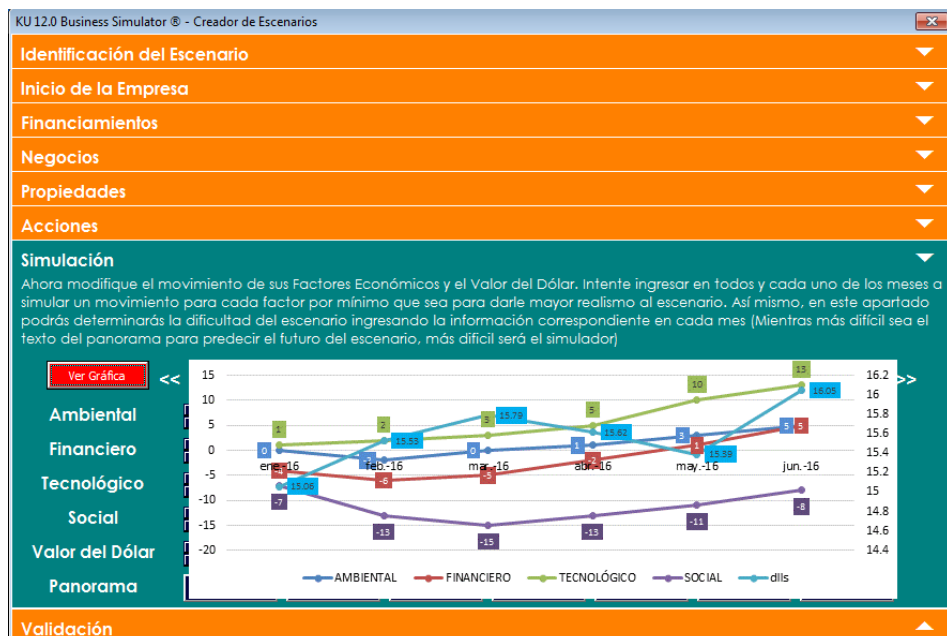
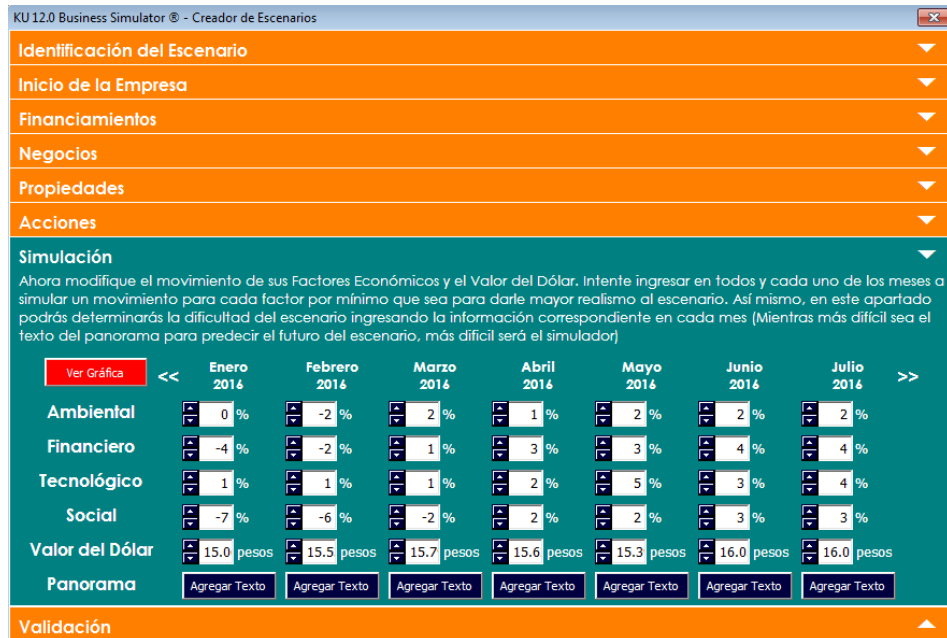
## COMPRAR GRUPO DE ACCIONES

# Simulador de Negocios

**KU 12.0 Business Simulator®**

www.BusinessSimulator.com.mx

- g. **Simulación.** En este módulo el maestro podrá determinar el porvenir de los periodos que afectarán a los participantes bajo 4 factores económicos: Financiero, Ambiental, Social y Tecnológico. Para más informes sobre este módulo, favor de buscar el apartado **¿Cómo funciona la simulación?**



# Simulador de Negocios

**KU 12.0 Business Simulator®**

www.BusinessSimulator.com.mx

- h. **Validación.** Desde este apartado el maestro podrá crear su escenario de simulación, pasando por una previa validación que le mencionará algunos errores de simulación que pueda encontrar dentro de su escenario. Su botón para la creación de su simulador no estará disponible hasta que se encuentre totalmente validado y correcto.

Dinero en Bancos	
<b>Cuenta de Pesos</b>	
\$ 37,436,823.17 M/N	
<b>Cuenta de Dólares</b>	
\$ 277,309.80 Dlls	

Datos General - Mes Inicial	
<b>Ingreso Mensual</b>	
\$ 1,000,000.00 M/N	
<b>Utilidad Neta Mensual</b>	
\$ -19,092.92 M/N	
<b>Total de Activos</b>	
\$ 51,088,485.21 M/N	
<b>Total de Pasivos</b>	
\$ 1,023,406.62 M/N	

Recomendación Final	
Sin Comentarios	

Validación Final  
¡Listo para publicarlo!

**Crear Escenario**

4. Una vez ingresada la información necesaria para su simulación, seleccione la pestaña de validación para crear su archivo de simulación de negocios dando clic en **Crear Escenario**. De forma automática el sistema validará si su simulación cuenta con los elementos en cantidad y lógica necesaria para ser creado el archivo de simulación. Para ser si los datos de su simulación son correctos en el módulo de Validación Final deberá decir: **¡Listo para publicarlo!** En caso contrario, podrá encontrar una serie de recomendaciones en el módulo de recomendaciones para que su simulador sea correcto.

# Simulador de Negocios

**KU 12.0 Business Simulator®**

www.BusinessSimulator.com.mx

## ¿Puedo editar un escenario ya existente?

Si puede editarse un escenario ya existente realizando los pasos siguientes:

1. Ejecutar su software **KU 12.0 Business Simulator® Versión Escolar** dando doble clic en su acceso directo **KU 12.0 Business Simulator® Maestro**.
2. De clic en **Programar un Escenario**.
3. De clic en **Editar un Escenario ya Existente**.
4. Posteriormente ingrese la información referente al escenario que desea editar y de clic en **Cargar**. En automático cargará la información del escenario correspondiente y podrá realizar los cambios que desee.





# Simulador de Negocios

KU 12.0 Business Simulator®

www.BusinessSimulator.com.mx

## ¿Cómo funciona la simulación?

Todos los negocios y acciones se encontrarán vinculados a un factor económico dentro del simulador, que podrá ser: Tecnológico, Financiero, Ambiental o Social. Mismos factores que el maestro tendrá la posibilidad de controlar por porcentaje y periodo a periodo uno por uno de estos factores. Esta instrucción no querrá decir que todos los negocios y acciones bajen o suban su porcentaje elegido, si no que se sumarán al conjunto de decisiones previas que haya tomado el alumno por cada negocio. Es decir si un negocio de cierto factor económico bajará 5% y un alumno toma una mala decisión de administración podrá bajar más que solo el 5%, sin embargo si un alumno realizar decisiones de prevención puede minimizar ese 5% y a lo mejor hasta podría llegar a un crecimiento.

KU 12.0 Business Simulator® - Creador de Escenarios

Identificación del Escenario

Inicio de la Empresa

Financiamientos

Negocios

Propiedades

Acciones

**Simulación**

Ahora modifique el movimiento de sus Factores Económicos y el Valor del Dólar. Intente ingresar en todos y cada uno de los meses a simular un movimiento para cada factor por mínimo que sea para darle mayor realismo al escenario. Así mismo, en este apartado podrás determinarás la dificultad del escenario ingresando la información correspondiente en cada mes (Mientras más difícil sea el texto del panorama para predecir el futuro del escenario, más difícil será el simulador)

Ver Gráfica	<<	Enero 2016	Febrero 2016	Marzo 2016	Abril 2016	Mayo 2016	Junio 2016	Julio 2016	>>
Ambiental		0 %	-2 %	2 %	1 %	2 %	2 %	2 %	
Financiero		-4 %	-2 %	1 %	3 %	3 %	4 %	4 %	
Tecnológico		1 %	1 %	1 %	2 %	5 %	3 %	4 %	
Social		-7 %	-6 %	-2 %	2 %	2 %	3 %	3 %	
Valor del Dólar		15.0 pesos	15.5 pesos	15.7 pesos	15.6 pesos	15.3 pesos	16.0 pesos	16.0 pesos	
Panorama		Agregar Texto	Agregar Texto	Agregar Texto	Agregar Texto	Agregar Texto	Agregar Texto	Agregar Texto	

Validación

# Simulador de Negocios

KU 12.0 Business Simulator®

www.BusinessSimulator.com.mx

## ¿Cómo se determina la dificultad de la simulación?

La dificultad del escenario de simulación será determinada por la información proporcionada hacia el alumno desde el panorama de cada mes (Creación de Escenarios / Simulación / Panorama / Agregar Texto). Mientras mayor y más evidente sea la información que le proporcionemos al alumno sobre ese mes, más fácil será para el alumno determinar el porvenir del escenario. Por ejemplo, si programamos que en un mes determinado, el factor económico social bajará un 10%, en el texto de ese mes podríamos escribir: "Se prevén marchas a lo largo del país." O si el factor económico financiero fuera el que bajará un 10%, podríamos escribir: "Este mes subirá un 10% el costo de la gasolina."

De esta forma se pueden crear escenarios de simulación para todo tipo de alumnos, escenarios con textos muy evidentes y movimientos muy marcados serán escenarios fáciles. Escenarios con textos más complejos y movimientos más variables serán escenarios más difíciles.

	Enero 2016	Febrero 2016	Marzo 2016	Abril 2016	Mayo 2016	Junio 2016	Julio 2016
Ambiental	0 %	-2 %	2 %	1 %	2 %	2 %	2 %
Financiero	-4 %	-2 %	1 %	3 %	3 %	4 %	4 %
Tecnológico	1 %	1 %	1 %	2 %	5 %	3 %	4 %
Social	-7 %	-6 %	-2 %	2 %	2 %	3 %	3 %
Valor del Dólar	15.0 pesos	15.5 pesos	15.7 pesos	15.6 pesos	15.3 pesos	16.0 pesos	16.0 pesos

# Simulador de Negocios

**KU 12.0 Business Simulator ®**

www.BusinessSimulator.com.mx

## ¿Mis alumnos pueden descargar sus reportes a Microsoft Office Excel?

Sí, **KU 12.0 Business Simulator ®** le permitirá a sus alumnos copiar el Balance General, el Estado de Resultados, el Flujo de Efectivo y Estado de Costos de Producción u Operación de su corporativo completo, mismo que podrán copiar y pegar en cualquier libro de **Microsoft Office Excel** seleccionando su opción de pegar.

## ¿Existen Escenarios de Simulación prediseñados que podamos comenzar a utilizar?

Sí, **KU 12.0 Business Simulator ®** cuenta con más 300 escenarios de simulación pre-instalados que pueden ser inmediatamente utilizados por los profesores, únicamente para acceder a ellos deberán seleccionarlos dar clic en ejecutar escenario y listo.

### Errores que pueden suceder y su solución.

**Alguno de los alumnos no puede ejecutar su simulador de negocios en su computadora correspondiente:**

1. Abrir su **Administrador de Tareas**, dando clic derecho en su barra de inicio.
2. Dar clic en la pestaña **Procesos**.
3. Buscar todos los procesos de **EXCEL.EXE** que existan, seleccionarlos y finalizarlos.
4. Ejecutar nuevamente su simulador de negocios desde su acceso directo en el escritorio.

**No le llega al alumno su correo con su usuario y contraseña del simulador:**

- Verifique que el correo del alumno se encuentre bien escrito.
- Si el alumno está utilizando un correo institucional o de Gmail, pídale que le proporcione un correo diferente.

**No me han llegado los correos de notificación de que mis alumnos han enviado sus decisiones.**

- Verifique su carpeta de correos no deseados o de SPAM o ingrese directamente a su salón y de clic en **Actualizar**.

**En el simulador de los alumnos, al abrir una ventana no logra visualizarse. Realice las siguientes instrucciones e intente de nuevo:**

1. Abra su **Administrador de Tareas**, dando clic derecho en su barra de inicio.
2. De clic en su pestaña de **Aplicaciones**.
3. Busque su ventana deseada y de doble clic sobre la misma, de forma automática pasará hacia enfrente de su pantalla.