

V 65

Werter Modellbahnfreund!

Die beigefügte Explosionszeichnung über die Bauteile der V 65 soll es Ihnen erleichtern, bei Bedarf die entsprechenden Ersatzteile zu bestellen. Bitte geben Sie bei Ihrer Bestellung neben der Artikelnummer der Lok die Nummer des entsprechenden Ersatzteiles an.

Achtung! Die Getriebe wurden bereits ab Werk geschmiert. Sollten Sie dennoch eine weitere Schmierung für notwendig erachten, so verwenden Sie bitte nur säure- und harzfreie Schmiermittel.

Wir wünschen Ihnen viel Freude mit diesem HOBBYTRAIN-Modell!

Dear railroad modeller!

The sketch about spare parts of V 65 shall make easy to you to order the relative spare parts, when necessary. When ordering, please tell item number and the number of the relative spare part.

Attention! The gears have been lubricated at factory. If you think, that additional lubrication would be necessary, please only use lubricant free of resin and acid.

We wish you will enjoy this HOBBYTRAIN-model!

Ihr
Kurt Moser

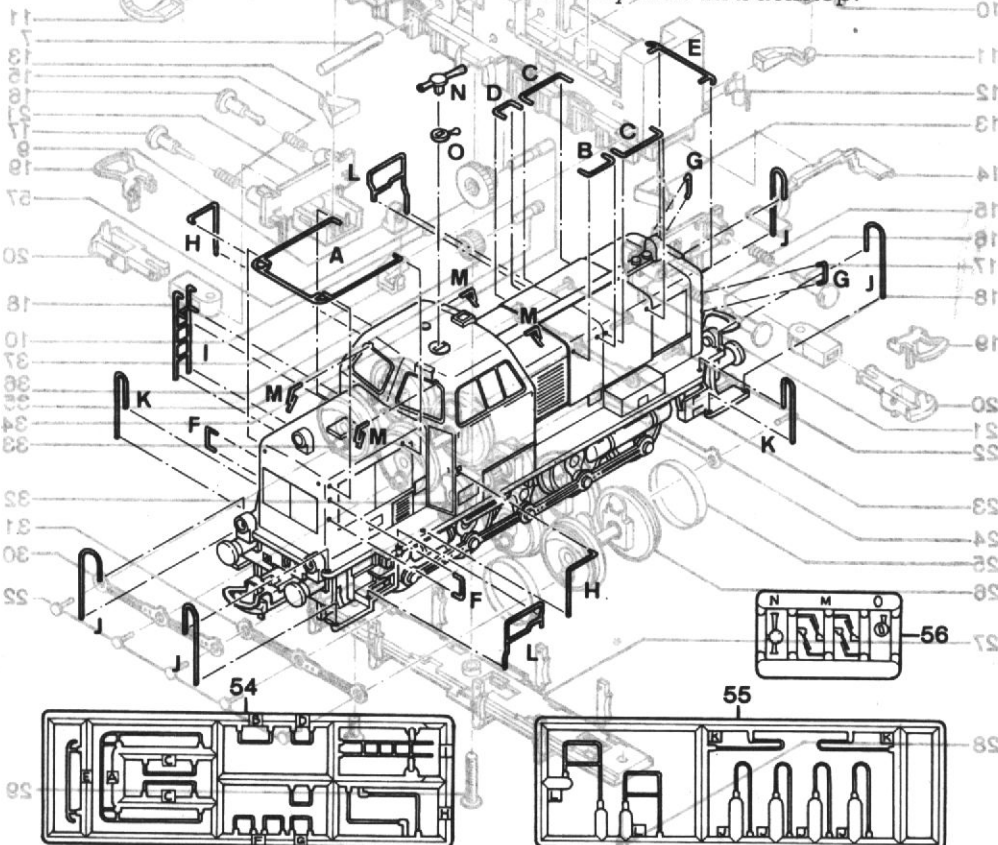
Yours
Kurt Moser

Montage der Zurüstteile:

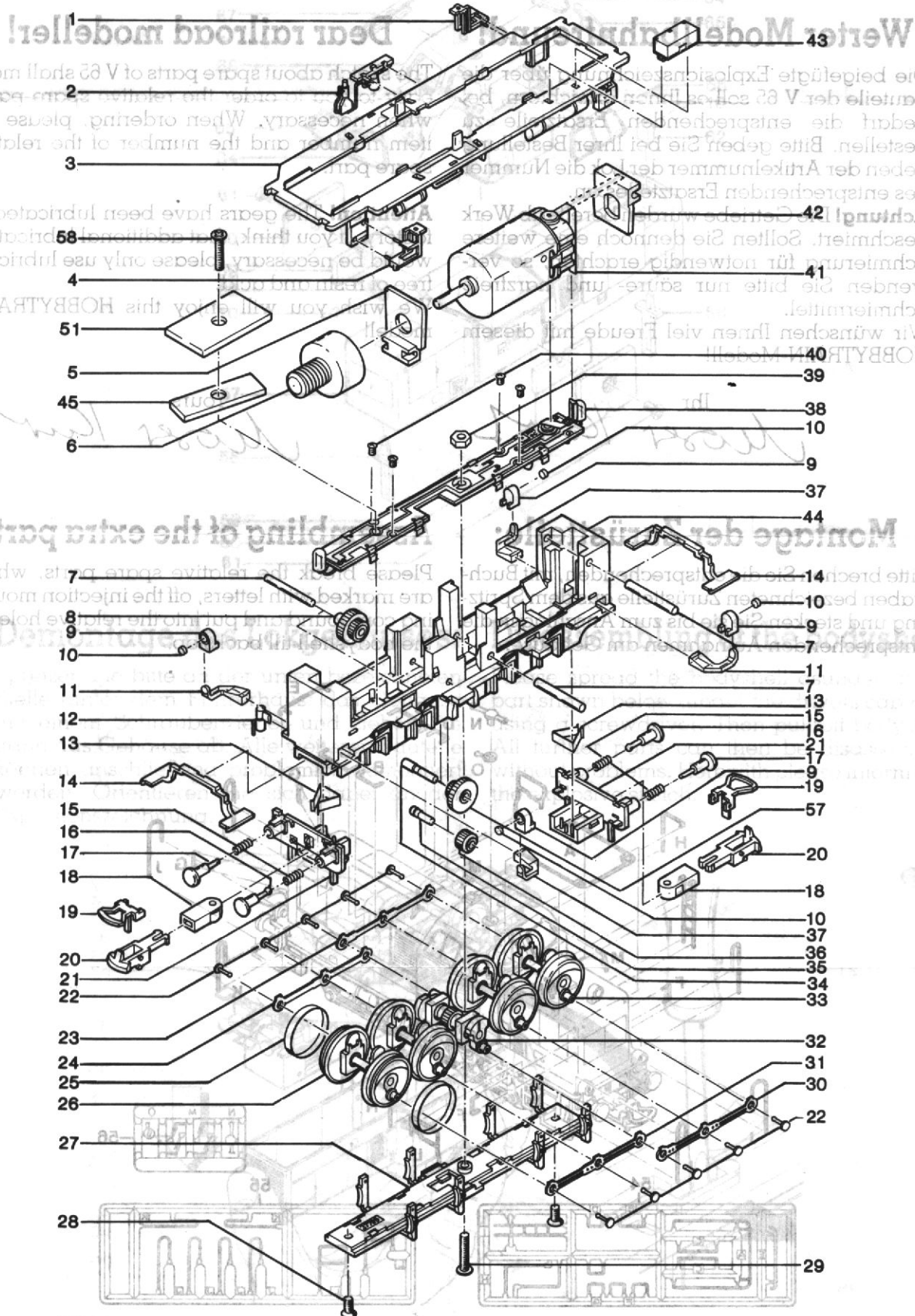
Bitte brechen Sie die entsprechenden, mit Buchstaben bezeichneten Zurüstteile aus dem Spritzling und stecken Sie sie bis zum Anschlag in die entsprechenden Aufnahmen am Gehäuse.

Assembling of the extra parts:

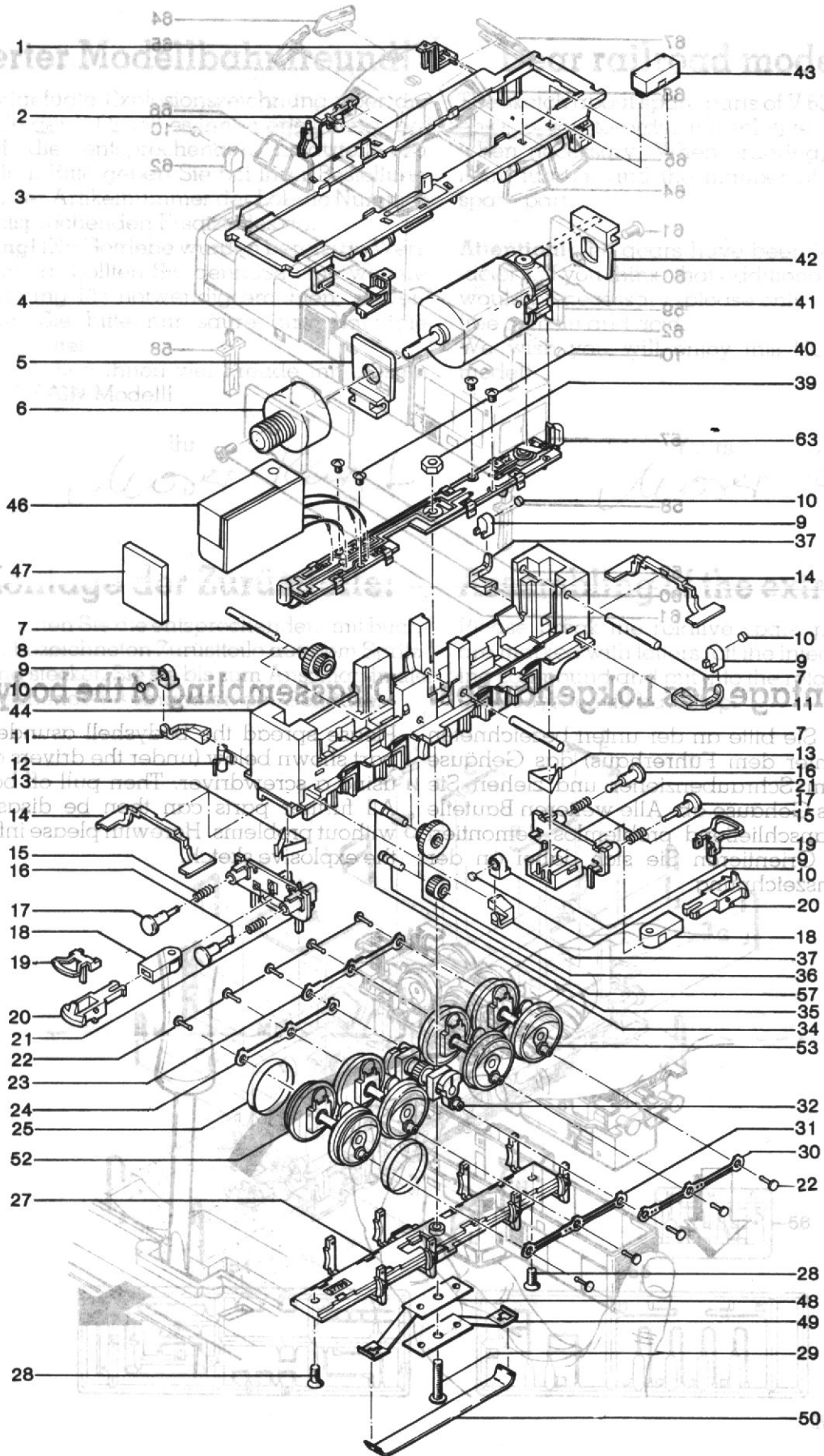
Please break the relative spare parts, which are marked with letters, off the injection moulding compound and put into the relative holes of the bodyshell till backstop.



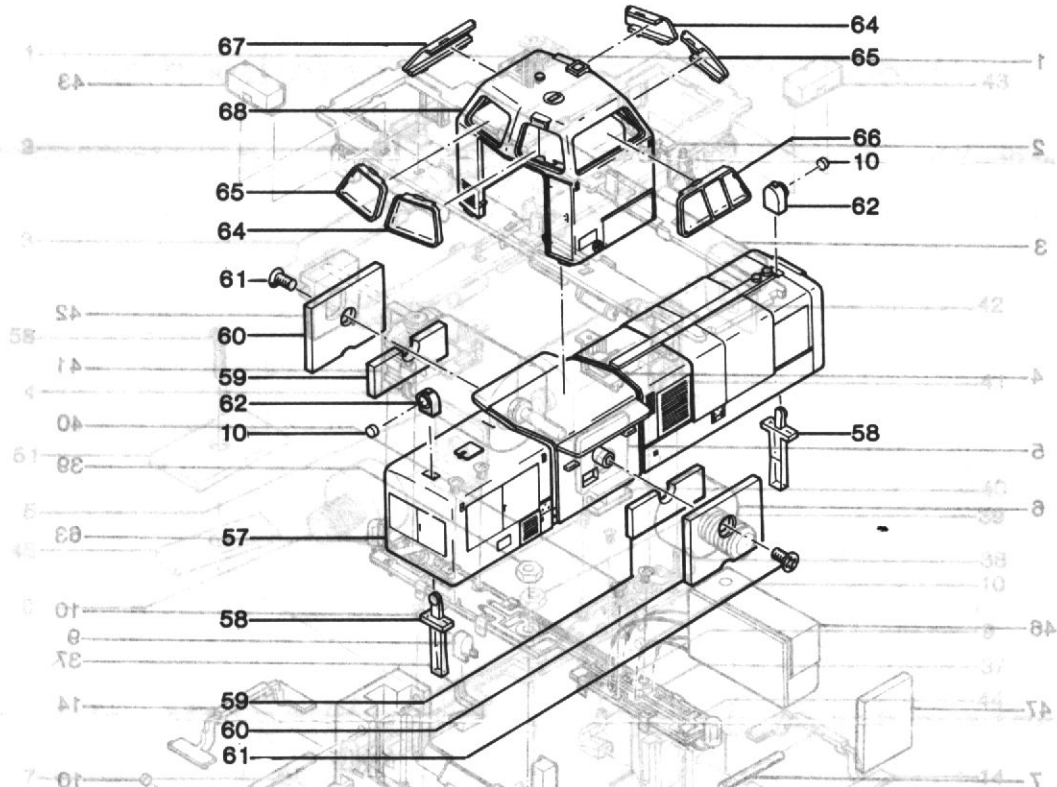
Chassis V 65 – Gleichstrom, DC No. 62650, 62652, 62654, 62656, 62658



Chassis V 65 – Wechselstrom, AC No. 62651, 62653, 62655, 62657, 62659



V 65 Gehäuse – Bodyshell (DC und AC)



Demontage des Lokgehäuses:

Spreizen Sie bitte an der unten bezeichneten Stelle (unter dem Führerhaus) das Gehäuse mit einem Schraubenzieher und ziehen Sie dann das Gehäuse ab. Alle weiteren Bauteile können anschließend problemlos demontiert werden. Orientieren Sie sich dabei an der Explosionszeichnung.

Disassembling of the bodyshell:

Please spread the bodyshell asunder at that part shown below (under the drivers cabin) by using a screwdriver. Then pull off bodyshell. All further parts can then be disassembled without problems. Herewith please inform with the explosive sketch.

