



Guía de Decisiones Versión Alumno



Simulador de Negocios

KU 12.0 Business Simulator®

www.BusinessSimulator.com.mx

Producto
o Servicio



¿Qué vendo?



¿Qué calidad ofrezco?



¿Dónde lo vendo?



¿De qué se compone mi
producto o mi servicio?

Simulador de Negocios

KU 12.0 Business Simulator ®

www.BusinessSimulator.com.mx

Maquinaria o Equipo



¿Mi negocio depende de una Máquina?



¿Qué capacidad de producción u operación tengo?



¿Mi maquinaria requiere mantenimiento?



¿Qué mantenimiento necesito correctivo o preventivo?



¿De cuánto es mi orden de producción?



¿Tengo capacidad para dicha producción?



¿Necesito comprar una máquina nueva?



¿Necesito apagar una máquina?



¿Necesito vender una máquina?



¿Qué calidad de mi maquinaria o instalaciones tengo?



¿Necesito cambiar la calidad de mi maquinaria o instalaciones?



¿Cuánto pagaré por los costos indirectos de las máquinas?



¿Necesito un Software de ERP para corroborar decisiones?

Simulador de Negocios

KU 12.0 Business Simulator ®

www.BusinessSimulator.com.mx

Materia Prima o Insumos



¿Qué material se requiere para un producto o servicio?



¿Cuánto material se requiere para mi orden de producción?



¿Qué calidad necesito para mi producto o servicio?



¿Cuánto me cuesta la materia prima o insumos?



¿Si compro a mayoreo me sale más barato?



¿Necesito un financiamiento por parte de mis proveedores?



¿En qué zona es más barata la materia prima?



¿Comparto la misma materia prima en otro negocio?



¿Necesito trasladar materia prima hacia mis otros negocios?



¿Mi traslado de material es de cadena fría?



¿Un negocio propio puede proporcionarme mi materia prima?



¿Tengo conexión con mis otros negocios para trasladar material?



Tengo materia prima en exceso
¿Necesito deshacerme de dicho material?



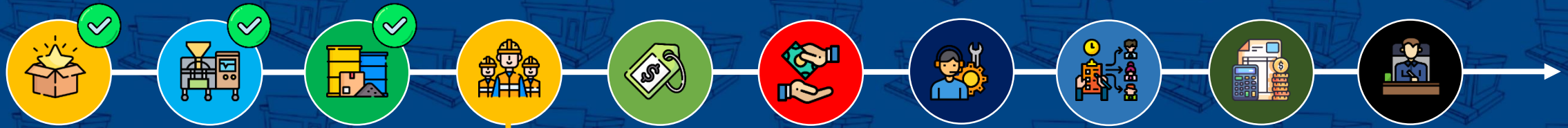
¿Necesito un Software de ERP para corroborar decisiones?

Simulador de Negocios

KU 12.0 Business Simulator ®

www.BusinessSimulator.com.mx

Mano de Obra



¿Qué capacidad tiene un colaborador?



¿Puedo cubrir la nómina de mis colaboradores?



¿Qué calidad necesito tenga mi colaborador?



¿Necesito un Software de ERP para corroborar decisiones?



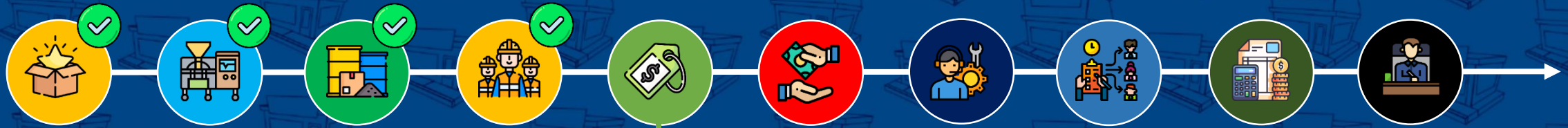
¿Cuántos colaboradores necesito para mi orden de producción o estimado de ventas?

Simulador de Negocios

KU 12.0 Business Simulator®

www.BusinessSimulator.com.mx

Precio



¿Qué precio tiene mi producto o servicio?



¿El precio cubre el costo unitario de producto o servicio?



¿Qué precio tiene la competencia?



¿Qué opina el cliente del precio?



¿El precio va de acuerdo a la zona?



¿Conozco la relación precio -calidad?



¿Daré crédito a mis clientes?



¿Pondré restricciones a los créditos otorgados a mis clientes?



¿Cuánto tiempo le daré a mis clientes de pagarnos?



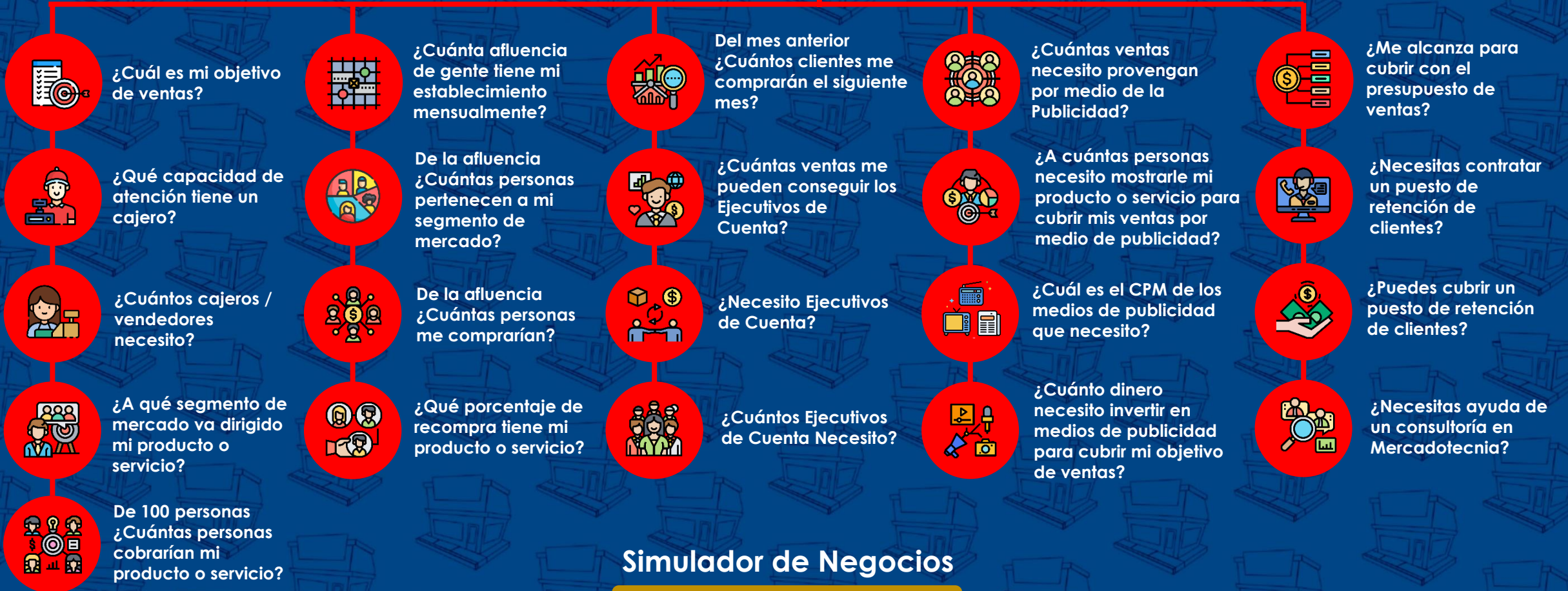
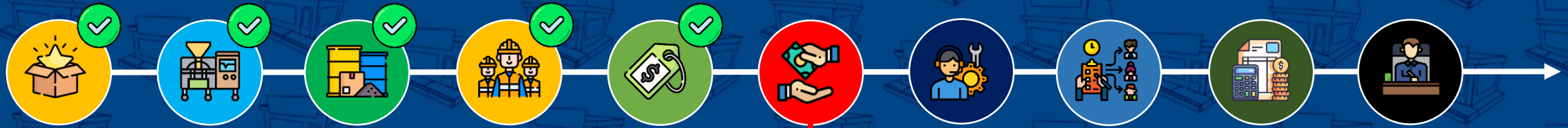
¿Necesito un estudio de mercado para conocer mejor el precio?

Simulador de Negocios

KU 12.0 Business Simulator ®

www.BusinessSimulator.com.mx

Ventas

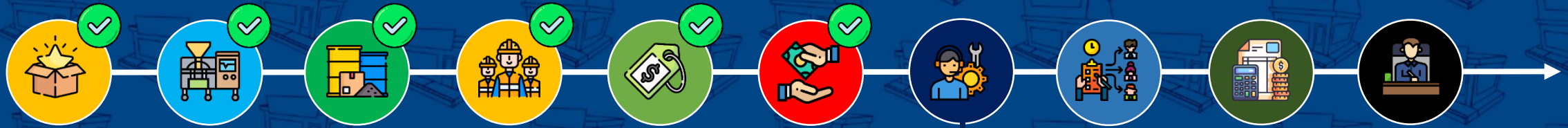


Simulador de Negocios

KU 12.0 Business Simulator ®

www.BusinessSimulator.com.mx

Administración



¿Cuántos colaboradores tengo?



¿Con cuántos colaboradores me puede ayudar un puesto de administración?



¿Cuántos administrativo necesito para cubrir a mis colaboradores?



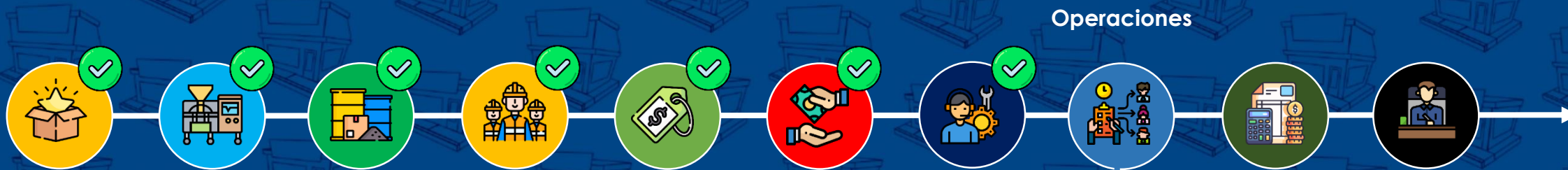
¿Necesito una consultoría en administración para que me ayude?



Simulador de Negocios

KU 12.0 Business Simulator®

www.BusinessSimulator.com.mx



¿Cuántos colaboradores tengo?



¿Con cuántos colaboradores me puede ayudar un puesto de operaciones?



¿Cuántos gerentes de operación necesito para cubrir a mis colaboradores?



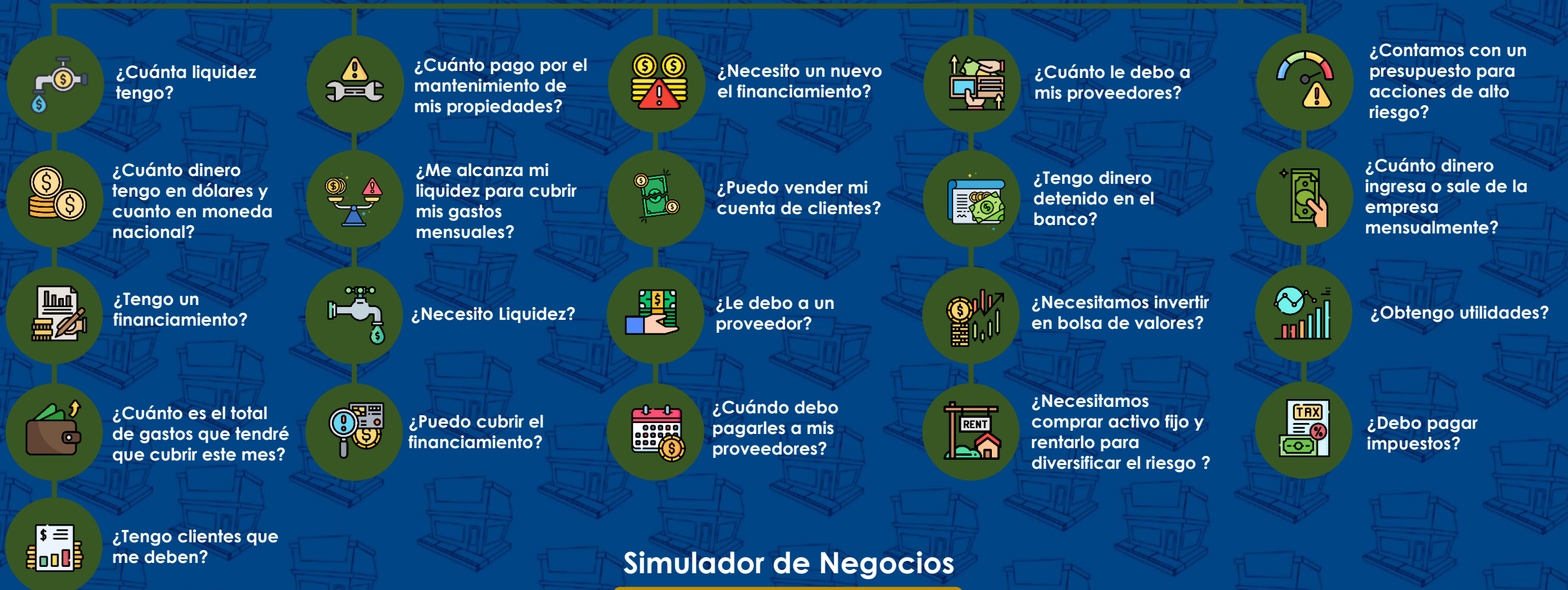
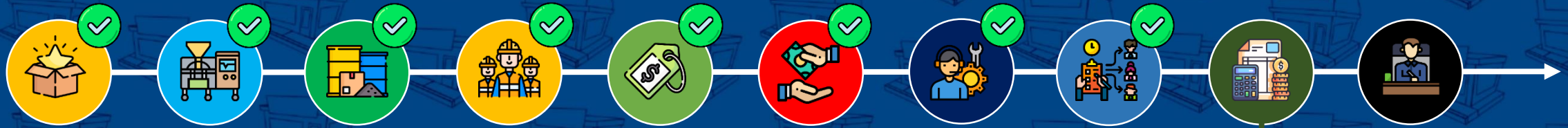
¿Necesito una consultoría en operaciones para que me ayude?



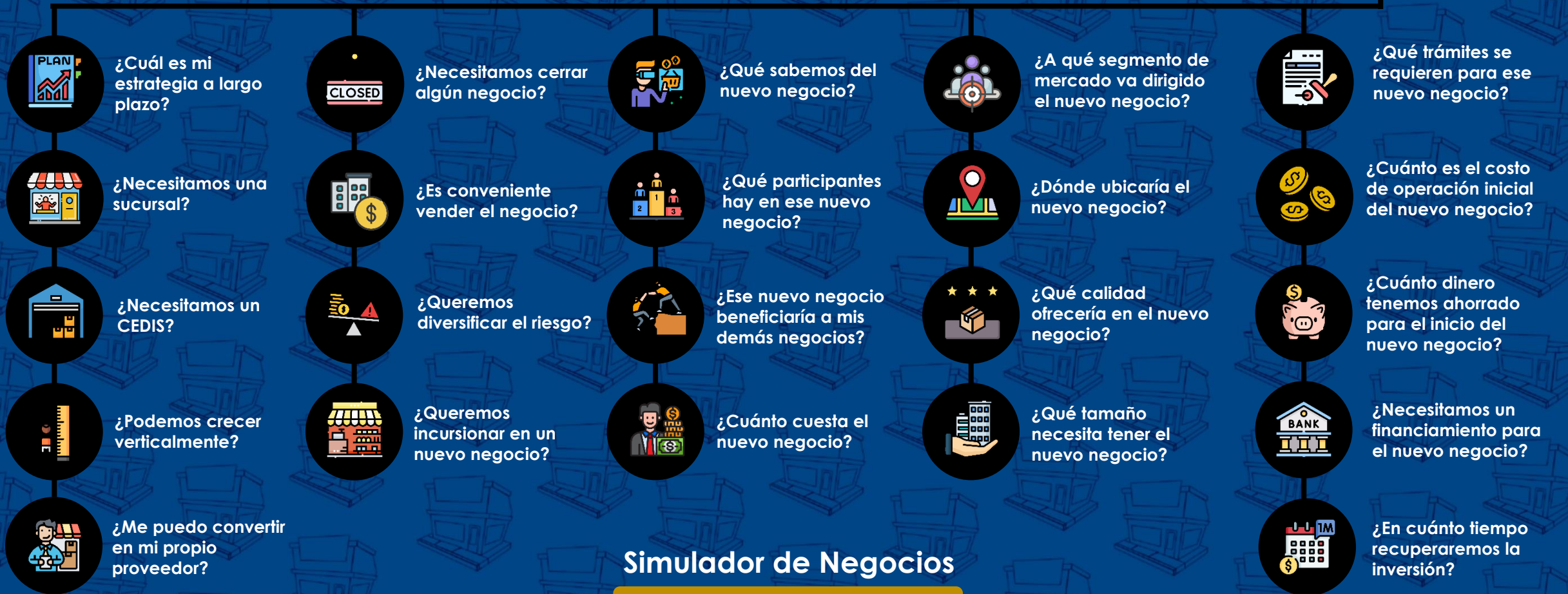
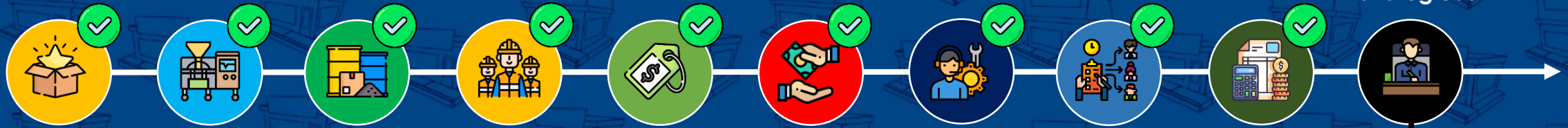
Simulador de Negocios

KU 12.0 Business Simulator®

www.BusinessSimulator.com.mx



Decisiones Estratégicas



Simulador de Negocios
KU 12.0 Business Simulator ®
www.BusinessSimulator.com.mx