

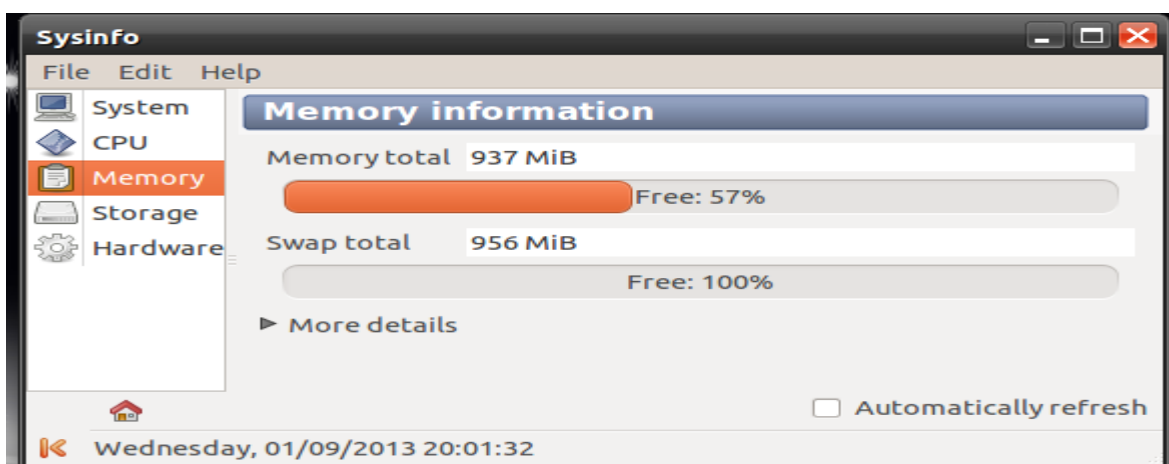
## Sysinfo സോഫ്റ്റ് വെയർ ചില പ്രവർത്തന മാതൃകകൾ

പ്രവർത്തനം ഒന്ന്

**sysinfo softwear** ന്റെ സഹായത്തോടെ നിങ്ങളുടെ കമ്പ്യൂട്ടറിന്റെ memory യുടെ ആകെ സംഭരണ ശേഷി , നിങ്ങൾ നിരീക്ഷിക്കുന്ന സമയത്ത് അകെ സംഭരണ ശേഷിയിൽ എത്ര ശതമാനം ഉപയോഗിച്ചു എന്നതും മനസ്സിലാക്കി ഈ ദൃശ്യത്തിന്റെ സ്ക്രീൻ ഷോട്ട് എടുത്ത് ഹോമിലെ exam documents എന്ന ഫോൾഡറിൽ നിങ്ങളുടെ രജിസ്റ്റർ നമ്പർ ഫയൽ നാമമായി നൽകി സേവ് ചെയ്യുക?

ഉത്തരം ചെയ്യേണ്ട രീതി

- സോഫ്റ്റ് വെയർ ഓപ്പൺ ചെയ്യുക(application - systemtools- sysinfo)
- മെമ്മറി എന്നത് ,സെലക്ട് ചെയ്ത് പാനലിൽ നിന്ന് സംഭരണ ശേഷിയും,ഉപയോഗത്തിന്റെ ശതമാനവും മനസ്സിലാക്കുക.



- ദൃശ്യത്തിന്റെ സ്ക്രീൻ ഷോട്ട് എടുക്കുക. (PrtScSysRq പ്രസ്സ് ചെയ്ത്

അൽപം കാത്തിരിക്കുക). knapshot സോഫ്റ്റ് വെയർ ഉപയോഗിച്ചും സ്ക്രീൻ ഷോട്ട് ചെയ്യാം. . ( application – graphics – knapshot - തുറന്ന് വരുന്ന ജാലകത്തിൽ നിന്ന് capture mode എന്ന ഭാഗത്ത് നിന്ന് Rectangular Region എന്ന ഓപ്ഷൻ സെലക്ട് ചെയ്ത് take a new snapshot എന്നതിൽ ക്ലിക്ക് ചെയ്യുക. ഷോട്ട് ചെയ്യേണ്ട ഭാഗം മൗസ് ഉപയോഗിച്ച് ഡ്രാഗ് ചെയ്ത് enter കീ press ചെയ്യുക, (പ്രവർത്തനം ചെയ്ത് കഴിഞ്ഞ് ഡെസ്ക് ടോപ്പിൽ തുറന്ന് വെച്ച് വേണം സ്ക്രീൻ ഷോട്ട് എടുക്കാൻ)

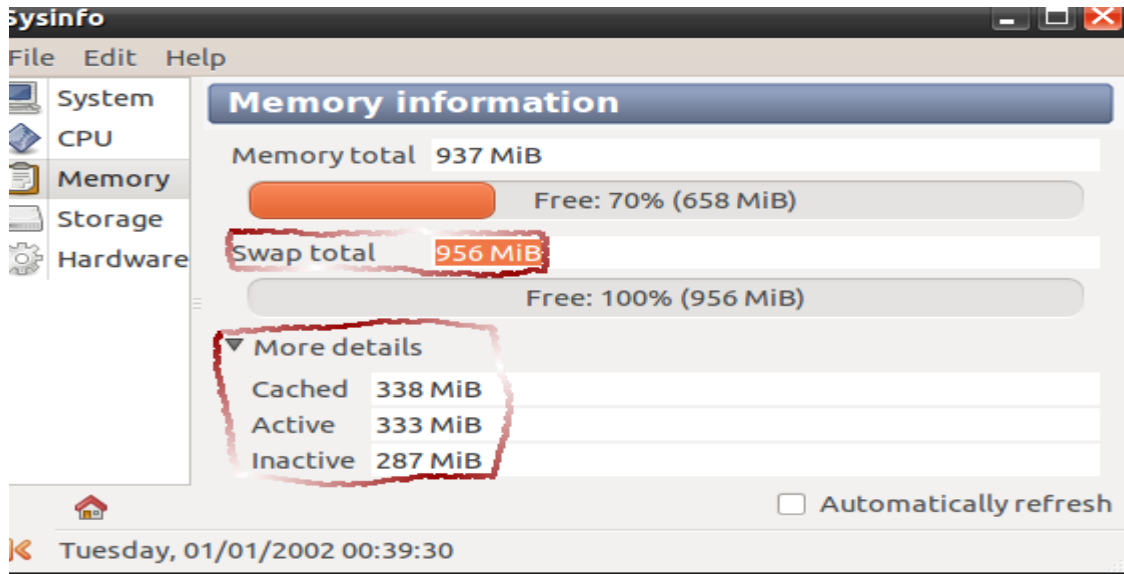
- പ്രത്യക്ഷപ്പെടുന്ന ദൃശ്യത്തിനു അനുയോജ്യമായ പേര് നൽകി save as ബട്ടണിൽ ക്ലിക്ക് ചെയ്താൽ Exam 10 എന്ന ഫോൾഡറിൽ സേവ് ചെയ്യുക (.png format ൽ) ആയിരിക്കും

### പ്രവർത്തനം രണ്ട്

sysinfo സോഫ്റ്റ് വെയറിന്റെ സഹായത്തോടെ നിങ്ങളുടെ കമ്പ്യൂട്ടറിലെ സ്വാപ് മെമ്മറിയുടെ ആകെ സംഭരണ ശേഷി, നിങ്ങൾ നിരീക്ഷിക്കുന്ന സമയത്ത് ആകെ സംഭരണ ശേഷിയുടെ എത്ര ശതമാനം ഉപയോഗിച്ചു എന്നിവ മനസ്സിലാക്കി ഈ ദൃശ്യത്തിന്റെ സ്ക്രീൻ ഷോട്ട് എടുത്ത് ഹോമിലെ exam 10 എന്ന ഫോൾഡറിൽ നിങ്ങളുടെ രജിസ്റ്റർ നമ്പർ നൽകി സേവ് ചെയ്യുക.?

### ഉത്തരം ചെയ്യേണ്ട രീതി

സോഫ്റ്റ് വെയർ ഓപ്പൺ ചെയ്യുക. (application- system tool – sysinfo). തുറന്ന് വരുന്ന വിൻഡോയിൽ നിന്ന് മെമ്മറി എന്ന ഭാഗം സെലക്ട് ചെയ്ത് സ്വാപ് മെമ്മറിയുടെ ആകെ സംഭരണ ശേഷി, നിങ്ങൾ നിരീക്ഷിക്കുന്ന സമയത്ത് ആകെ സംഭരണ ശേഷിയുടെ എത്ര ശതമാനം ഉപയോഗിച്ചു എന്നിവ മനസ്സിലാക്കുക.



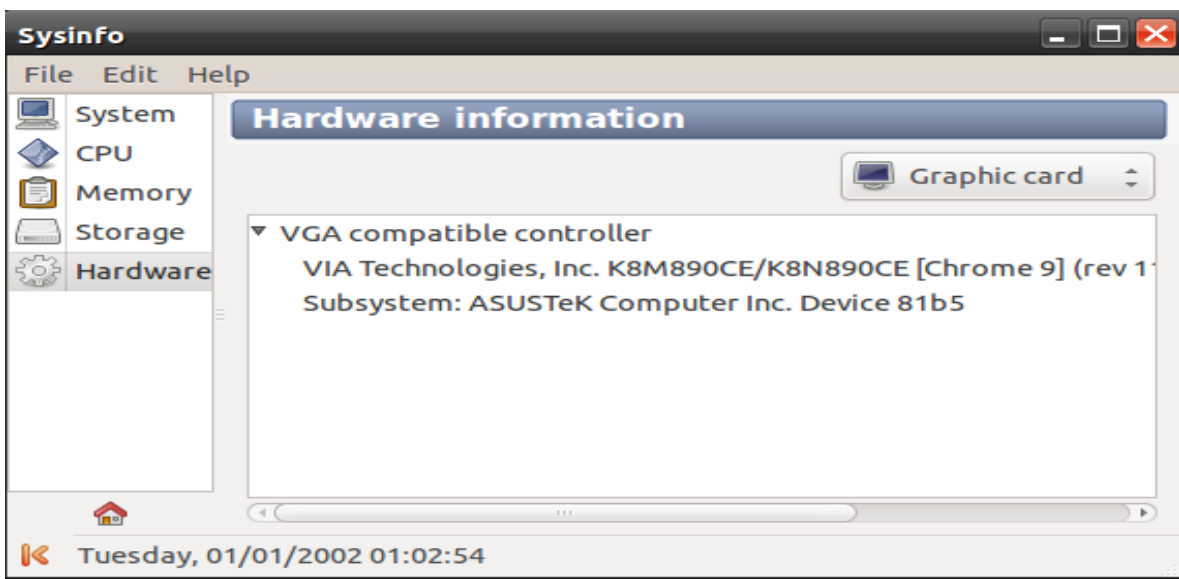
- ദൃശ്യത്തിന്റെ സ്ക്രീൻ ഷോട്ട് എടുക്കുക. ( application – graphics – knapsack - തുറന്ന് വരുന്ന ജാലകത്തിൽ നിന്ന് capture mode എന്ന ഭാഗത്ത് നിന്ന് Rectangular Region എന്ന ഒപ്ഷൻ സെലക്ട് ചെയ്ത് take a new snapshot ക്ലിക്ക് ചെയ്യുക. ഷോട്ട് ചെയ്യേണ്ട ഭാഗം മൗസ് ഉപയോഗിച്ച് ഡ്രാഗ് ചെയ്ത് enter കീ press ചെയ്യുക, (പ്രവർത്തനം ചെയ്ത് കഴിഞ്ഞ് ഡെസ്ക് ടോപ്പിൽ തുറന്ന് വെച്ച് വേണം സ്ക്രീൻ ഷോട്ട് എടുക്കാൻ)
- file – save as എന്ന ക്രമത്തിൽ exam 10 ഫോൾഡർ സെലക്ട് ചെയ്ത് നിങ്ങളുടെ രജിസ്റ്റർ നമ്പർ നൽകി സേവ് ചെയ്യുക.

### പ്രവർത്തനം മൂന്ന്

അനുയോജ്യമായ സോഫ്റ്റ് വെയറിന്റെ സഹായത്തോടെ നിങ്ങളുടെ കമ്പ്യൂട്ടറിലെ ഗ്രാഫിക് ഗാർഡിന്റെ സവിശേഷതകൾ പ്രദർശിപ്പിക്കുക. ഈ വിവരങ്ങൾ ടെക്സ്റ്റ് എഡിറ്റർ തുറന്ന് പേസ്റ്റ് ചെയ്യുക. ഹോമിലെ exam 10 എന്ന ഫോൾഡർ സെലക്ട് ചെയ്ത് നിങ്ങളുടെ രജിസ്റ്റർ നമ്പർ നൽകി സേവ് ചെയ്യുക.?

## ഉത്തരം ചെയ്യേണ്ട രീതി

- സോഫ്റ്റ് വെയർ ഓപ്പൺ ചെയ്യുക. (application- system tool – sysinfo).
- ഹാർഡ് വെയർ സെലക്ട് ചെയ്ത് വലത് വശത്ത് കാണുന്ന ആരോ കീയിൽ നിന്ന് Graphic card എന്ന ഓപ്ഷൻ എടുക്കുക.
- VGA compatible controller എന്നതിലെ ആരോകീ ക്ലിക്ക് ചെയ്ത് ഗ്രാഫിക് ഗാർഡിന്റെ സവിശേഷതകൾ മനസ്സിലാക്കുക.



- തുടർന്ന് ടെക്സ്റ്റ് എഡിറ്റർ സോഫ്റ്റ് വെയർ തുറന്ന് (application- accessories – Gedit text editor) ഈ വിവരങ്ങൾ ടൈപ്പ് ചെയ്യുക.
- file – save as എന്ന ക്രമത്തിൽ exam 10 ഫോൾഡർ സെലക്ട് ചെയ്ത് നിങ്ങളുടെ രജിസ്റ്റർ നമ്പർ നൽകി സേവ് ചെയ്യുക.

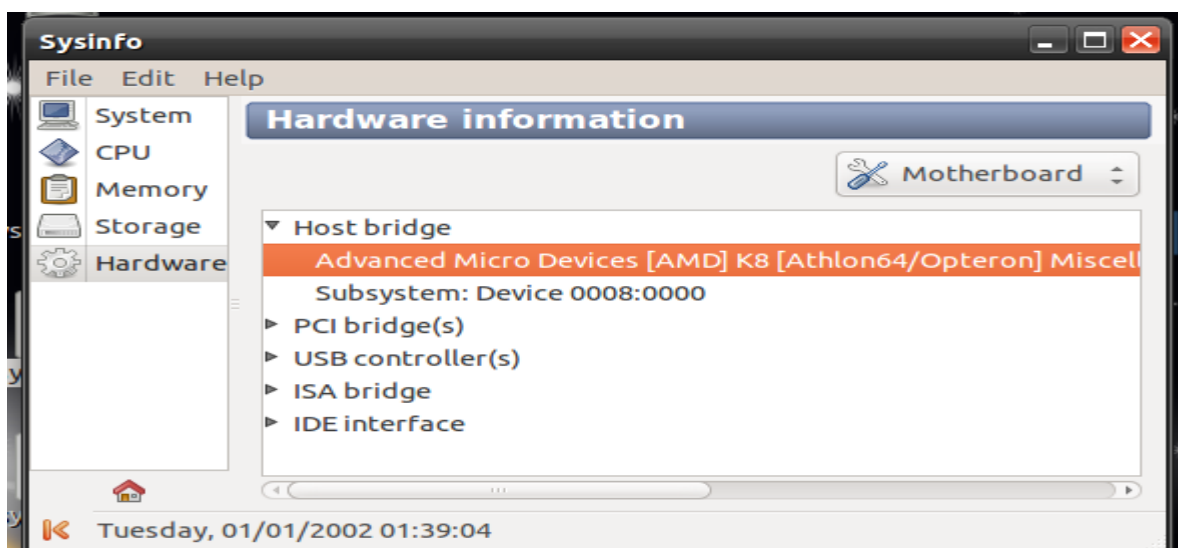
## പ്രവർത്തനം നാല്

sysinfo സോഫ്റ്റ് വെയറിന്റെ സഹായത്തോടെ നിങ്ങളുടെ കമ്പ്യൂട്ടറിലെ മദർബോഡ് ഏത് ചിപ്പ് സെറ്റുള്ളതാണെന്ന് കണ്ടെത്തുക. ഈ വിവരങ്ങൾ ടെക്സ്റ്റ് എഡിറ്റർ തുറന്ന് പേസ്റ്റ് ചെയ്യുക. ഹോമിലെ exam 10 എന്ന ഫോൾഡർ സെലക്ട് ചെയ്ത് നിങ്ങളുടെ രജിസ്റ്റർ നമ്പർ നൽകി സേവ്

ചെയ്യുക?

## ഉത്തരം ചെയ്യേണ്ട രീതി

- സോഫ്റ്റ് വെയർ ഓപ്പൺ ചെയ്യുക. (application- system tool – sysinfo).
- ഹാർഡ് വെയർ സെലക്ട് ചെയ്ത് മദർബോഡിലെ host bridge എന്നതിലെ ആരോ കീ ക്ലിക്ക് ചെയ്താൽ ഉപയോഗിച്ചിരിക്കുന്ന ചിപ്പ് ഏത് സെറ്റാണെന്ന് മനസ്സിലാക്കാം.



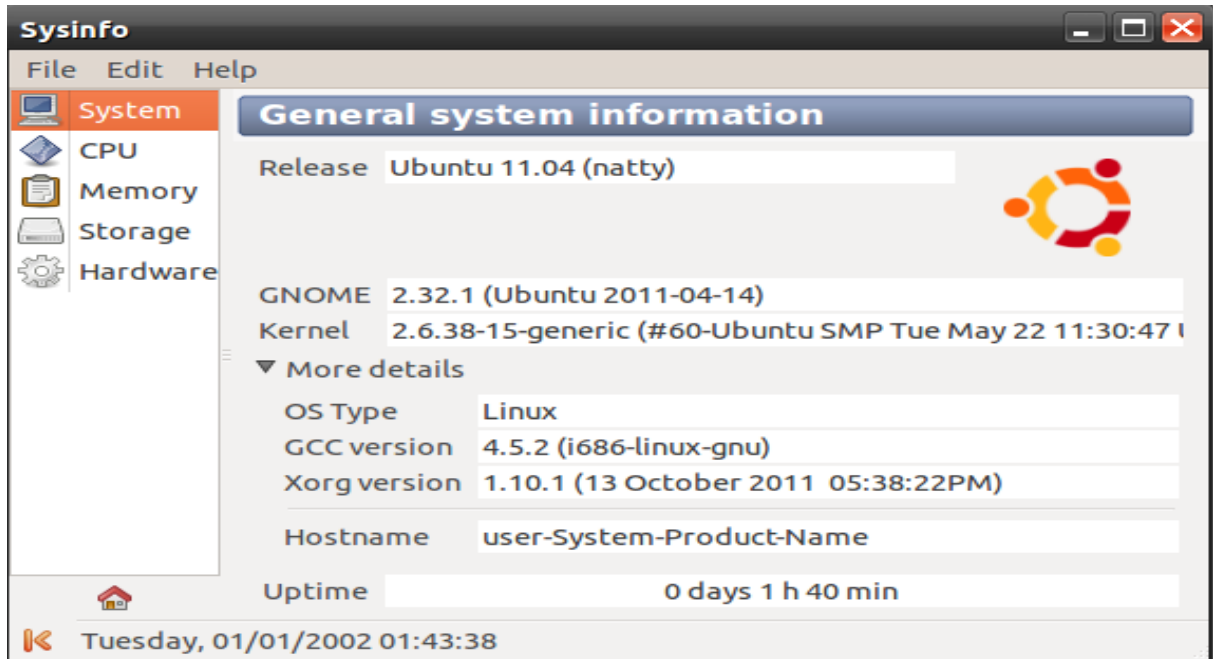
- തുടർന്ന് ടെക്സ്റ്റ് എഡിറ്റർ സോഫ്റ്റ് വെയർ തുറന്ന് (application-accessories – Gedit text editor) ഈ വിവരങ്ങൾ ടൈപ്പ് ചെയ്യുക.
- file – save as എന്ന ക്രമത്തിൽ exam 10 ഫോൾഡർ സെലക്ട് ചെയ്ത് നിങ്ങളുടെ രജിസ്റ്റർ നമ്പർ നൽകി സേവ് ചെയ്യുക.

## പ്രവർത്തനം അഞ്ച്

sysinfo സോഫ്റ്റ് വെയറിന്റെ സഹായത്തോടെ നിങ്ങളുടെ കമ്പ്യൂട്ടറിലെ os type, host name എന്നിവ പ്രദർശിപ്പിച്ച് ലഭിക്കുന്ന വിവരങ്ങൾ ടെക്സ്റ്റ് എഡിറ്റർ തുറന്ന് പേസ്റ്റ് ചെയ്യുക. ഹോമിലെ exam 10 എന്ന ഫോൾഡർ സെലക്ട് ചെയ്ത് നിങ്ങളുടെ രജിസ്റ്റർ നമ്പർ നൽകി സേവ് ചെയ്യുക?

## ഉത്തരം ചെയ്യേണ്ട രീതി

- സോഫ്റ്റ് വെയർ ഓപ്പൺ ചെയ്യുക. (application- system tool – sysinfo).
- പാനലിലെ system സെലക്ട് ചെയ്ത് more details എന്നതിൽ നിന്ന് os type, host name മനസ്സിലാക്കാം



ടെക്സ്റ്റ് എഡിറ്റർ തുറന്ന് പേസ്റ്റ് ചെയ്യുക.ഹോമിലെ exam 10 എന്ന ഫോൾഡർ സെലക്ട് ചെയ്ത് നിങ്ങളുടെ രജിസ്റ്റർ നമ്പർ നൽകി സേവ് ചെയ്യുക

ഹൗലത്ത് .കെ  
സി കെ എച്ച് എസ് മണിമൂളി  
നിലമ്പൂർ