

Zeitplan der Trainings- und Wertungsläufe

Samstag, 10.9.:

9 Uhr Besichtigungslauf
10.30 Uhr Trainingslauf
12-13 Uhr Mittagspause
ab 14 Uhr Wertungsläufe
20 Uhr Abendveranstaltung in der Auerberghalle Bernbeuren mit Live-Band

Eintrittspreise

Erwachsene:

Samstag, 10.9. 8,- EUR
Sonntag, 11.9. 8,- EUR
Samstag & Sonntag, 10. & 11.9. 13,- EUR

Eintritt Abendveranstaltung Samstag Auerberghalle 7,- EUR

Kinder, Jugendliche (10-18 Jahre), ermäßigt:

Samstag, 10.9. 6,- EUR
Sonntag, 11.9. 6,- EUR
Samstag & Sonntag, 10. & 11.9. 10,- EUR

3. AUERBERG KLASSIK

10.-11. September 2022

Oldtimer Bergfahrten für Motorräder und Gespanne bis Bj. 1979



Sonntag, 11.9.:

ab 10 Uhr Wertungsläufe
12-13 Uhr Mittagspause
13 Uhr Wertungsläufe
17 Uhr Siegerehrung Auerberghalle (ca. 30 Minuten nach letztem Lauf)
16 Uhr Preisverleihung „Best-Dressed-Wettbewerb“ am Marktplatz/Gemeinde Bernbeuren

[Kein Titel]

Parkplätze Autos

Es gibt ZWEI große Auto-Parkplätze P1-P2, wie auf dem Streckenplan zu finden. Folgen Sie bitte der Beschilderung und parken nur dort und nicht auf Privat-Grund im Ort.

Parkplätze Motorräder

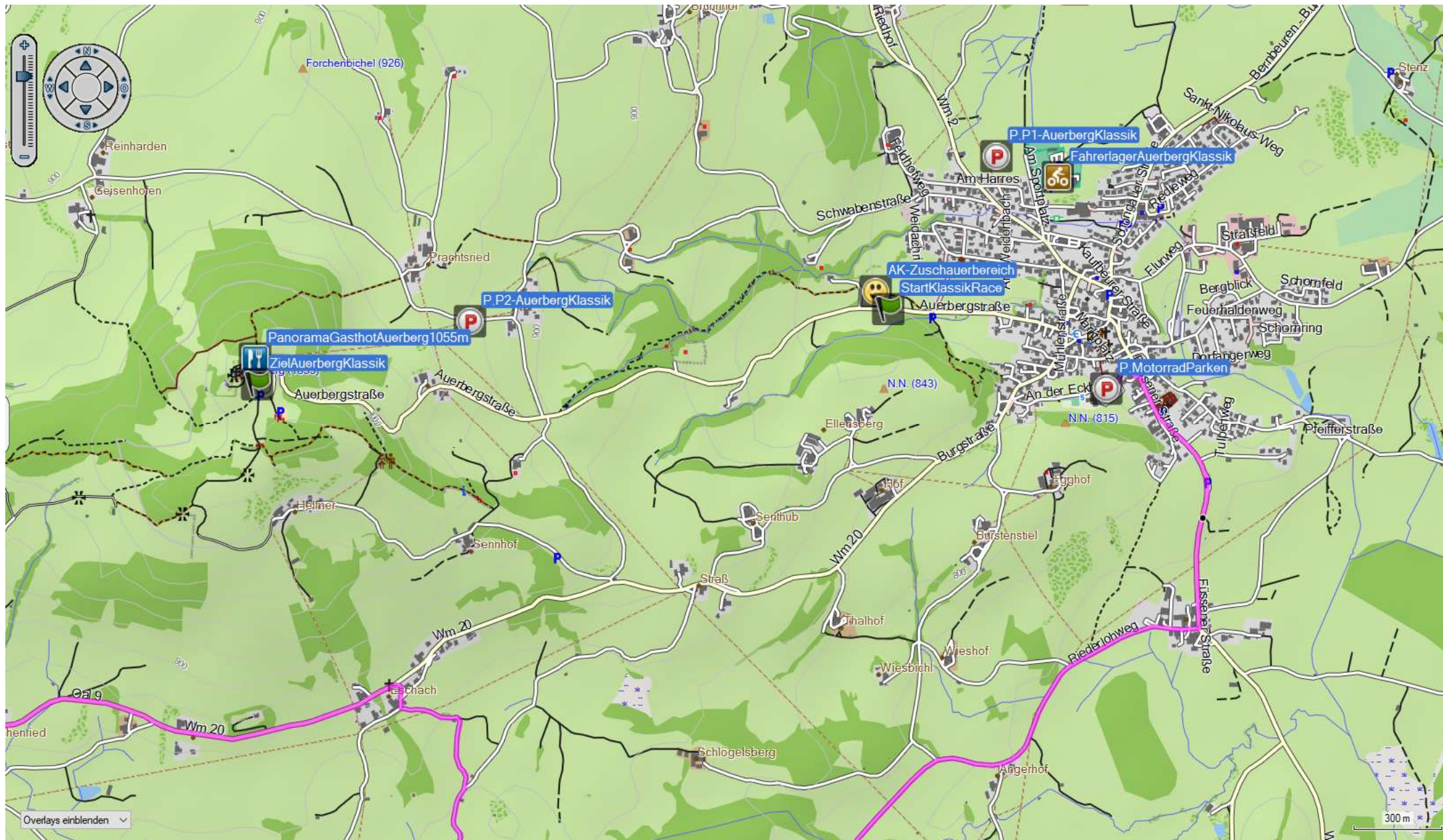
Für Motorräder gibt es im Ortskern kleinere markierte Parkflächen, auch hier gilt – bitte nicht auf Privat-Grund parken.

3. AUERBERG KLASSIK

10.-11. September 2022

Oldtimer Bergfahrten für Motorräder und Gespanne bis Bj. 1979





Forchenbichel (926)

P. P2-AuerbergKlassik

PanoramaGasthotAuerberg1055m

ZielAuerbergKlassik

AK-Zuschauerbereich

StartKlassikRace

P. P1-AuerbergKlassik

FahrrerlagerAuerbergKlassik

P. MotorradParken

Overlays einblenden

300 m



Treffpunkt 11:00 Uhr

AK-Zuschauerbereich
StartKlassikRace

P. P1-AuerbergKlassik
Fahrerlager Auerberg Klassik

P. MotorradParken

Overlays einblenden

150 m