

Keitaros Abenteuer

Der Elfenrubin

Lesen - Hören
Schreiben - Reflektieren



Roland Tschische

Löse das
Superrätsel

Vorwort

Liebe Schülerin, lieber Schüler!

Puuuh, das war aufregend! Ich komme gerade aus dem Zauberwald und muss dir schnell die neue Geschichte berichten, die mir Keitaro erzählt hat. Ich kann dir sagen, da war was los!! Obwohl ... Aufregung hat es ja auch im letzten Abenteuer schon gegeben. Ich kann mir etwas Tolleres vorstellen, als aufzuwachen und plötzlich kein Haus mehr zu haben! Stell dir das mal vor ... Aber Keitaro und den Freunden ist es zu verdanken, dass alles gut ausgegangen ist.

Suche dir irgendwo in der Klasse eine Stelle, von der du denkst, dass sie am besten geeignet ist, um zu lesen. Vielleicht hast du eine bequeme Lesecke oder etwas Ähnliches. Du weißt ja, das beste Kino der Welt ist das Kopfkino, du bist mitten im Film und kannst dir alles so vorstellen, wie du es gerne hast. Entspanne dich, atme mehrmals kräftig aus und ein und vergiss für ein paar Minuten den restlichen Schultag. Ehe du dich versiehst, bist du schon im Zauberwald. Du wirst sehen ...

Nun aber los! Keitaro und die Freunde warten schon auf dich!
Viel Spaß wünscht dir

Roland Tschische

Ach ja, was ich noch sagen wollte:
Vergiss nicht, das Superrätsel zu knacken!



Die Hauptdarsteller



Keitaro:

Er ist ein mächtiger Zauberer, der mit seinen Freunden dafür sorgt, dass es im Zauberwald allen Geschöpfen gut geht. Er ist so alt wie die Bäume.

Aquilo:

Er ist der König der Wassermänner und Keitaros bester Freund. Er zaubert mit Wasser.



Bruno:

Der Bär ist ein ängstlicher Bewohner des Waldes und ein sehr guter Freund von Keitaro und Aquilo.



Lizze:

Er ist ein Höhlentroll, der noch nicht so lange im Wald lebt. Er ist ein riesiges, aber freundliches Wesen, das vor keiner Herausforderung zurückschreckt, wenn seine Freunde in Gefahr sind.

**Was bisher geschah:**

In der Geschichte „Aufregung im Wald“ kam Lizze in den Wald. Zuerst verursachte sein Kommen viel Verwirrung und auch Ärger. Alle dachten, er wäre ein Bösewicht, aber Keitaros Klugheit und ein wenig Zauberei zeigten, dass Lizze ein netter Kerl ist.





Wie die Zeit vergeht

- 1 Es ist nun schon einige Zeit her, dass Lizze, der Höhlentroll, zu den
Freunden in den Wald gekommen ist. Lizze, Bruno, Keitaro und
Aquilo sind in der Zwischenzeit sehr gute Freunde geworden.
Da sich nun jener Tag nähert, an dem Lizze bereits ein ganzes
5 Jahr im Zauberwald ist, soll ein großes Fest gefeiert werden. Alle
Bewohner des Waldes sollen dazu eingeladen werden. Und alle
Bewohner des Waldes helfen auch mit. Alle Trolle, Elfen, Feen,
Zwerge und Gnome. Keitaro, der Zauberer, Aquilo, der König der
Wassermänner, und Bruno, der Bär, helfen natürlich auch mit.



- 10 Lizze versteht sich auch gut mit den Feen und den Elfen. Mit
einer kleinen Elfe ist er besonders gut befreundet. Sie heißt
Silvana. Silvana ist sehr schlau und kann Lizze die schönsten
Plätze des Waldes zeigen. Aber auch die besten Pilze und den
süßesten Honig suchen die beiden. Stundenlang spazieren
15 sie durch den Wald, plaudern und sind auf der Suche nach
Köstlichkeiten für das Fest.



Bearbeite die Aufgaben und notiere die Lösungen:

Kannst du in einem Satz aufschreiben, wie lange Lizze schon im Wald lebt?

Nenne insgesamt vier Wesen, die an der Vorbereitung des Festes helfen!

Woran bemerkst du beim Lesen, dass Lizze und die Waldelfe Silvana sich angefreundet haben?

- Sie wohnen gemeinsam in Lizzes Höhle.
- Lizze macht der Elfe Geschenke.
- Die beiden Zauberwesen unternehmen viel gemeinsam.



Rätsel frage

Aus welchem Grund sind Silvana und Lizze im Wald unterwegs?

Sie suchen nach gutem Essen für das Fest. = E

Sie spielen mit den Tieren im Wald. = K

Sie halten Ausschau nach Wanderern. = U

- ➔ Nimm den Buchstaben der richtigen Lösung und trag ihn auf der Superrätsel seite unter 1 ein!



Silvana, die Elfenprinzessin

- 1 Aber du musst wissen, wie die Elfenprinzessin aussieht, sonst kannst du sie dir ja gar nicht vorstellen. Also: Sie ist gerade so groß, dass sie auf Lizzes Handfläche sitzen kann. Sie hat vier Flügel auf dem Rücken, lang und elegant wie die Flügel einer Libelle. Oft sitzt sie
- 5 auf der Schulter des Trolls. Silvana trägt ein Kleid, das etwa die Farbe von hellbrauner Erde hat, wie man sie im Wald oft findet.



- Ihr rotes, langes Haar ist meistens ungekämmt. Manchmal hat sie aber auch einen langen, buschigen Pferdeschwanz, der mit einem goldenen Ring gehalten wird. Um den Hals trägt sie eine
- 10 dünne, goldene Kette, an deren Ende ein großer, roter Rubin hängt. Das ist der Stein, der dem Elfenvolk die Zauberkraft verleiht. Elfen sind dafür verantwortlich, dass die Pflanzen wachsen, die Jahreszeiten genau eingehalten werden und alle Tiere des Waldes glücklich miteinander leben. Sie sind sehr fleißige kleine
- 15 Geschöpfe. All das Gute, das Elfen tun, geht von diesem magischen Rubin aus, den Silvana um ihren Hals trägt.



Bearbeite die Aufgaben und notiere die Lösungen.

Beschreibe die Elfenprinzessin Silvana in drei Sätzen.



Male Silvana so an, wie sie im Kapitel beschrieben wird.
Wenn du magst, kannst du dich auch dazuzeichnen.



Rätsel frage

Was verleiht den Elfen ihre Zauberkraft?

Ein alter Baum. = **K**

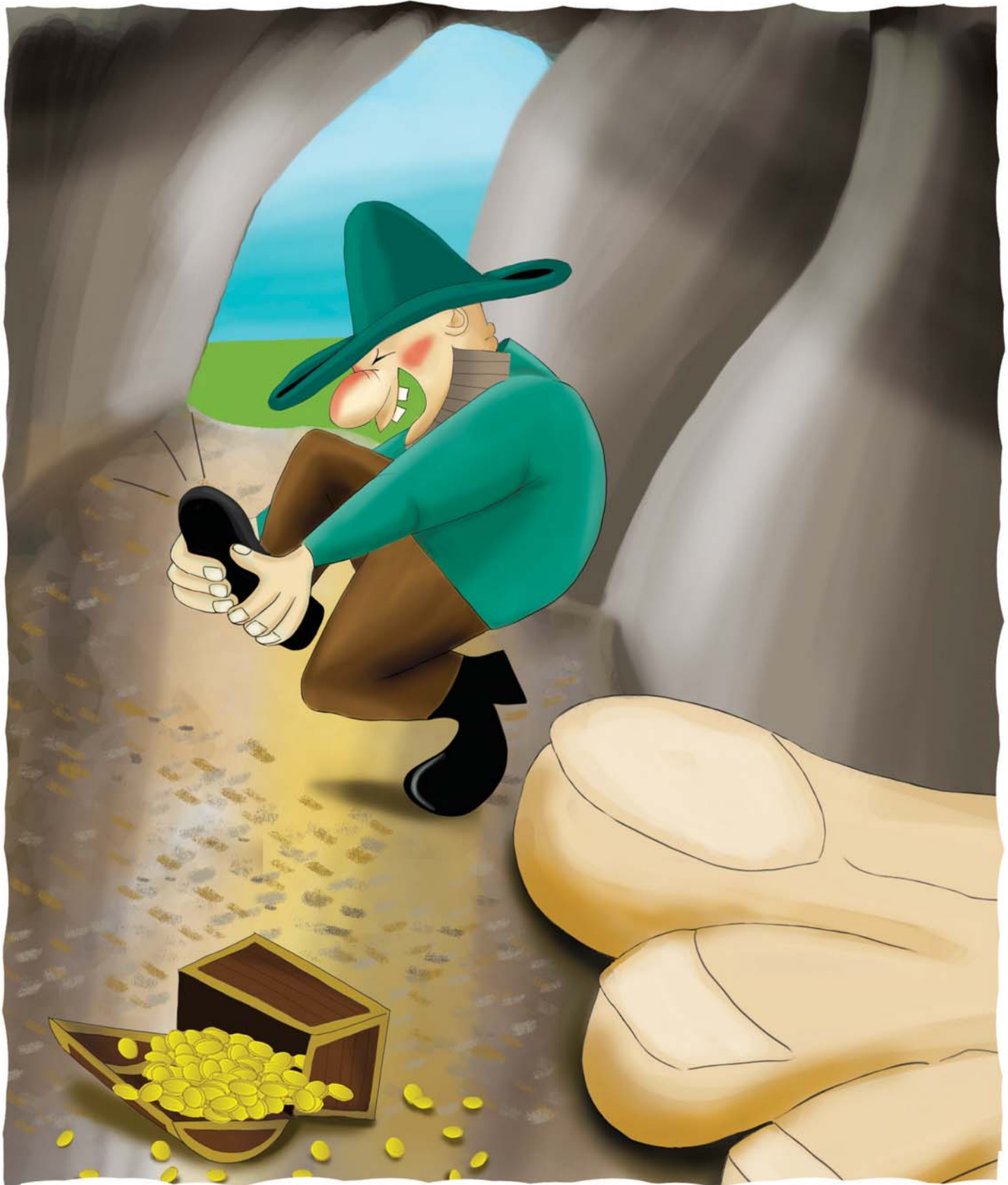
Ein magischer Ring. = **S**

Ein Edelstein. = **L**

➔ Nimm den Buchstaben der richtigen Lösung und trag ihn auf der Superrätsel seite unter 2 ein!



Der Räuberhauptmann Hinkebein





Bearbeite die Aufgaben und notiere die Lösungen.

Du weißt bestimmt, warum Hinkebein so heißt. Was ist da passiert? Schreibe es auf.



Kannst du dir vorstellen, wie Höhlentrolle aussehen? Versuche einen zu zeichnen.



Rätsel frage

Wovon ist es abhängig, wie felsig ein Höhlentroll ist?

Von der Menge an Tageslicht, die er bekommt. = **F**

Von der Größe des Goldschatzes, den er bewacht. = **G**

Von der Anzahl der Felsen, die so ein Troll verspeist. = **E**



Nimm den Buchstaben der richtigen Lösung und trag ihn auf der Superrätsel seite unter 3 ein!