

Sistemas de Gestión de la Energía y Redes de Aprendizaje para su implementación

Lorena Espinosa

Cooperación Alemana al Desarrollo Sustentable en México
(GIZ)

Redes de aprendizaje

¿Qué?

- Espacio de colaboración
- Grupo de participantes
- Objetivo en común:
 - Mejorar la EE
 - Implementar un SGE



¿Cómo?

- Intercambio de experiencias sobre medidas de EE rentables e implementación de SGE
- Acompañamiento Técnico brindado por expertos(as)

Pilares: Diagnósticos
iniciales para
definir una
línea base



Compromiso
voluntario
para alcanzar
metas



Acompañamiento
técnico



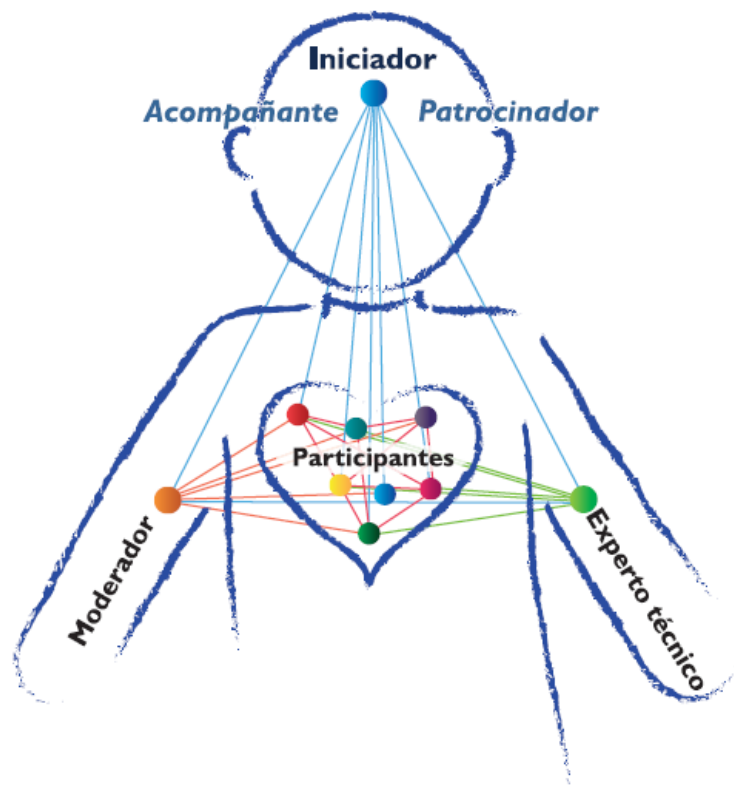
Moderación
profesional



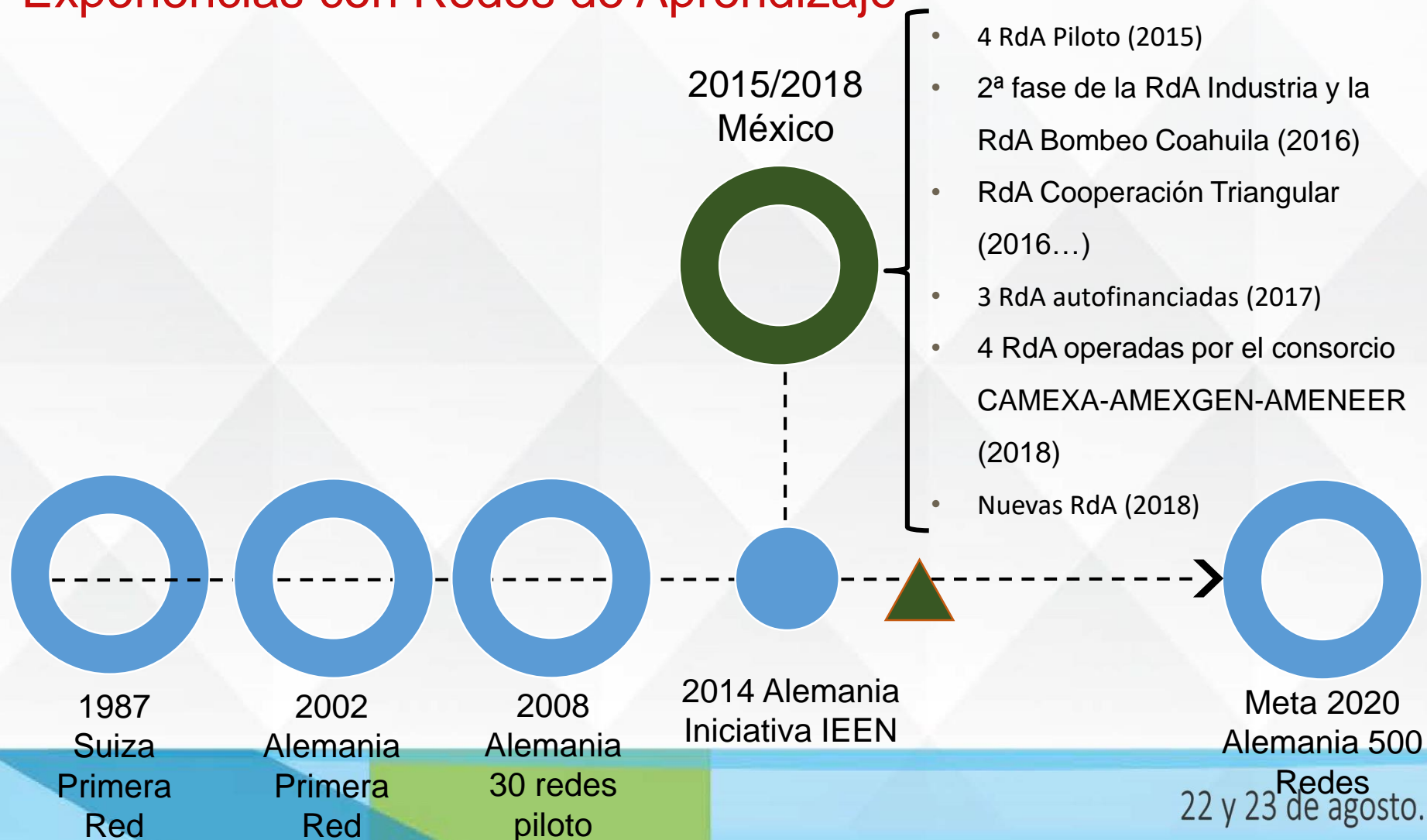
Evaluación
final



Actores de una Red de Aprendizaje



Experiencias con Redes de Aprendizaje



Red de Aprendizaje (RdA) para la implementación de Sistemas de Gestión de la Energía (SGEn) en la Industria



Iniciadores:



En el marco del:



- 22 proyectos de eficiencia energética durante el próximo año, con ahorros equivalentes 1.75% de la línea base.
- La Red continua en una segunda etapa financiada por las mismas industrias.
- El objetivo principal es certificarse en ISO 50001:2011.



LAPEM®

CONAGUA
COMISIÓN NACIONAL DEL AGUA

CFE
Comisión Federal de Electricidad

DÉCIMA SEGUNDA REUNIÓN DE ESPECIALISTAS DE
NORMALIZACIÓN 2018



Aeropuertos y
Servicios
Auxiliares



Secretaría
de Desarrollo
Sustentable

SENER
SECRETARÍA DE ENERGÍA



Red de Aprendizaje para la implementación de Sistemas de Gestión de la Energía en inmuebles de la APF y Estatat

PEMEX®
TENEMOS LA ENERGÍA

PODER JUDICIAL
DEL ESTADO DE MÉXICO

SE
SECRETARÍA DE ECONOMÍA



SAT
Servicio de Administración Tributaria

SCT
SECRETARÍA DE
COMUNICACIONES
Y TRANSPORTES



SAGARPA
SECRETARÍA DE AGRICULTURA,
GANADERÍA, DESARROLLO RURAL,
PESCA Y ALIMENTACIÓN



Iniciadores:

SENER
SECRETARÍA DE ENERGÍA



CONUEE
COMISIÓN NACIONAL PARA EL
USO EFICIENTE DE LA ENERGÍA



giz

En el marco del
Programa APF y el PRONASGEN

26/09/2018

22 y 23 de agosto.

- Avance en la etapa de planeación de acuerdo con el Manual de Sistemas de Gestión de la Energía de Conuee y GIZ
- Identificación de oportunidades de mejora en los 11 edificios participantes
- Al menos 30% de potencial de ahorro
- Capacitación directa de 40 personas de la APF y Estatal.
- Sensibilización de la APF en SGen.



Iniciador



Convoca
Asesora

Expertos

Capacitaciones
Asesoría
Diagnósticos

9 Organismos
operadores

Comunicación
Moderación
Dirección



Moderador

giz

Acompañamiento

22 y 23 de agosto.

Resultados RdA Eficiencia Energética Bombeo de Agua Potable de Morelos

- Ahorros mensuales: \$845 mil
- 30 tonCO₂e / año mitigadas
- 90 personas capacitadas y 61 certificadas en estándares de competencia
- Generación de al menos un empleo nuevo
- Cambio de paradigma sobre la eficiencia energética
- Apoyo de los Directores de Operación

Iniciador



Comisión Estatal de Aguas y Saneamiento del Estado de Coahuila

- Convoca
- Asesora

Expertos

- Capacitaciones
- Asesoría

14 Organismos operadores

giz



Comisión de Cooperación Ecológica y fronteriza

Moderador

- Comunicación
- Moderación
- Dirección

Acompañamiento

22 y 23 de agosto.

Resultados RdA Eficiencia Energética Bombeo de Agua Potable de Coahuila

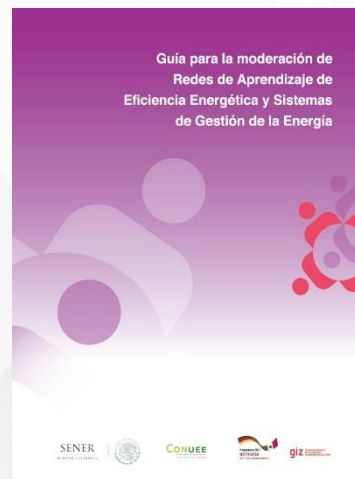
- Ahorros mensuales: \$115 mil
- 32 personas capacitadas y 27 certificadas en estándares de competencia
- Semillero para certificación de competencias
- Cambio de paradigma sobre la eficiencia energética
- Apoyo desde la Secretaría de Medio Ambiente del Edo. de Coahuila
- Segunda fase de la Red – proyectos ejecutivos para fondeo



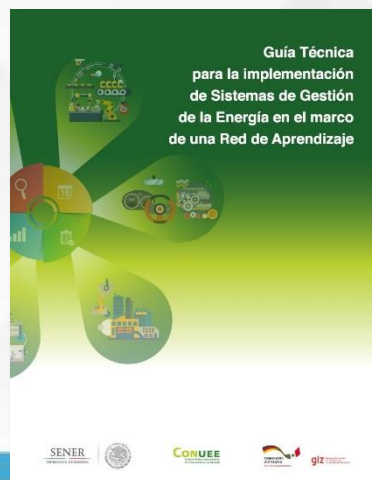
Guías para la implementación de Redes de Aprendizaje



Guía que detalla la metodología, los roles, responsabilidades y fases de una RdA



Guía para moderación, con técnicas de facilitación, responsabilidades y ejemplos de dinámicas



Herramienta de soporte para la implementación de un SGE en el marco de una RdA, dirigida a participantes.



Detalla las actividades, funciones y responsabilidades la persona responsable del acompañamiento técnico de la RdA y su interacción con los otros actores.

Videos informativos:



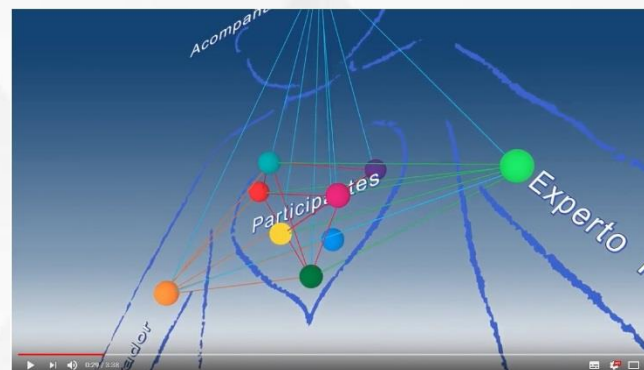
<https://youtu.be/5M7tr8v3Loc>



<https://youtu.be/uJ2n07J0j0g>



<https://youtu.be/w9sG8KIBLok>



<https://youtu.be/7RCDhsYKXTc>

¡Gracias por su atención!

GIZ

**Cooperación Alemana al Desarrollo
Sustentable en México**

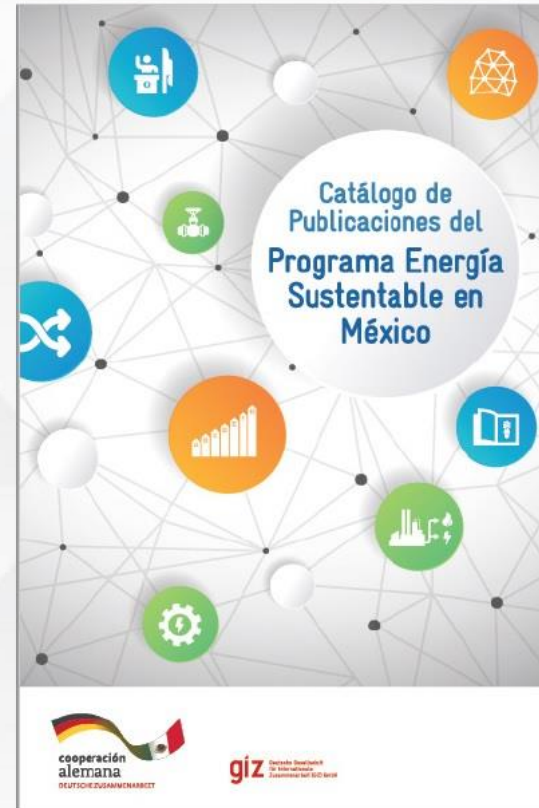
Lorena Espinosa

Tel. +52-55-3000 1000 Ext. 1315 (Conuee)

+52-55-5550 5967

 lorena.espinosa@giz.de

Internet: www.giz.de



[http://energypedia.info/wiki/Biblioteca_Digital
: Programa Energía Sustentable en México](http://energypedia.info/wiki/Biblioteca_Digital:_Programa_Energía_Sustentable_en_México)