

Rezolasyon

Bir resmin piksel yoęunluęunu yani, **PPI (Pixel Per Inches)** 1 inç karede (1 inç = 2.54 cm) bulunan piksel sayısı.

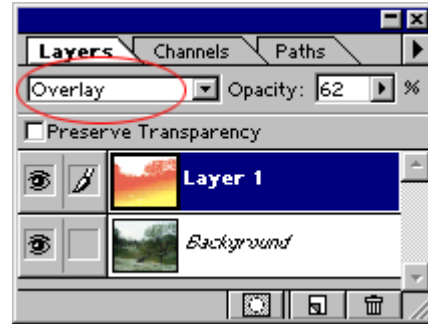
Image/Image Size bölümünden ulaşabileceğiniz bu pencere, gerekli deęişiklikleri yapabileceğiniz yerdir.



Özellikle manzara resimlerinde, renkler, etkiyi çok değiştirir.
Üstteki resim orjinalimiz. Onunla neler yapabiliriz bir deneyelim.

- Yeni bir Layer oluşturun. Gökyüzünü Magic Wand'la seçin.
- Select/Similar komutuyla gökyüzünün ağaç içinde kalan bölümlerini de bu seçime dahil edin.
(Tolerance değerini 20-30 gibi belirleyin)
- Select/inverse ile tersini seçin.
- Degrad için alt ve üst renk belirleyin. Gradient Tool ile denemeler yapın.
- Esas etkiyi Layerların birbirini etkilemesi için seçeceğiniz olasılıklar yaratacak.
Opacity değerleriyle oynayarak bu etkiyi biraz daha yumşatabilirsiniz.

Öğle güneşi



Overlay 62

Güneş batışının yansıması

Overlay 80
Üstteki kanalda Hue/Saturation ile



değişim yapıldı.

Sabahın ilk saatleri



Color Burn 40

Kar yağıyor



Disolve 5

Uzak bir hayal gibi

Önce manzara kanalı çoğaltıldı ve



Gaussian Blur (6) uygulandı.

Screen 100

Sisli bir gün



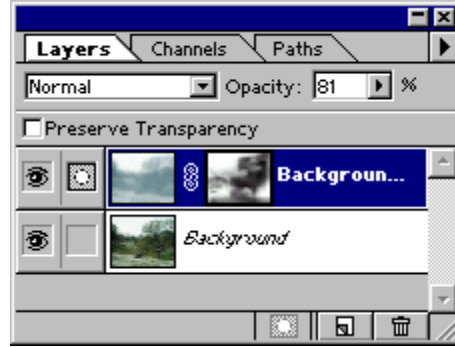
Manzara kanalı çoğaltıldı

Filter/Gaussian Blur (6)

Image/Adjust/Desaturate

Layer/Add Layer mask (Air brush ile sis etkisi yaratacak biçimde bazı bölgeler silindi)

Normal 81



fotokritik.com'dan alıntıdır

Buradaki dersler fotokritik.com için hazırlanmıştır.

Kişisel kullanım için kopyalabilirsiniz.

www.emrahyumuk.com