

RÖTUŞ

PS'ta klonlama

-Clone stamp tool ile bir çok konuda fotoğraf yada diğer çalışmalarımızda düzeltmeler yapabilir/modifikasyonlar gerçekleştirebiliriz.Ben yine en kısa ve yalın hali ile anlatacağım geliştirmesi size kalmış ;)

*PS ta istediğiniz fotoğrafı açın.Örnek : Bir portre fotoğrafı çektiniz ve çektiğiniz kişinin yüzünde bir sivilce var diyelim.Ve hem modeliniz hemde siz bu sivilce/ler den kurtulmak istiyorsunuz.PS ta hemen sol daki tool bar'da : Yukarıdan aşağıya sol taraftan 5 inci damga şeklindeki tool clone tool dur. Ikonuna bir kere tıklayın.

* Şimdi fotoğrafınızı istediğiniz bölge üzerinde rahat/hassas çalışabilmek için iyice büyütün : (En rahat yolu : control ve + tuşuna basarak büyütme kontrol - ilede küçültebilirsiniz. İkinci yolu ise sağ yukarıdaki navigator ekranı nındaki slider ı kaydırarak yapılır)

* Büyüttüğünüz alanın genelde hemen yakınlarından bir yerden örnekleme alırsanız ve yine 'genelde' daha iyi sonuçlar verebilir.Çünkü cilt rengi&tonu vb klonlayacağınız yere daha uygundur.

Şimdi klonlama yapacağımız yerdeki hedefi belirtmek için :

sadece : 'ALT' tuşuna basılı tutarak hedef alanınızı gösterin (Brush yanı fırça ölçüsü çok büyük yada küçük gelirse : sol yukarıdaki Brus size dan istediğiniz boyuta ve fi@ça tipine göre değişiklik yapabilirsiniz. Opacity vb de yine ilk başlarda : %100 de dursun flow da öyle. Blending:Normal)

*Şimdi uygun ölçüdeki klonlayacağımız hedef alanı clone toola gösterdiğinizize göre elinizi ALT tuşundan çekip ana hedefe yönelip mouse clickleriniz ile klonlamaya başlayabilirsiniz.

Beğenmediğiniz bir klonlama işi olduysa (unutmayın genelde teker, teker gitmek daha iyi sonuçlar verebilir) CTRL+Z tuşu ile geri dönebilir ya da sağdaki history den en alttakini sürükleyip bırak ile çöpe atarak da (hemen altındaki çöp bidonu ikonu) bir önceki pozisyonunuza geri dönebilirsiniz. (History de mesala birden çok hareketi aşağıdan yukarı doğru bir sıralama ile teker teke çöpe atarak basamak basamak geri de dönebilirsiniz)

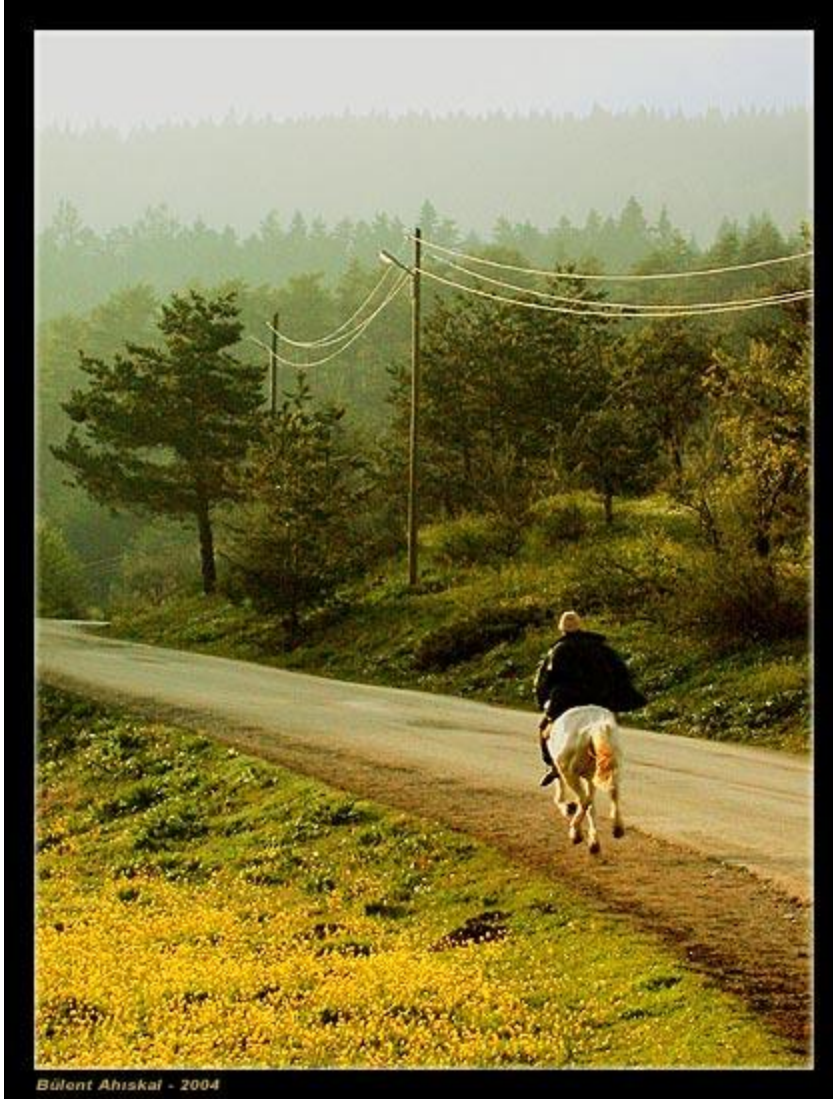
Patch tool ile sorunlu bölgelerden kolay kurtulma

Hızlı bir biçimde yok etmek istediğiniz her bölüm için kullanabilirsiniz. Tools'ta üstten dördüncü alet. Göremiyor olabilirsiniz. İç içe olduklarından, fare ile üzerine durup alttakilerin görünmesini bekleyip, patch tool'u seçin.

Düzeltilmek istediğiniz bölümün çevresini çiziniz ve orada olmasını istediğiniz doku neredeyse oraya doğru sürükleyin. Sürüklediğiniz yerdeki doku, seçim alanının içine dolacaktır.

Tersini yapmak istediğinizi düşünelim. Mesela biri "ben"i çoğaltmak istediniz. Bu kez de "ben oluşturmak istediğiniz yeri seçip, zaten "ben olan alanın üstüne sürüklemeniz gerekir.

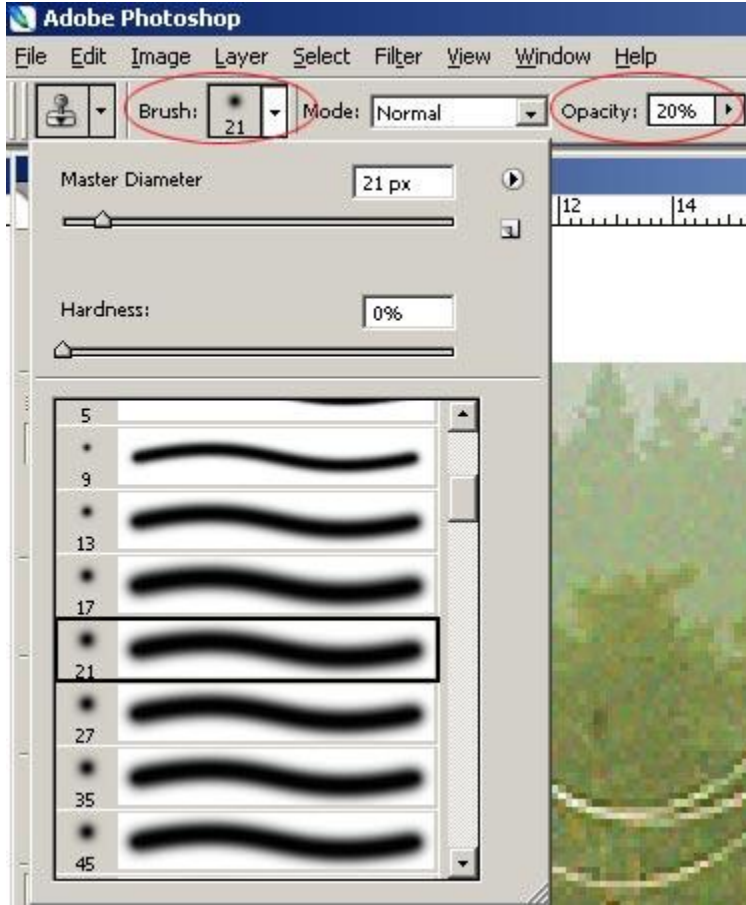
Fotoğraftan bazı şeyleri silmek



DOđal grnt iyidir ama bazan fotođraftaki bazı blmleri silmek gerekebilir. rnekteki fotođraf iin bunun gerektiđini sylemek istemiyorum. O sadece anlatmak iin kullanıldı :))



Clone aracını sein.

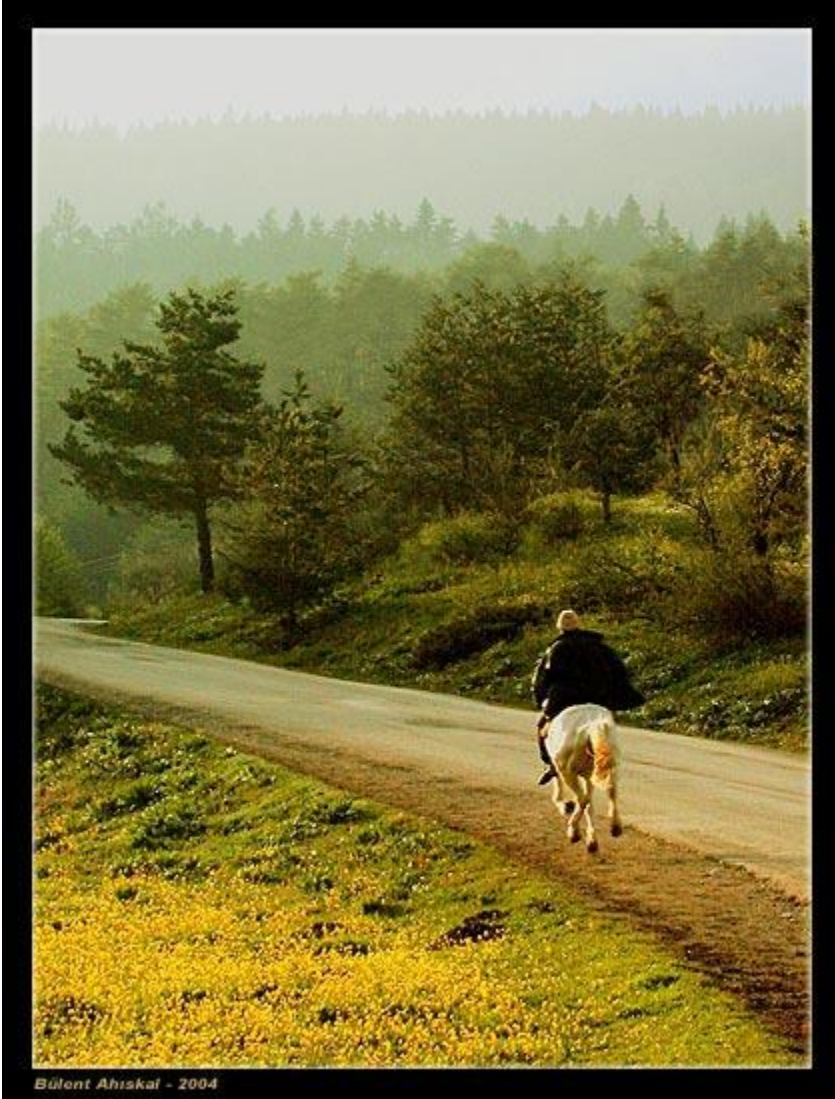


Çalışma yapacağınız alanın büyüklüğüne göre fırça seçin. Çalışma süresince fırça boyutunu değiştirmek durumunda kalabilirsiniz.

Dokunun hangi geçirgenlikle taşınmasını istediğinizi opacity ayarından belirleyin. Aynen taşımak istediğiniz durumlarda ayarın 100% olması gerekir.

Tüm bunları hazırlayınca, kullanmak istediğiniz dokuyu belirlemek üzere, clone aracındayken, alt tuşu basılı tutarak seçtiğiniz bölüme bir kez tıklayın. Sonra, fareyi dokunun taşınmasını istediğiniz bölüme götürün ve basılı tutarak orada dolaştırın.

İlk doku örneğini aldıktan sonra hangi yöne ve ne kadar uzaklığa gittiğiniz bellektedir. Parmağınızı kaldırdıktan sonra tekrar tıklayarak devam ettiğinizde aynı yön ve uzaklık geçerli olur. Bunu istemediğiniz durumlarda, tekrar tıklayarak yeni bir doku örneği almanız gerekir. Tüm bunlar **Aligned** seçeneği seçiliyse söz konusudur. **Aligned** seçeneğindeki işareti kaldırırsanız, ilk doku örneğini aldığınız yer, çalışma boyunca geçirililiğini korur...

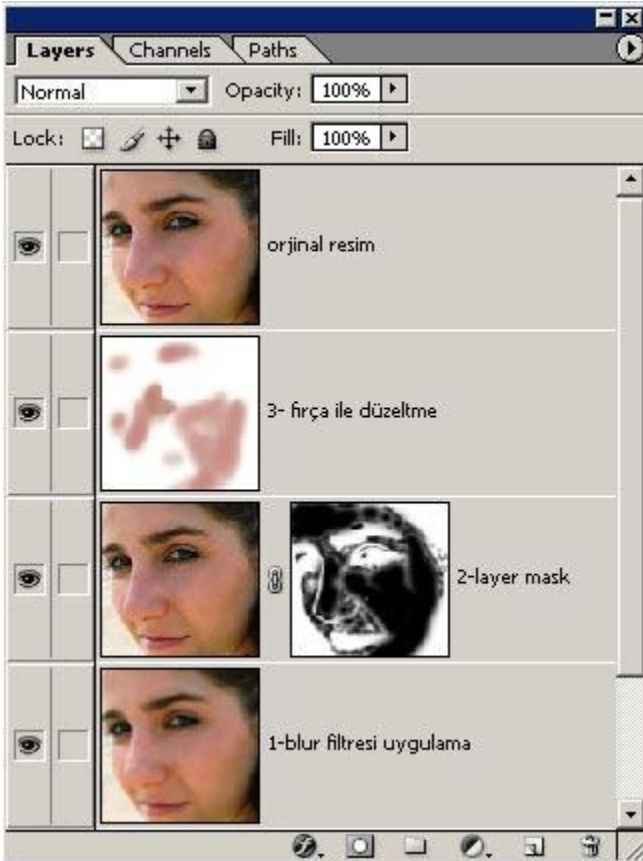


Ten rengi ve dokusu üzerinde oynamalar

Çekilen fotoğraflar, bazan reklam amaçlı kullanılabilir. Amaca bağlı olarak ten dokusu üzerinde abartı bir düzeltme yapmak gerekebilir.



Orijinal



Orjinal layerı çoğalttıktan sonra blur filtresini tendeki kırışık ve dokular yok olacak kadar blur filtresi uygulayın. Bu layer en altta yer alsın. Tabii bu arada kaşlar, saçlar, kirpikler vs de bozulmuş oldu. Önemli olan bu kısımları orijinal resimden kullanmak.

Orijinal resmi tekrar çoğaltın (her ihtimale karşı orijinal üzerinde hiç çalışma yapamadığınız bir yedek tutmanızda fayda var diye bir kez daha çoğaltıyoruz. En üste yerleştirin. layer gözünü kapatıp açarak yaptığımızla, ilk hali arasındaki farkı kontrol etmenize yarayacaktır.)

Altta ikinci sırada yer alan orijinal fotoğrafa Layer/Add Layer Mask/Reveal All ile layer maskı açın.

Üst renk siyah iken fırça ile kaş göz ağız kulağın kıvrımları, saç gibi bölümler dışındaki yerleri boyayın. Yanlış yaptığınız zaman üst rengi beyaz yapıp yanlış yaptığınız yeri düzeltebilirsiniz. Bu işlemleri resmin üzerinde değil, yanına eklenen bölümde yapmayı unutmayorsunuz tabii...

Ten istediğiniz kadar düzgün olmadıysa, yani bir layer açıp fırça ile ten renginden renk örneği alıp bozuk yerleri düzeltebilirsiniz.

Bu işlemlerin tümünde, çalıştığınız yerin özelliğine göre fırça büyüklüğünü ve opacity değerini (boyanın % 1 ile % 100 arasında miktarını) sürekli değiştirmeniz gerekecektir.

Bu işlemlerin sonucunda oluşan fotoğraf:



Bu hali size çok düzeltilmiş gelirse,

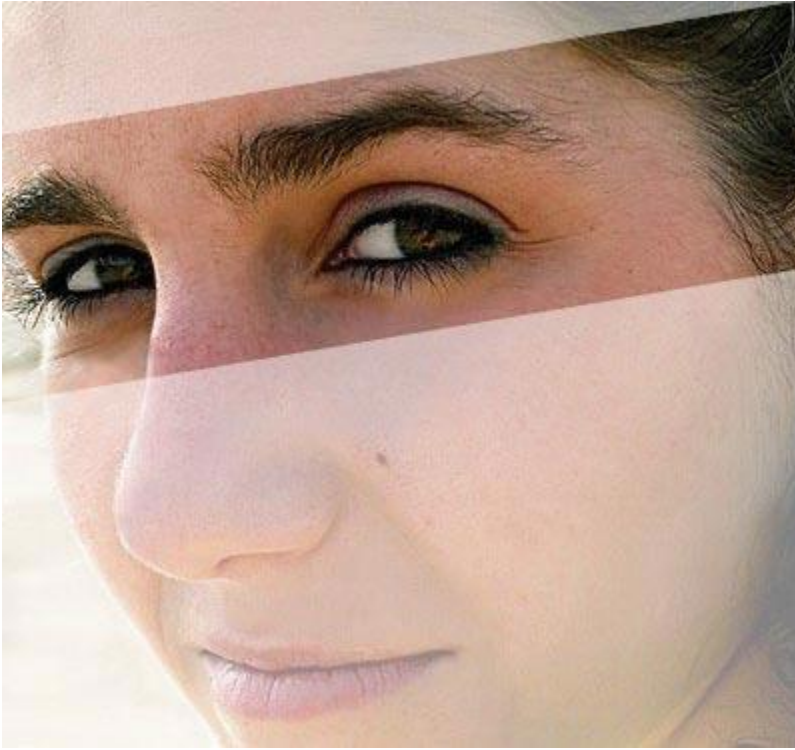


Orijinal fotoğrafa opacity verip, iki layerı öyle birleştirin...

Görünen kısmı, orijinal fotoğraf olan, ama kullanım biçimi aşağıdaki örnekteki gibi olması gereken bir çalışmada, iki ihtimali karşılaştırm. Birincide beyaz kısımda düzeltilmiş çalışma yer alıyor, diğerinde ise orijinal fotoğraf...



Beyaz



Başka bir örnek:



Fotokritik.com'dan alıntıdır

*Buradaki dersler fotokritik.com için hazırlanmıştır.
Kişisel kullanım için kopyalabilirsiniz.*

