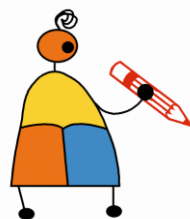


📖 EL CONSELL ESCOLAR  
és L'ÚNIC ÒRGAN COL·LEGIAT de  
DECISIÓ del CENTRE

Ací aprovem i avaluem el  
PROJECTE EDUCATIU  
Dissenyem el model de centre que  
volem per als nostres fills i filles.

Aportem les nostres idees al  
PLA DE CONVIVÈNCIA  
perquè l'escola siga un lloc on els nostres fills aprenguen a  
convivre en el respecte, la igualtat i la generositat.



📖 EL CONSELL ESCOLAR és un  
ORGANISME VIU

Amb la nostra participació en el Consell Escolar del Centre donem als nostres fills i filles un exemple de participació:

Elegant la direcció que el centre escolar decideix si el vot de la comunitat educativa està consensuat.  
Establint directrius perquè el nostre centre s'implique en la vida de Benimaclet col·laborant amb altres entitats i col·lectius.



Federació d'Associacions de Pares d'Alumnes de la província de



Eleccions  
a Consell Escolar: **Dijous, 26 de novembre**

Matí, de 8:30 a 9:30.  
Migdia, de 12:15 a 13:15.  
Vesprada, de 16:30 a 18:00.



Tenen  
dret a vot la MARE i el PARE dels alumnes.

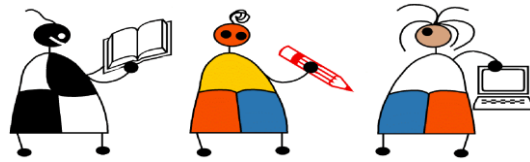


**PARTICIPA**

**EL TEU VOT ÉS  
IMPORTANT**

ENTRE TOTS ACONSEGUIREM  
UNA MAJOR QUALITAT EN  
L'EDUCACIÓ


**MARES i PARES** d'alumnes del CP Pare Català **CANDIDATES I CANDIDATS** al **CONSELL ESCOLAR** (Candidatura presentada per l'AMPA de l'escola)



**Elena García Testal**  
 Mare d'Infantil 3 anys  
 i de 1r i 3r de Primària

**Isabel Payà Climent**  
 Mare d'Infantil 3 anys

**Rubén Trenzano Juan**  
 Pare d'Infantil 3 anys



**Loli Benlloch Romeu**  
 Mare d'Infantil 3 anys

**Amparo Herrero Crespo**  
 Mare d'Infantil 3 anys  
 i 4t de Primària

**Ramón Rubio Moya**  
 Pare de 1r de Primària

**Julie-Axelle Krauth**  
 Mare de 1r de Primària

**Helena Ortíz Arribas**  
 Mare d'Infantil 3 anys

Aquests són els **OBJECTIUS** de la nostra **CANDIDATURA**:

- Ser portaveus dels plantejaments i les demandes més representatius dels pares i les mares de l'escola, fent possible que la seua veu estiga present en els acords i posicionaments que assolisca el Consell Escolar.
- Afavorir la coordinació entre els diferents sectors escolars (professorat, alumnat, personal d'administració i serveis, i famílies), contribuint a fer de la seua participació activa en la gestió del centre un aspecte fonamental del funcionament de la nostra comunitat educativa.
- Promoure totes aquelles mesures que contribuïsquen a la millora de la qualitat de l'educació al nostre centre (desenvolupament d'activitats extraescolars, participació en la gestió del menjador, mesures d'extensió de la gratuïtat de l'escolaritat, etc.), des del compromís de fer de la nostra escola una escola pública de qualitat oberta a tothom.
- Fomentar totes aquelles mesures i projectes que afavorisquen la participació dels pares i les mares en accions que ajuden a millorar la convivència a la nostra escola.
- Mantindre un posicionament actiu en tot el que faça referència al projecte de remodelació de l'escola: tant respecte al seguiment de les intervencions que s'engeguen com pel que fa a la reivindicació d'un desenvolupament íntegre del projecte que l'escola defensa.
- Fomentar el màxim (i el més eficaç) aprofitament de les instal·lacions i recursos del centre, un aprofitament que ha d'estar al servei de la millora de l'educació dels nostres fills i filles.