

# BENTEL INTRUSIÓN: Comunicadores GSM/GPRS





Tres modelos diferentes en función de las necesidades:

**Módulo GSM**  
⇒ BGSM-A12

**Módulo GSM/GPRS**  
⇒ BGSM-G  
⇒ BGSM-100



## ¿Qué modelo elegir?

| MODELO   | APLICACIÓN   |
|----------|--|
| BGSM-A   | Cuando se necesita llamadas vocales (añadiendo el módulo opcional NC2-VOX)   |
| BGSM-G   | Cuando se necesita contar con entradas y salidas, pero no es necesario llamadas vocales.<br>Adicionalmente, da la posibilidad de envío de Contact-ID vía GPRS a CRAs que cuenten con la SURGARD System II y III o bien con el software Win BCS 2.0 o superior.   |
| BGSM-100 | Cuando simplemente se necesita la opción GSM para simular la línea telefónica, bien por ausencia de ésta bien por caída de la línea.<br>Adicionalmente, da la posibilidad de envío de Contact-ID vía GPRS a CRAs que cuenten con la SURGARD System II y III o bien con el software Win BCS 2.0 o superior. |



Tres modelos diferentes en función de las necesidades:

**Módulo GSM**  
⇒ BGSM-A12

**Módulo GSM/GPRS**  
⇒ BGSM-G  
⇒ BGSM-100

**BGSM-A:** Interfaz GSM, Comunicación vocal bidireccional.

- Línea PSTN simulada.
- Detección de línea PSTN ausente y conmutación automática a red GSM.
- Gestión y señalización de las llamadas telefónicas entrantes y salientes.
- Pantalla (de 7 segmentos) para señalización del estado del dispositivo.
- Indicador de intensidad de campo GSM.
- 4 Canales de alarma.
- 5 salidas de Colector Abierto programables, activables desde remoto.
- Espacio para batería 12V – 1,2Ah (no incluida).
- Protección contra sabotajes.
- Protección contra sobretensiones en la línea telefónica.
- Prueba de batería.
- Dual Band.
- Hasta 8 Mensajes SMS.
- 8 Números de teléfono programables (max. 20 dígitos) por canal.
- Puente y/o Canal de SERVICIO para Parar Alarmas.
- Con Módulo Opcional NC2/VOX, posibilidad de grabar hasta 8 Mensajes de voz



El dispositivo BGSM-A permite acceder a la red GSM. En el campo de los sistemas de seguridad, eso representa un recurso indispensable cuando no se dispone de Línea Telefónica.

Además, el BGSM-A gestiona la comunicación vocal de forma bidireccional, es decir no sólo puede enviar, sino también recibir llamadas de voz, manteniendo así las funciones de control vía telefónica ofrecidas por determinados avisadores telefónicos evolucionados.

El BGSM-A también permite gestionar llamadas telefónicas hacia CRAs.

El BGSM-A da la posibilidad no sólo de enviar hasta 8 mensajes SMS, sino también de activar desde remoto una o varias de las 5 salidas disponibles

El funcionamiento como Interface GSM siempre tiene prioridad respecto a la modalidad de Avisador (sea Telefónico sea SMS).



El BGSM-A puede funcionar como Avisador SMS y/o como Avisador Telefónico.

En modalidad de Avisador SMS, el BGSM-A es activado por las señales de alarma que lleguen a uno o más de uno de los cuatro canales de entrada: en este caso se enviarán los mensajes de texto anteriormente programados a uno o varios Números telefónicos. Fíjese que es posible memorizar 2 mensajes SMS por cada canal (el mensaje de Activación y el de Reposición)

Las dos modalidades del Avisador también siguen una prioridad de funcionamiento. Pues, en caso de llamadas mixtas (envío de Mensajes SMS y envío de Llamadas vocales), se lanzarán primero las relativas a los Mensajes SMS.

Para que el dispositivo funcione en modalidad de avisador telefónico, es indispensable la tarjeta NC2/2Vox.

En modalidad de Avisador Telefónico, el BGSM-A es activado por las señales de alarma que se produzcan en los cuatro canales de entrada: en este caso el dispositivo enviará una llamada con un mensaje grabado anteriormente a una serie de números telefónicos.

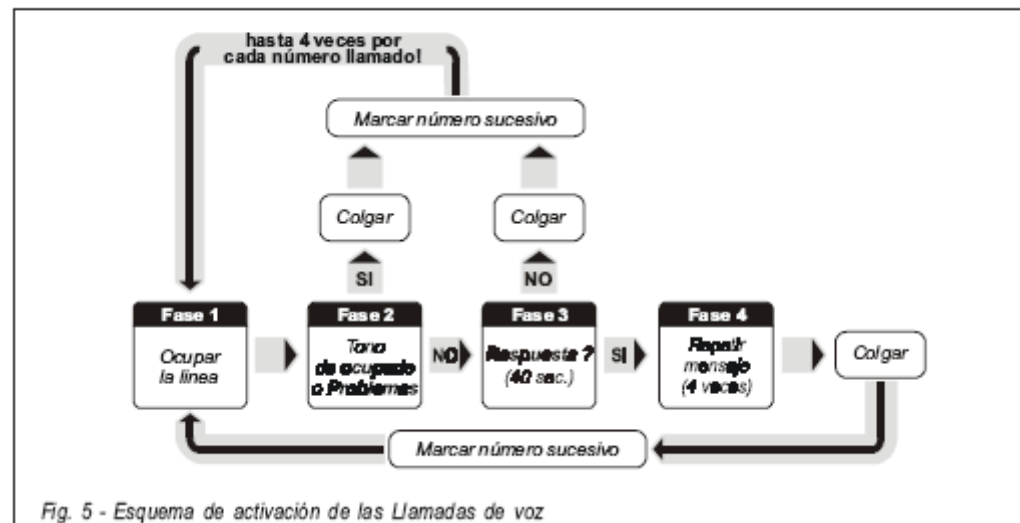


Fig. 5 - Esquema de activación de las Llamadas de voz



## PROGRAMACIÓN DEL BGSM-A

El BGSM-A puede ser programado para activar desde remoto una o más de una de las 5 Salidas mediante un simple Mensaje SMS programable formado por el Código de Activación, el Texto y la Acción a ser ejecutada (On/Off)

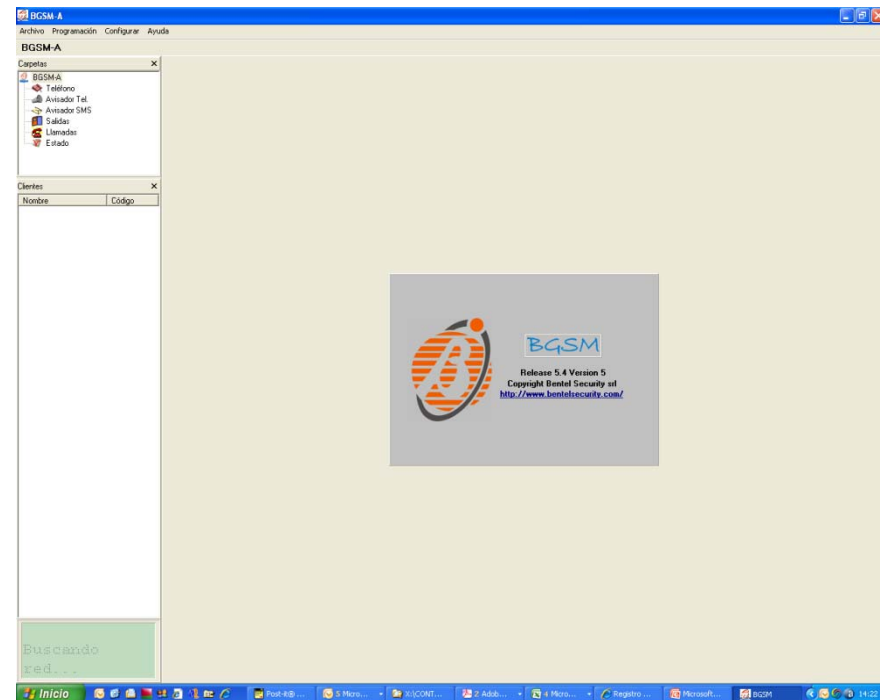
La programación del BGSM-A (es decir de la tarjeta SIM) se puede llevar a cabo de dos maneras distintas:

**PROGRAMACION DESDE PC** (Recomendado) – Mediante el software dedicado Bentel que Ud. encontrará en el paquete Bentel Security Suite,

o bien:

**PROGRAMACION MANUAL** – Mediante Su teléfono GSM y bajo Su responsabilidad.

Para la programación, se debe utilizar tarjetas SIM 32 K o superiores si se quiere gestionar todas las funciones del Avisador SMS. La tarjeta SIM puede almacenar hasta 20 mensajes.





Tres modelos diferentes en función de las necesidades:

**Módulo GSM**  
⇒ BGSM-A12

**Módulo GSM/GPRS**  
⇒ BGSM-G  
⇒ BGSM-100



**BGSM-G:** Dispositivo GSM/GPRS con comunicador ContactID. Vers Europea 900/1800MHz. Válido para cualquier panel (GPRS requiere receptora SUR-GARD o software WinBCS 2.0 ó sup). Batería opcional 12V, 1.2A (no incl)

- Simulación de línea telefónica
- Conmuta a red GSM en caso de fallo de línea terrestre
- Controla y señaliza llamadas entrantes/Salientes
- Indicador de cobertura GSM
- 4 entradas
- 4 salidas programables OC
- Espacio para batería 12V / 1,2h (opcional)
- Contacto Antisabotaje
- Protección de sobrecarga en la línea
- Banda Dual
- Alertas por SMS



Este equipo trabaja con SMS y transmisiones a central receptora y puede simular la línea de teléfono en caso de fallo de la línea terrestre o sustituir a esta completamente donde exista cobertura GSM y no sea posible dispone de línea terrestre.

También tiene la capacidad de comunicar alarmas vía red de datos GPRS. Esta capacidad crea una ruta segura hacia centrales receptoras equipadas con receptoras Sugars System II, System III o bien el software WinBCS (ver. 2.0 o superior).

Mediante la conexión de este equipo al interface telefónico estándar de cualquier panel de alarmas basado en el formato Contact ID, las señales serán decodificadas y enviadas a cualquiera de las opciones de recepción compatibles.

El funcionamiento de este equipo depende en gran medida de la cobertura de la red GSM, por ello no debe ser montado sin realizar una prueba previa que determine el lugar idóneo de trabajo (mínimo un led verde encendido).

El equipo dispone de 4 entradas que pueden ser usadas para enviar SMS y/o transmisiones Contact ID como problemas, mensajes periódicos o avisos de fin de saldo.

#### **FUNCIÓN SMS**

Este modo de funcionamiento permite al equipo enviar mensajes de texto a 8 números de teléfono. Los mensajes pueden ser asociados a los siguientes eventos:

Señales de alarma de las 4 entradas programables: 2 mensajes – Alarma y Restauración.

Prueba de Línea Terrestre: 2 mensajes – Fallo de línea y Restauración de línea.

Prueba de Alimentación: 2 mensajes – Problema y Restauración del problema.

Mensaje periódico: 1 mensajes enviable a intervalos regulares (entre 1 minuto y 999999 minutos).

Dispone también de 4 salidas que pueden ser activadas remotamente o para señalar el estado.

*Para la programación de BGSM-G, usar el software BENTEL SECURITY SUITE ver. 5.4.2 o superior.*

**NOVEDAD**

**BGSM-100:** Comunicador GSM/GPRS universal compatible con la mayoría de paneles de intrusión y receptores de monitorización. En 2 formatos, sin caja, para ubicar dentro del panel o en caja de plástico.

- Proporciona una línea PSTN simulada.
- Detección de ausencia de línea PSTN y conmutación automática sobre Red GSM.
- Gestión y señalización de las llamadas entrantes y salientes.
- Indicador de intensidad de campo GSM.
- 3 salidas programables de colector abierto (Open-Collector).
- Protección de las sobretensiones sobre la línea telefónica.
- GSM Quad-Band.
- Antena con base magnética.
- Descodificación del Protocolo Contact ID y envío de los datos vía GPRS.
- Comunicación GPRS/Internet con receptores Sur-Gard System III / II.
- Cuatro números de teléfono programables para el avisador Contact ID sobre GPRS.
- Hasta cien números de teléfono (máx. 16 cifras).
- Programables para la activación a distancia de la Salida OC.
- Activación de la salida a distancia por reconocimiento vocal.
- Opciones programables desde el PC.

El BGSM-100 se encuentra disponible en diferentes versiones:

- BGSM-100KEA kit con tarjeta comunicador GSM/GPRS, antena con cable de 2 metros y estribo metálico;
- BGSM-100BA kit con tarjeta comunicador GSM/GPRS y antena con cable de 25 cm y caja de plástico.

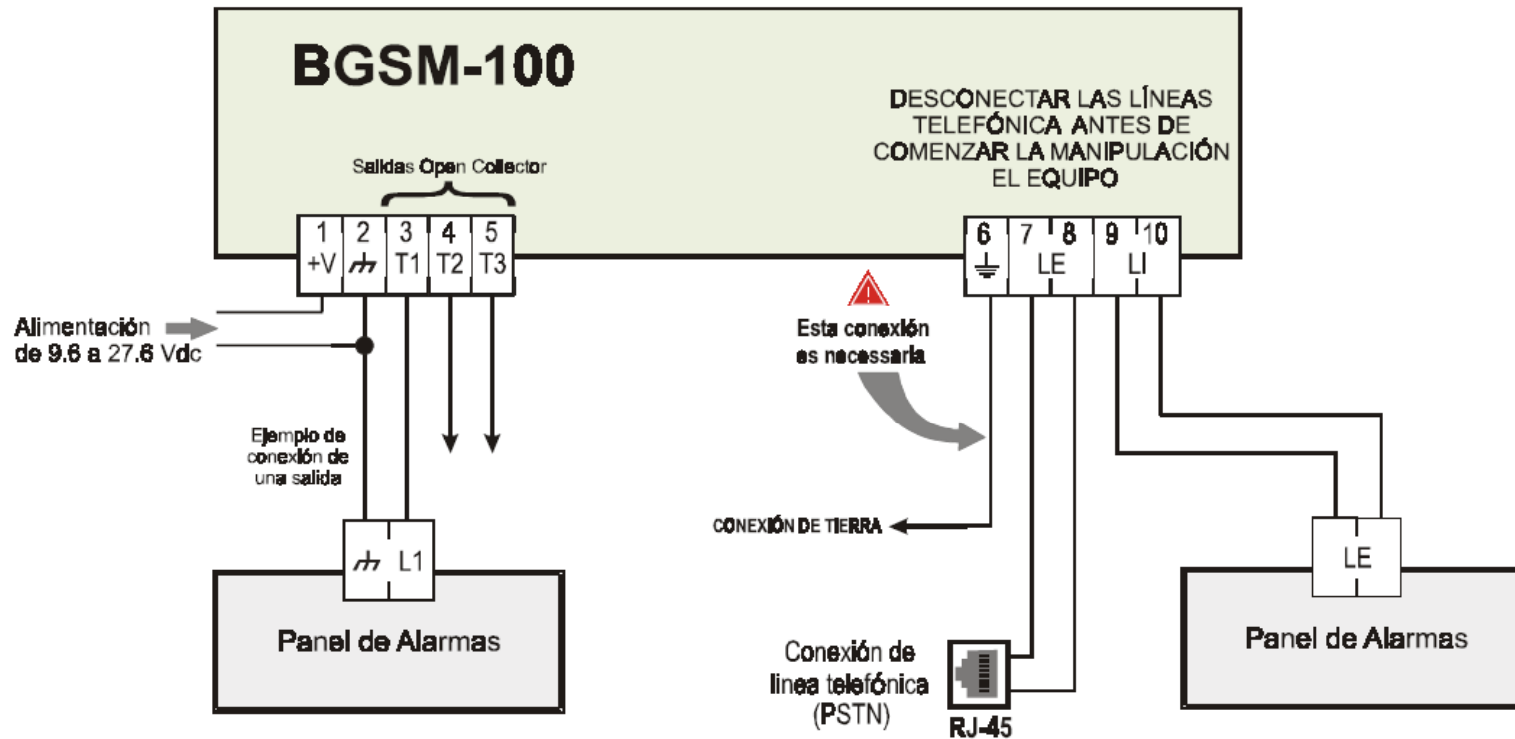


El Comunicador BGSM-100 puede comunicar con central receptora, puede simular la línea telefónica PSTN en caso de avería (corte de la línea telefónica) o reemplazar completamente a la misma en las zonas servidas por el servicio GSM y en las que la línea telefónica PSTN no está disponible.

Es capaz de comunicar eventos de alarma mediante la red GPRS, favoreciendo así una comunicación fiable y rápida con las centrales receptoras dotadas de un receptor Sur-Gard System III ó System II, ó de la aplicación WINBCS 2.0 (ó versiones sucesivas).

Las prestaciones de este Comunicador dependen mucho de la cobertura de la red GSM, por lo que no debería instalarse antes de haber ejecutado un ensayo de posicionamiento de la antena para determinar el mejor lugar de recepción (al menos debe estar encendido un LED verde).

Este Comunicador está dotado de tres salidas (de tipo Open Collector), de las que una puede activarse o desactivarse a distancia, mediante la recepción de una llamada de un número programado anteriormente, mientras que las otras dos son utilizadas para las señalizaciones de problemas sobre la línea telefónica PSTN y problemas sobre la red GSM.





**WinBCS** (Win Bentel Central Station) es un software de central receptora capaz de manejar la mayoría de sistemas de intrusión y fuego. Junto con el modem B-MOD-Rx, puede gestionar los eventos de todos los sistemas que utilicen protocolo Contact-ID o de pulsos.

Además, si se conecta a Internet, puede recibir eventos enviados a través de la web utilizando el Comunicador B-Net (válido para la KYO320) o un comunicador B-GSM GPRS.

Finalmente, a todas estas características, este software añade un potente sistema de gestión de mapas gráficos (capaz de importar gráficos vectoriales), lo que permite a todos los usuarios tener una visión general del estado del sistema supervisado.