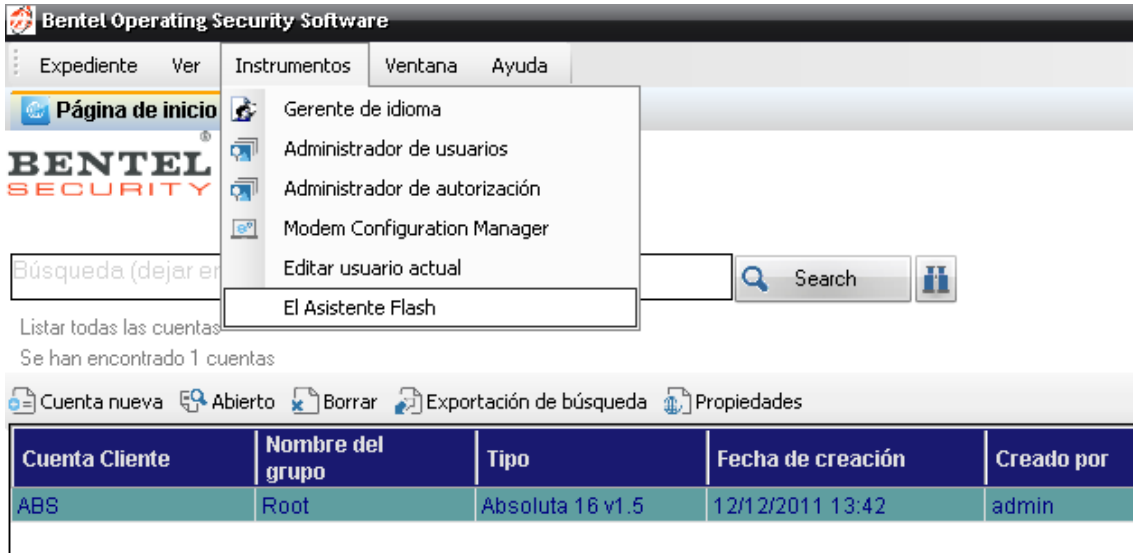


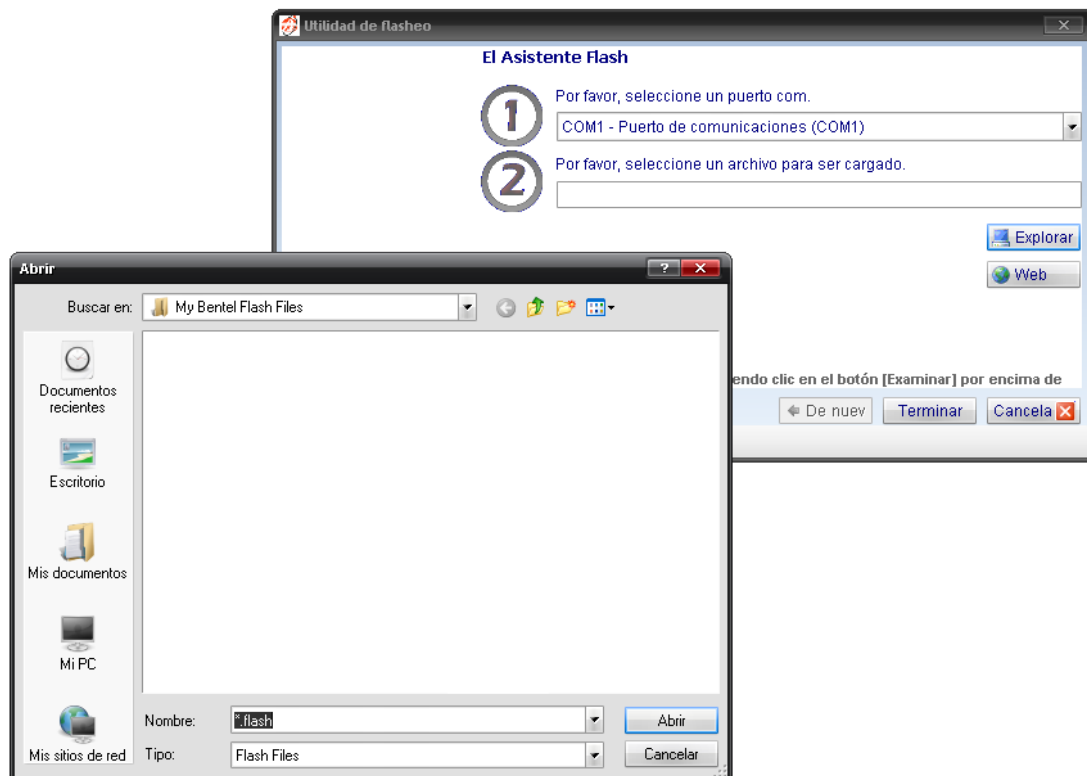
# <Flasheamos la placa con el Firmware nuevo>

## Actualización de Firmware

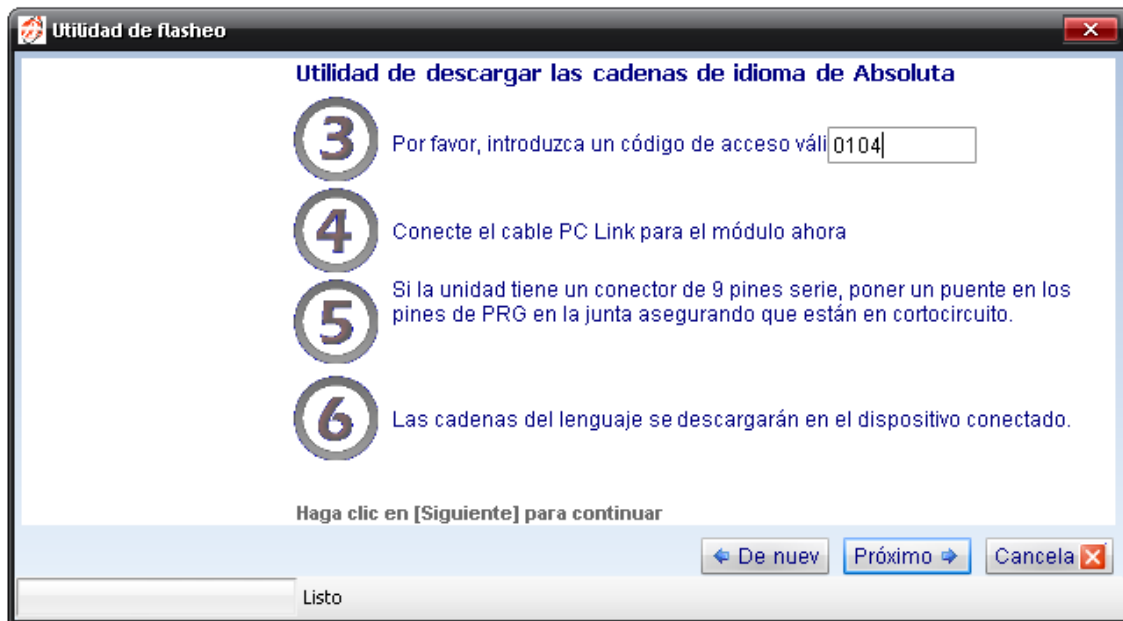
**1er Paso:** Presionamos “El Asistente Flash”



**2º Paso:** Elegimos el puerto de comunicaciones que nos da nuestro PC y Exploramos el archivo de firmware nuevo que tendremos guardado/descargado en nuestro PC.

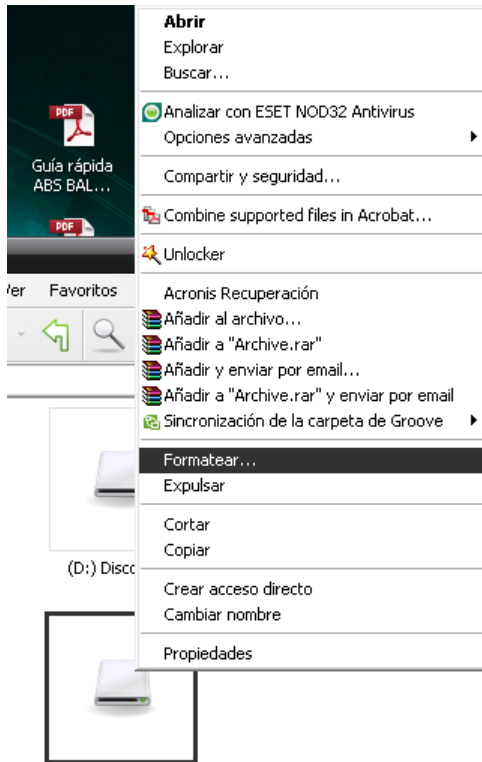


**3er Paso:** Elegimos “Próximo” e introducimos el código de instalador **“0104 por defecto” “o 0400 si nos muestra error”** para terminar presionamos “Próximo” una vez más y esperaremos a que la central se actualice.



# <Cargar de programaciones tipo desde USB a la placa Absoluta>

1º Paso: Formateamos el USB en FAT32.



2º Paso: Introducimos la configuración tipo en el USB:

Quedara así:



3er Paso: : Presionamos A + "0104" + Presionar "ENTER" (Primero aparecerán las AVERIAS y TAMPER del sistema y después el estado del sistema) Ejemplo:

```
*TAMPER! 001/003  
etiª zone 001
```

```
AVERIAS! 001/003  
Panel NO batería
```

```
01/Mayo/10 10:50  
DDDDDDDDxxxxx**  
12345678
```

Seguimos presionando "ENTER" hasta que desaparezca la visualización de las AVERIAS/TAMPERS y aparezcan los tres submenús de instalador

```
Instalador  
1act. 2Pr9 3ver
```

Presionamos el número 2 del teclado "2Prog" + "Buscamos mediante las letras "C" (movimiento izquierda) y "D" (movimiento derecha) la opción "USB-PROG" y Presionar "ENTER".

```
Instalador 2.6  
USB <-> PROG
```

\*Una vez hecho este paso tendremos cargada la configuración tipo descargada.

```
Procesando  
Por Favor espera
```

```
Activado USB  
Hecho!!
```