

The HIKVISION logo is centered in the top grey section. 'HIK' is in red and 'VISION' is in white, both in a bold, italicized sans-serif font.

First Choice for
Security Professionals

Software iVMS 4000 & iVMS4500

Introducción

The logo for HOMMAX SISTEMAS features a red diamond shape to the left of the text. 'HOMMAX' and 'SISTEMAS' are stacked vertically in a bold, black, sans-serif font.

¿Qué es el IVMS4000?

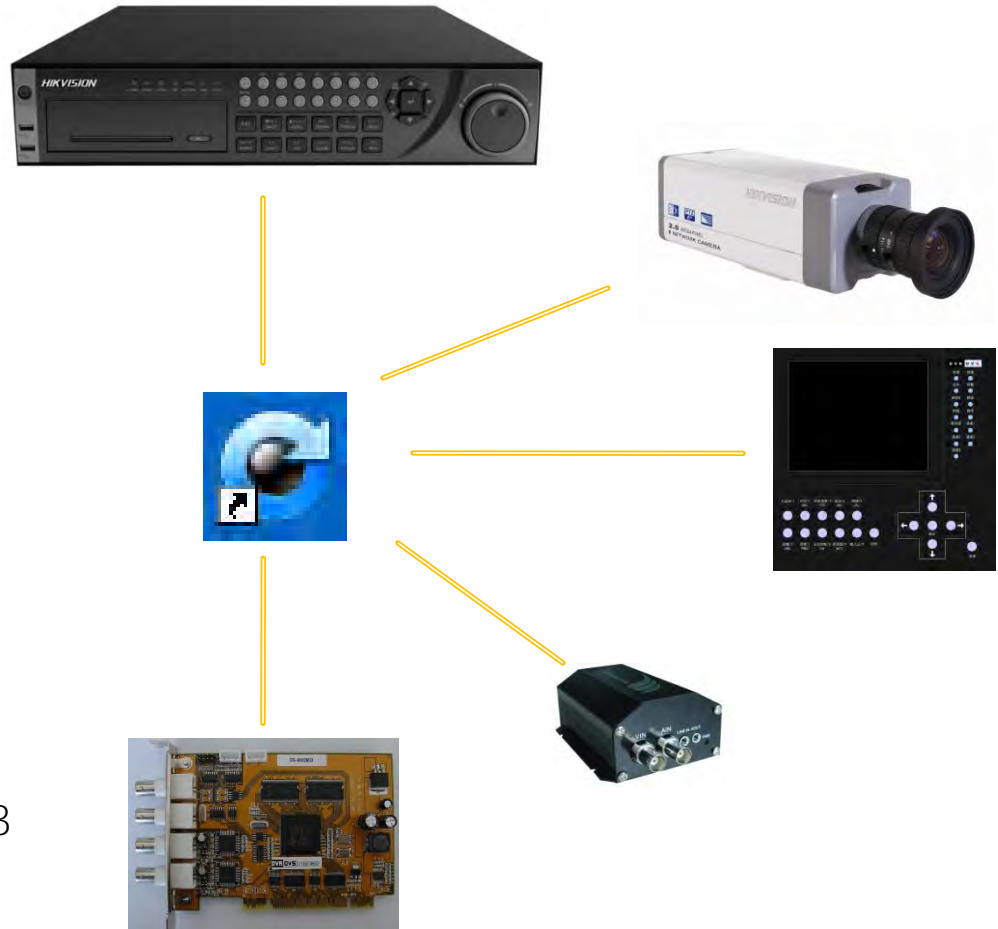
Operativa:

Gestionar y operar los dispositivos de una instalación CCTV, actuando como núcleo del sistema de vigilancia

Compatibilidad:

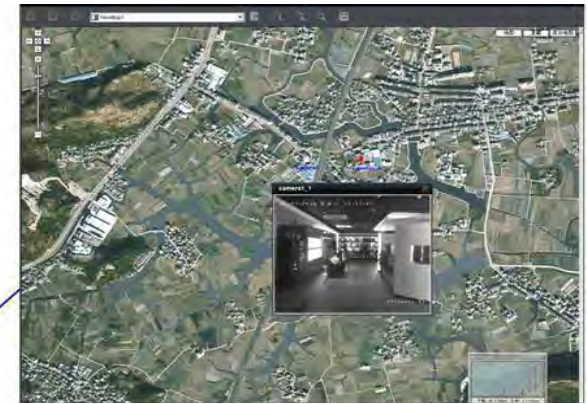
1. DVR Híbrido y NVR
2. Cámaras y Domos IP
3. DVR/DVS
4. Tarjetas de Vídeo
5. Decodificadores (DS-6300)
(DS-6000DI/FI no soportados)

última versión: v2.03 110113



El monitor principal permite un máximo de 64 canales en el modo Directo, con control PTZ y manejo de eventos de alarma

Monitor secundario, para Directo, Reproducción o gestión de Mapas.



Interfaz de Grabaciones con reproducción síncrona de hasta 4 canales, sencillo interfaz de búsqueda y control de la reproducción.



iVMS4000(V2.002) client software



DVS



IP camera



IP dome camera



IP speed dome



Analogue speed dome



IP camera



Hybrid DVR



6300 decoder



TV wall



4000MDI card



LAN

NVR server



Stream media server



Internet



Router/firewall



iVMS4000(V2.002) client software



Router/firewall

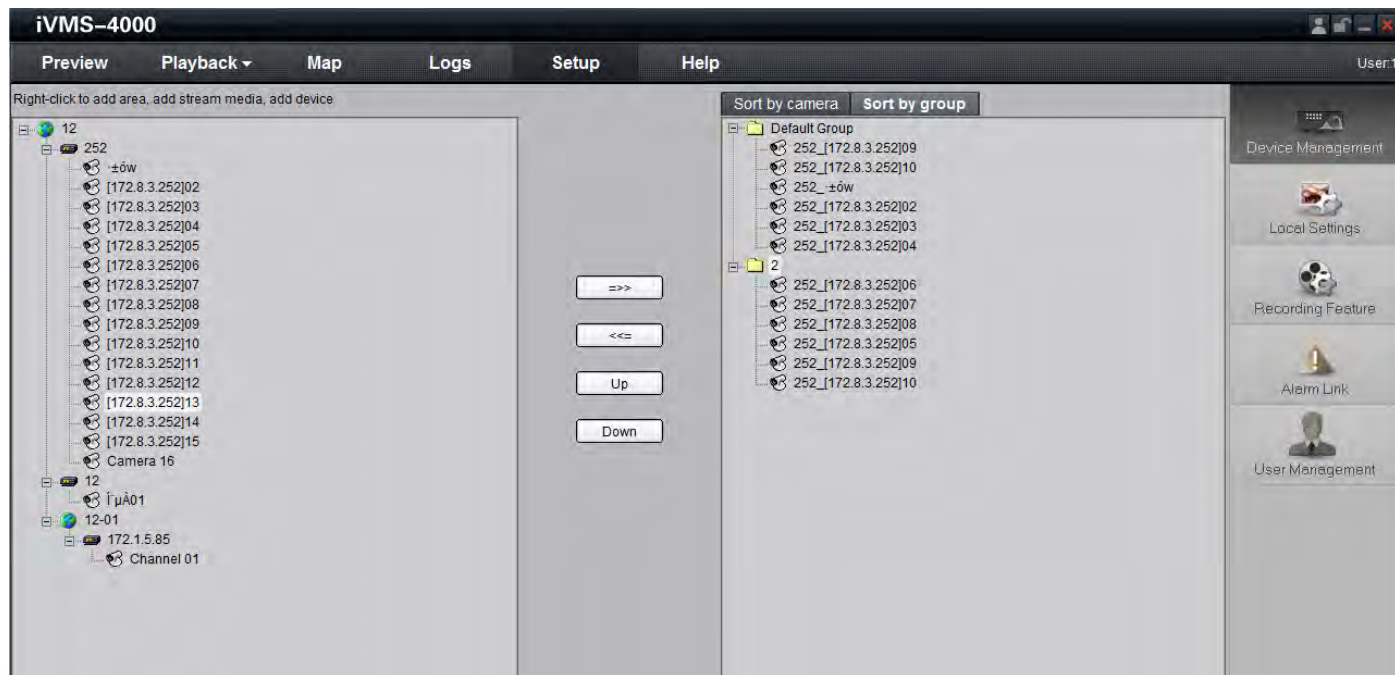


Requerimientos de Hardware

- Sistema Operativo: Microsoft Windows 2000, XP, 2003, Vista y Windows 7
- CPU: Intel Pentium IV 2.4 GHz y superiores
- RAM: 1G o superior
- Resolución de pantalla: 1024 × 768 o superior

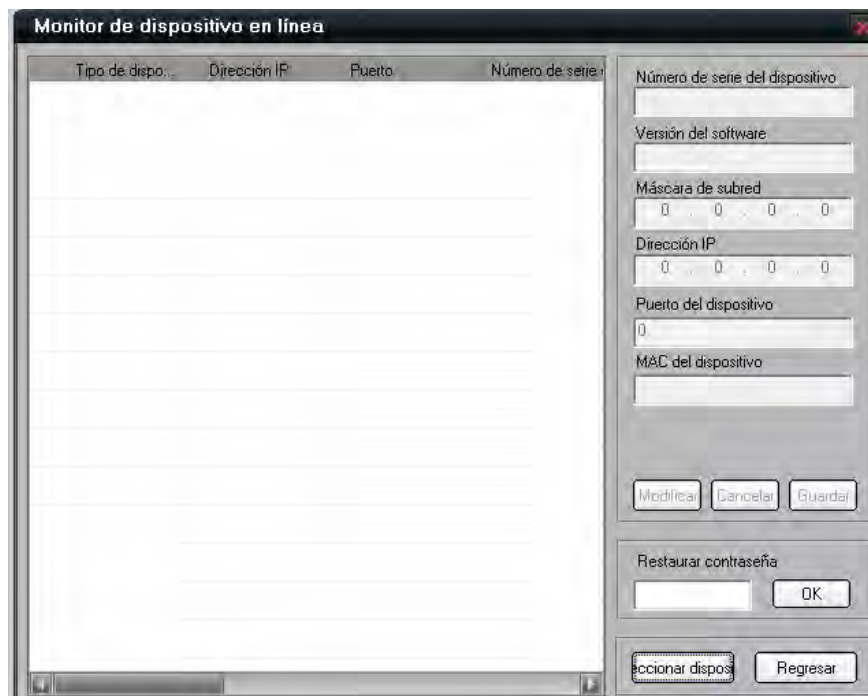
1. Gestión de dispositivos

- Dar de alta DVR, DVS, Cámaras y Domos IP. Por defecto el iVMS-4000 v2.03 soporta 250 dispositivos. Cuenta con SADP (Search Active Device Protocol) que permite detectar todos los dispositivos HIKVISION presentes en la red.
- Dar de alta ÁREAS. Hasta 50 áreas.
- Permite unificar canales por grupos.
- Permite añadir Stream Media Server –uno por área- e IP Server



Añadir dispositivos con SADP

- SADP permite la detección de dispositivos conectados en la red local.
- Obtiene la dirección IP, el número de serie, y el tipo de dispositivo
- Permite cambiar remotamente la dirección IP, la máscara de red y la dirección de la puerta de enlace.
- Memoriza el último password introducido.



Monitor de dispositivo en línea

Tipo de dispositivo	Dirección IP	Puerto	Número de serie

Número de serie del dispositivo
Versión del software
Máscara de subred
Dirección IP
Puerto del dispositivo
MAC del dispositivo

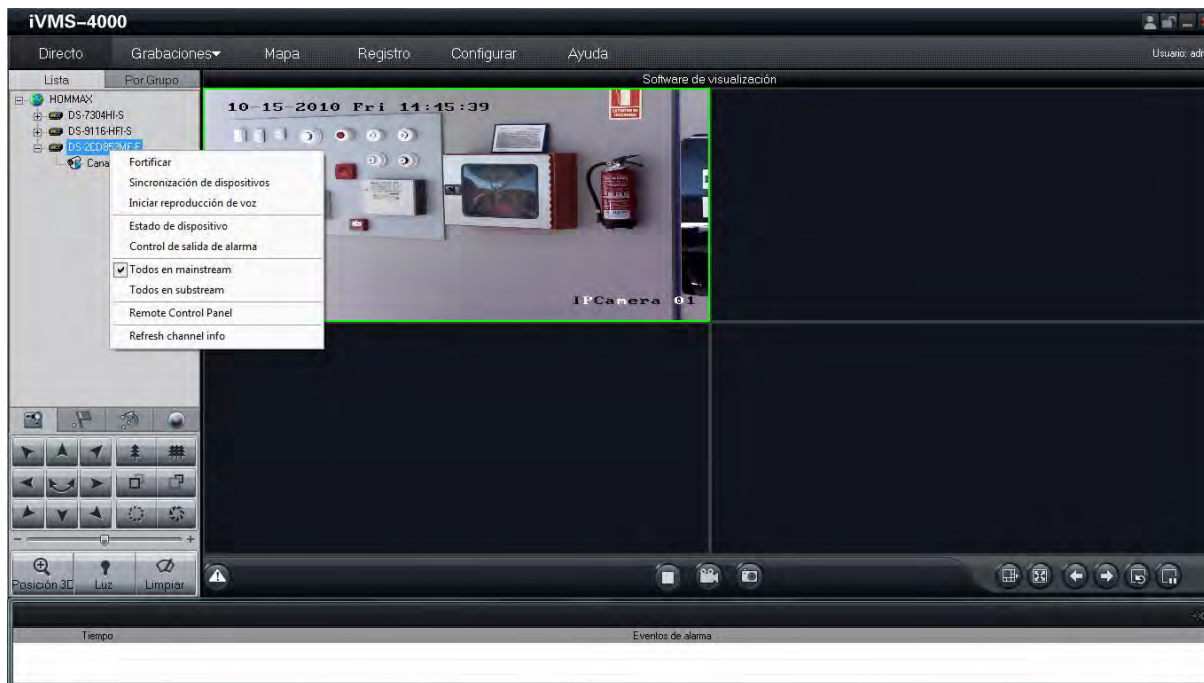
Modificar Cancelar Guardar

Restaurar contraseña
OK

Seleccionar dispositivo Regresar

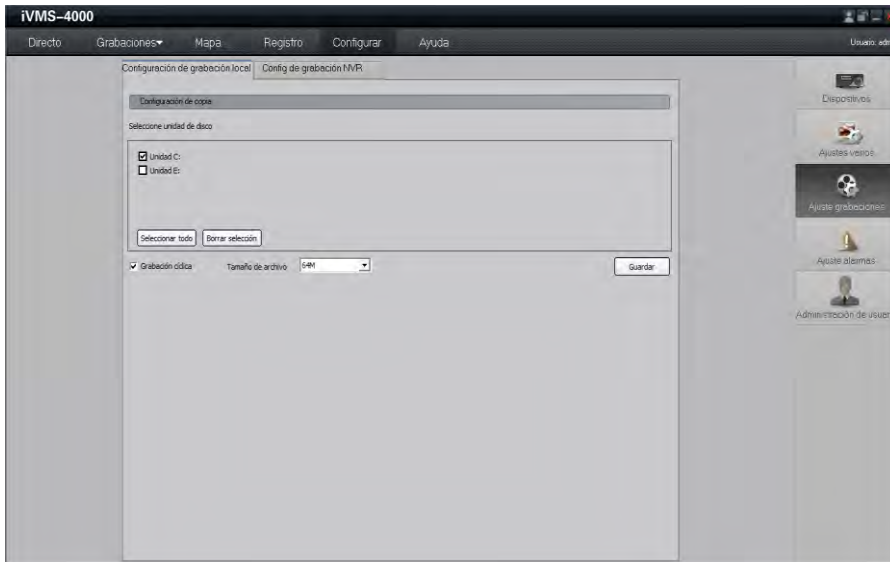
2. Directo

- Hasta 64 ventanas de visionado en directo y previsualización a pantalla completa.
- Previsualización cíclica
- Indicador de alarma.
- Control PTZ y configuración de los parámetros de video.
- Grabación manual y captura de imágenes.



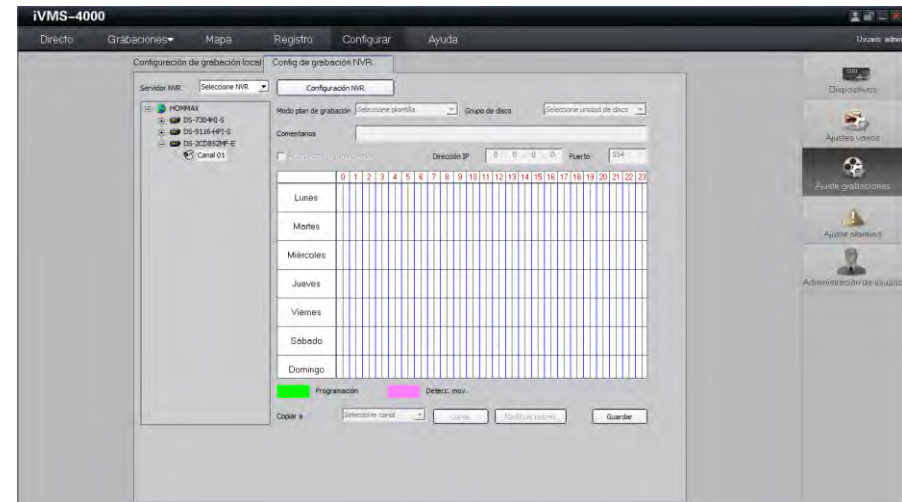
3. Grabación Remota

- Modos de Grabación: grabación manual, grabación programada
- Grabación Local: permite grabación cíclica en discos
- Grabación Programada: Grabación en NVR, permite hasta 16 NVR servers, cada NVR permite hasta 32 accesos simultáneos.



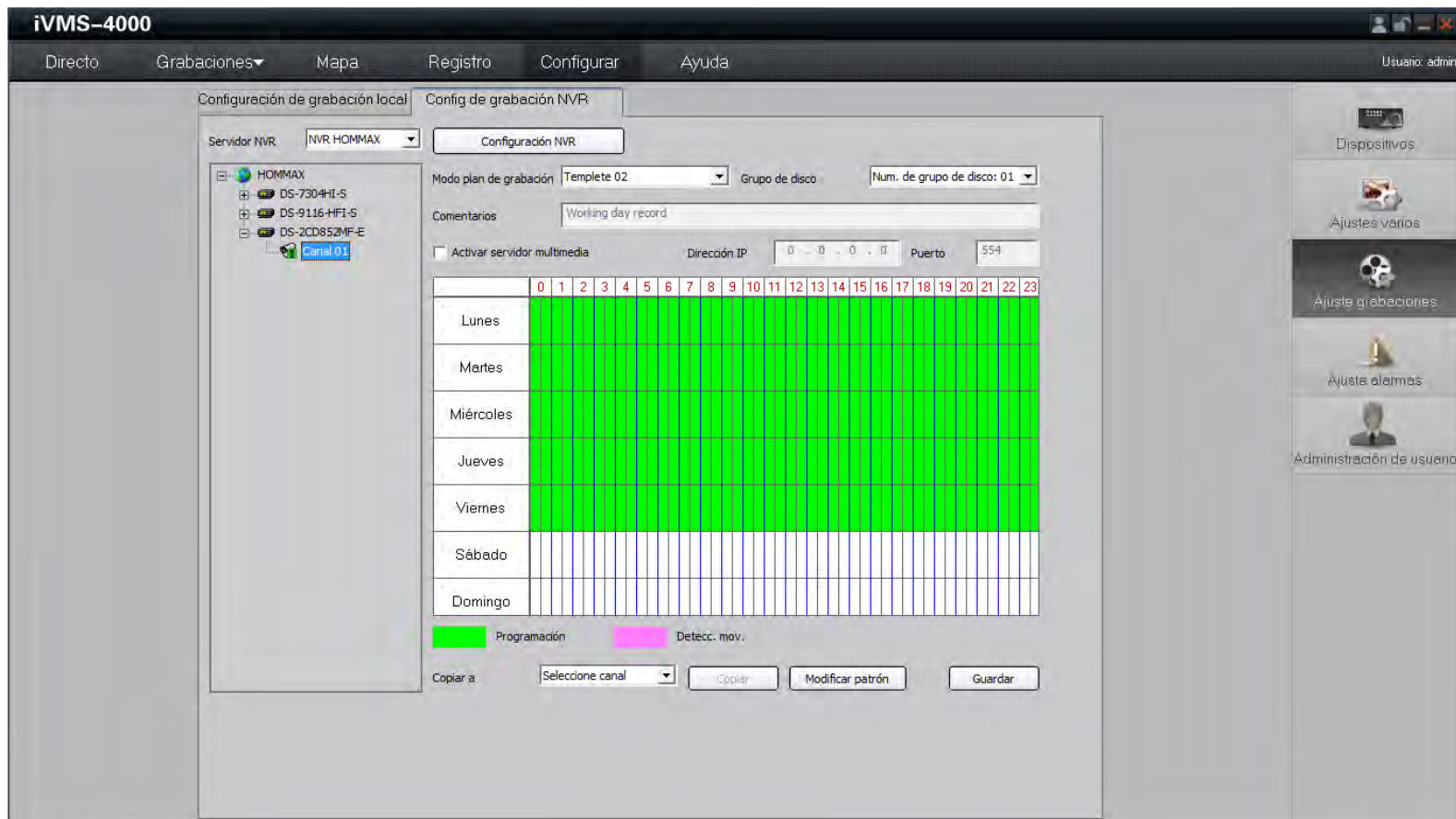
Configuración Grabación Local

Configuración Grabación con NVR



Grabación Programada

- Permite establecer plantillas de grabación personalizada para cada canal.



iVMS-4000

Directo Grabaciones Mapa Registro Configurar Ayuda Usuario: admin

Configuración de grabación local **Config de grabación NVR**

Servidor NVR: NVR HOMMAX Configuración NVR

Modo plan de grabación: **Template 02** Grupo de disco: Num. de grupo de disco: 01

Comentarios: Working day record

Activar servidor multimedia Dirección IP: 0 . 0 . 0 . 0 Puerto: 554

	0	1	2	3	4	5	6	7	8	9	10	11	12	13	14	15	16	17	18	19	20	21	22	23
Lunes	Programación	Programación	Programación	Programación	Programación	Programación	Programación	Programación	Programación	Programación	Programación	Programación	Programación	Programación	Programación	Programación	Programación	Programación	Programación	Programación	Programación	Programación	Programación	Programación
Martes	Programación	Programación	Programación	Programación	Programación	Programación	Programación	Programación	Programación	Programación	Programación	Programación	Programación	Programación	Programación	Programación	Programación	Programación	Programación	Programación	Programación	Programación	Programación	Programación
Miércoles	Programación	Programación	Programación	Programación	Programación	Programación	Programación	Programación	Programación	Programación	Programación	Programación	Programación	Programación	Programación	Programación	Programación	Programación	Programación	Programación	Programación	Programación	Programación	Programación
Jueves	Programación	Programación	Programación	Programación	Programación	Programación	Programación	Programación	Programación	Programación	Programación	Programación	Programación	Programación	Programación	Programación	Programación	Programación	Programación	Programación	Programación	Programación	Programación	Programación
Viernes	Programación	Programación	Programación	Programación	Programación	Programación	Programación	Programación	Programación	Programación	Programación	Programación	Programación	Programación	Programación	Programación	Programación	Programación	Programación	Programación	Programación	Programación	Programación	Programación
Sábado																								
Domingo																								

Programación (Green) Detecc. mov. (Pink)

Copiar a: Seleccione canal Copiar Modificar patrón Guardar

Dispositivos Ajustes varios Ajuste grabaciones Ajuste alarmas Administración de usuario

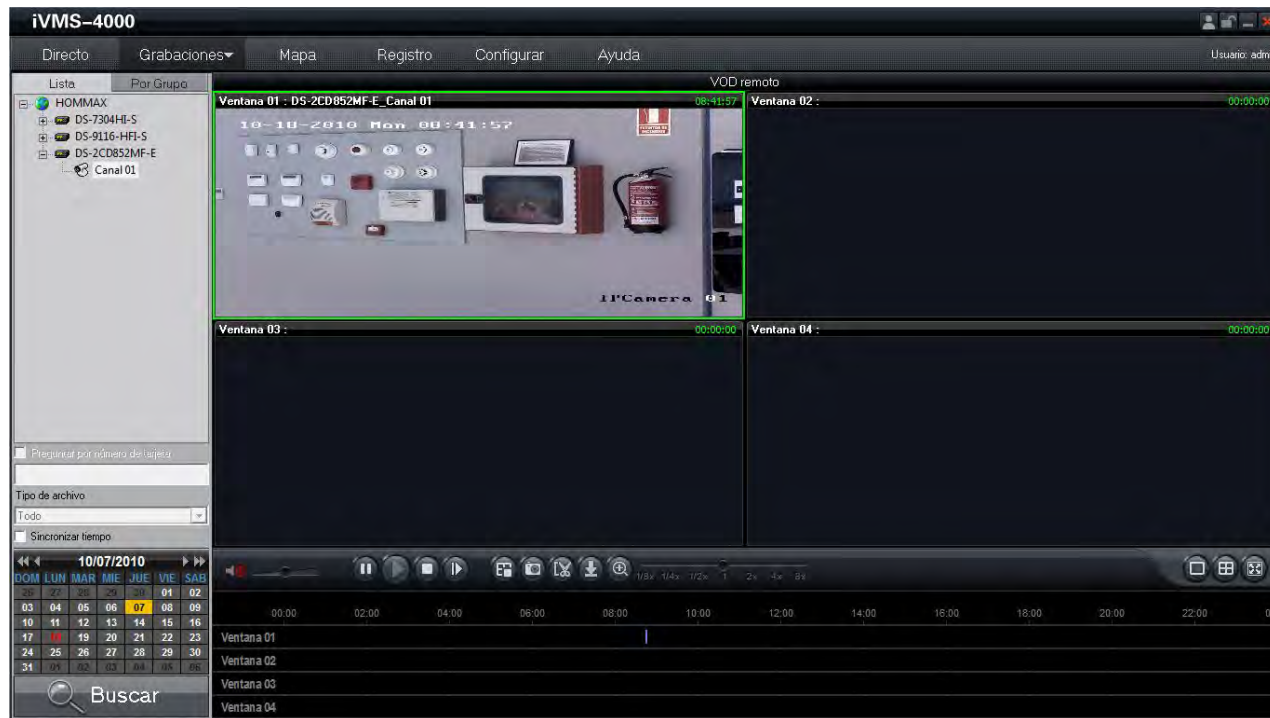
4. Grabaciones

- **Grabación Remota y Grabación Local**

Búsqueda por canal, por día y por tipo (Det. Mov, Alarma, etc).

Con el VOD remoto se accede a las grabaciones en dispositivos externos (HDD, tarjetas SD y NAS) así como a las almacenadas en los NVR Server.

Cada grabación dispone de una línea de tiempo interactiva que permite establecer con facilidad el punto de inicio de la reproducción.

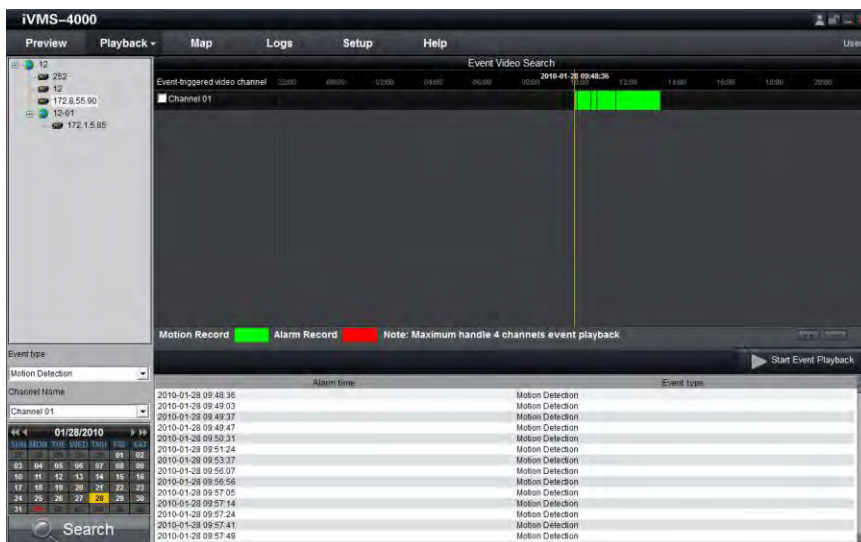


- **Reproducción de grabaciones por evento**

Búsqueda de grabaciones por detección de movimiento y alarmas.

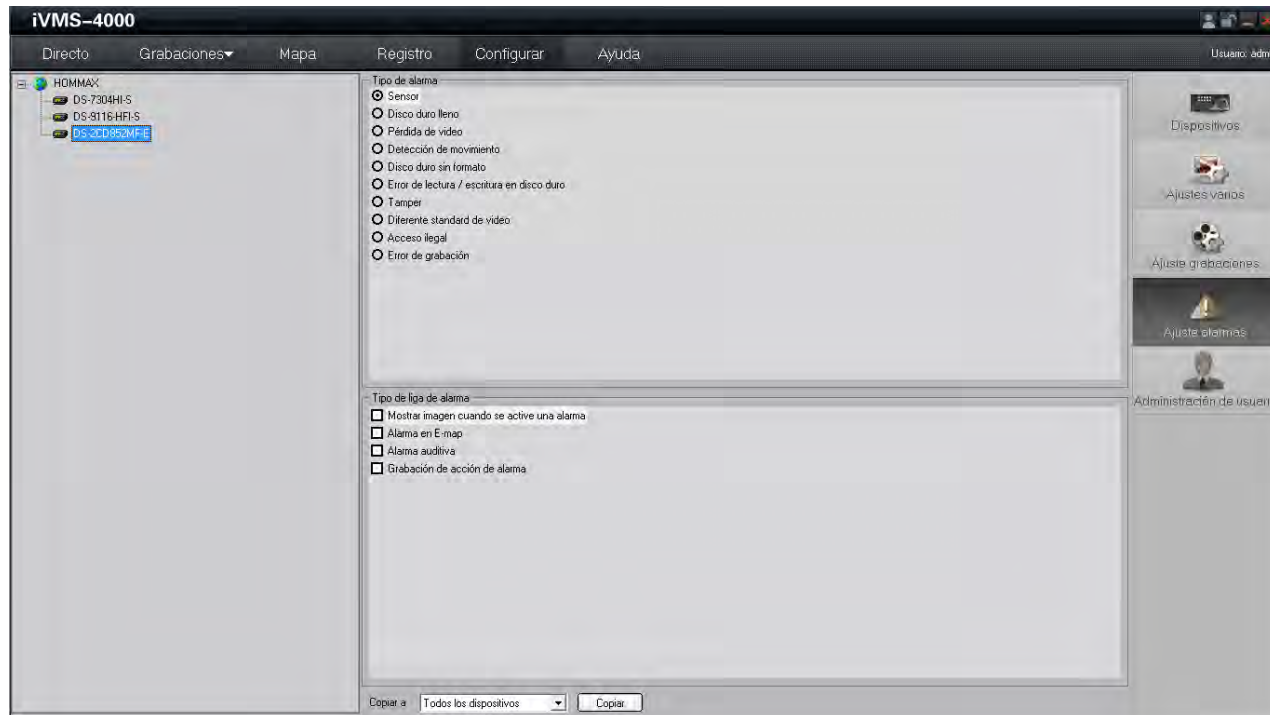
Permite la reproducción simultánea de 4 canales.

Incluidos los dispositivos de la familia 9000/9100 con firmware V1.1.0 .



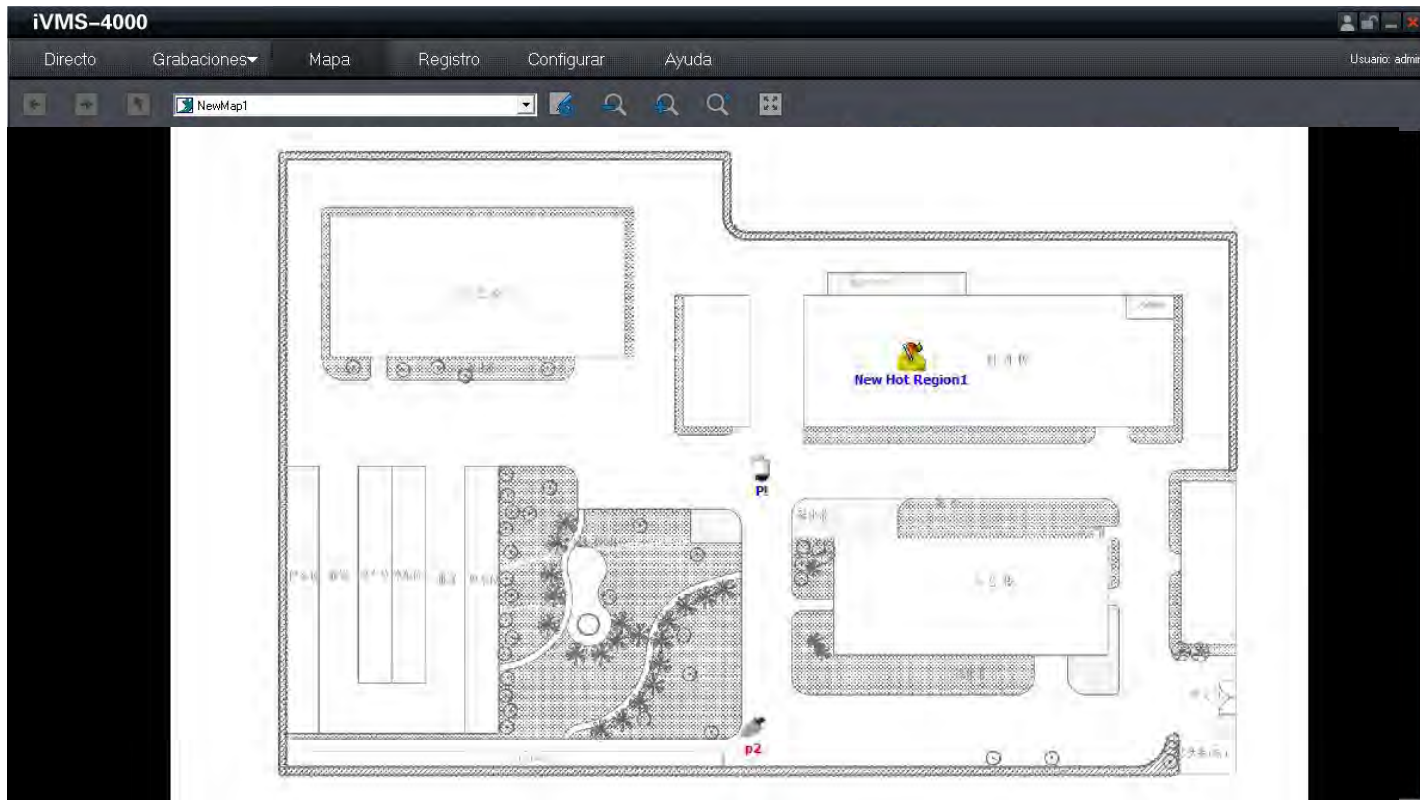
5. Alarmas

- Hasta 10 tipos de alarmas.
- Manejo de eventos de alarma (Incluidos: lanzamiento de un pop-up, alertas sobre mapa, entrada en el registro de alarmas, alarma sónica y grabación por evento de alarma)
- Seleccionando **"Fortificar"** en el dispositivo habilitamos el manejo de alarmas.



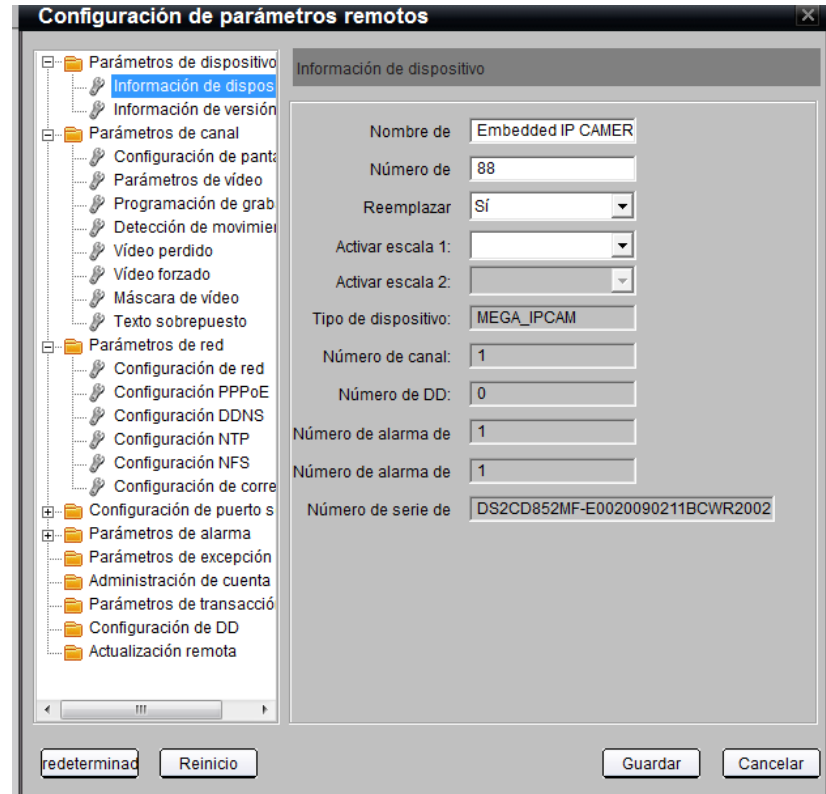
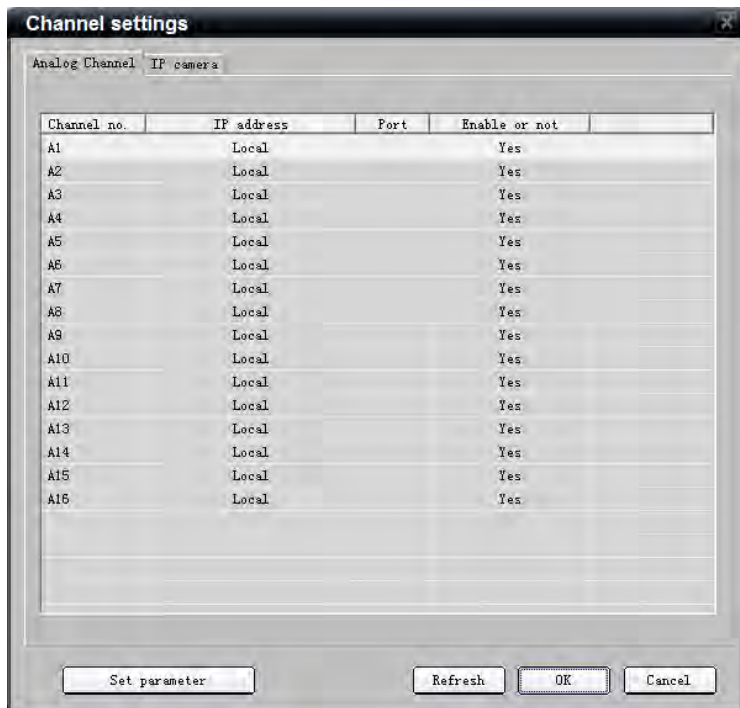
6. Mapas

- Sin limite en la definición de mapas.
- Múltiples niveles por mapa.
- Sin limitaciones en agregación de dispositivos y áreas.
- Lanzamiento de pop-ups, intermitencia en el dispositivo frente a evento.



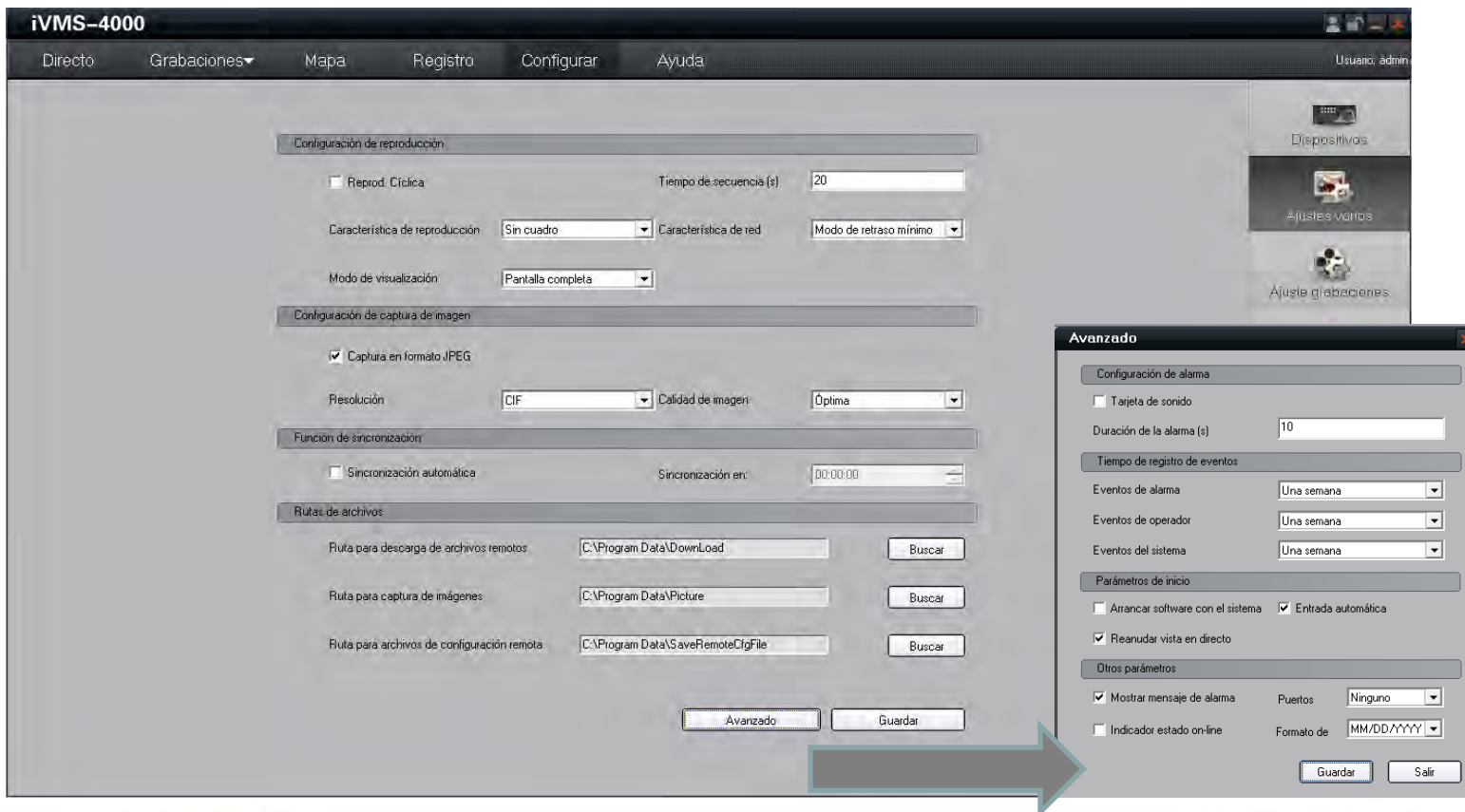
7. Configuración remota

- Obtención de la información de cada dispositivo.
- Permite la actualización y el reinicio remoto.
- Agregación de Cámaras IP (En la series 9000/7604)



8. Ajustes Varios (Conf. local)

- Configuración de reproducción, captura de imagen, función de sincronización y rutas de almacenamiento de archivos.
- Configuración avanzada que incluye alarmas, registro de eventos y parámetros de arranque.



The screenshot displays the iVMS-4000 configuration interface. The main window has a menu bar with options: Directo, Grabaciones, Mapa, Registro, Configurar, and Ayuda. The user is logged in as 'Usuario: admin'. The main area is divided into several sections:

- Configuración de reproducción:** Includes checkboxes for 'Reprod. Crítica', 'Tiempo de secuencia (s)' set to 20, 'Característica de reproducción' set to 'Sin cuadro', 'Característica de red' set to 'Modo de retraso mínimo', and 'Modo de visualización' set to 'Pantalla completa'.
- Configuración de captura de imagen:** Includes a checked 'Captura en formato JPEG', 'Resolución' set to 'CIF', and 'Calidad de imagen' set to 'Óptima'.
- Función de sincronización:** Includes a checkbox for 'Sincronización automática' and 'Sincronización en:' set to '00:00:00'.
- Rutas de archivos:** Includes three text input fields for remote file paths (e.g., 'C:\Program Data\Download') with 'Buscar' buttons.

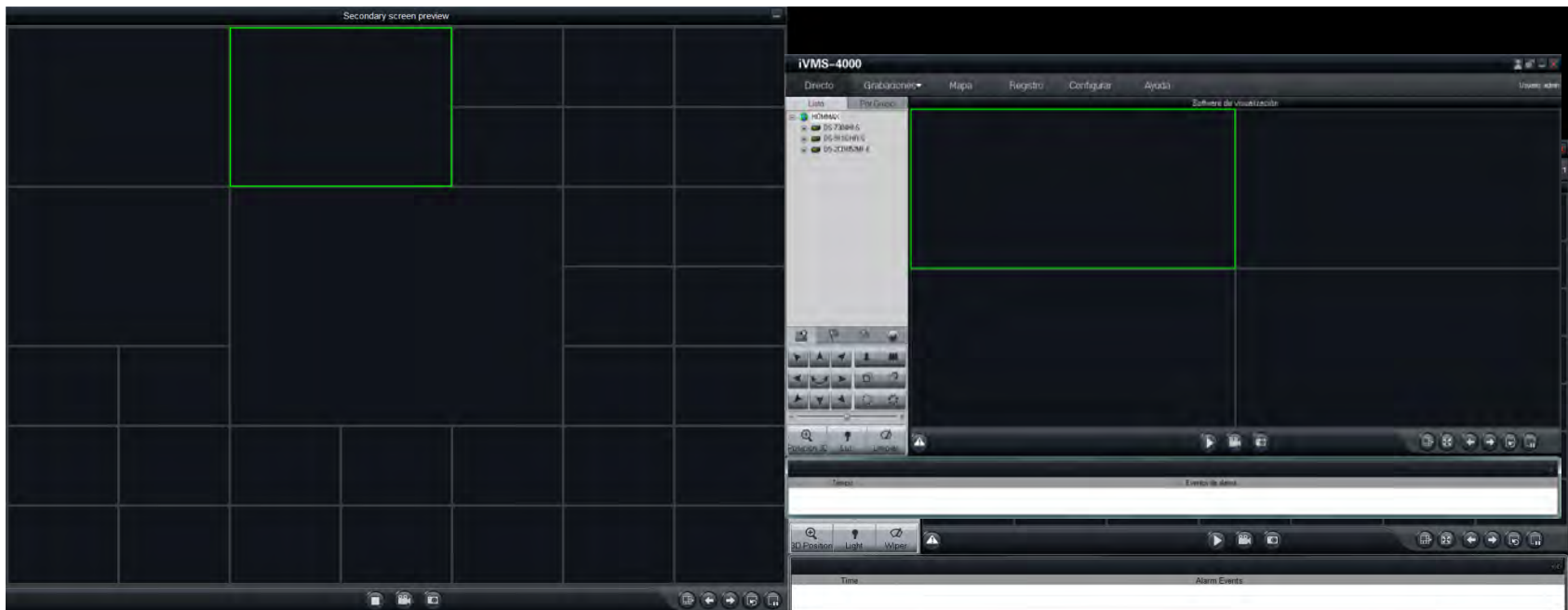
An 'Avanzado' dialog box is open, showing:

- Configuración de alarma:** 'Tarjeta de sonido' unchecked, 'Duración de la alarma (s)' set to 10.
- Tiempo de registro de eventos:** 'Eventos de alarma', 'Eventos de operador', and 'Eventos del sistema' all set to 'Una semana'.
- Parámetros de inicio:** 'Arrancar software con el sistema' unchecked, 'Entrada automática' checked, 'Reanudar vista en directo' checked.
- Otros parámetros:** 'Mostrar mensaje de alarma' checked, 'Puertos' set to 'Ninguno', 'Formato de' set to 'MM/DD/YYYY', and 'Indicador estado on-line' unchecked.

Buttons for 'Avanzado', 'Guardar', and 'Salir' are visible at the bottom of the dialog.

9. Monitor Secundario

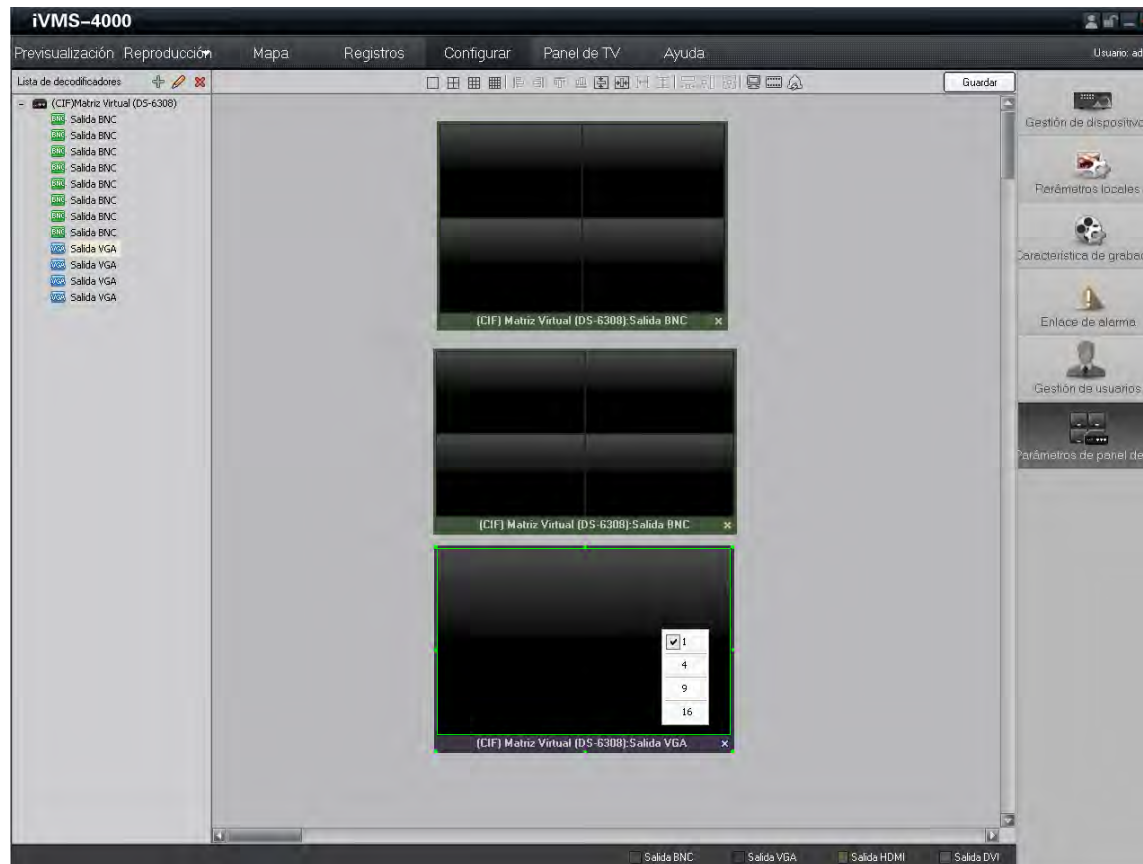
- El monitor secundario permite ampliar el número de canales de directo, visualizar mapas y la reproducción de grabaciones VOD remotas.
- Soporta hasta 3 monitores secundarios con lo cual contamos con hasta 4 monitores, de los cuales hasta 2 (el principal y un secundario) pueden destinarse a canales en directo.
- Cuando se utiliza para directo, se puede previsualizar hasta 64 canales en un monitor o repartidos entre los dos monitores.



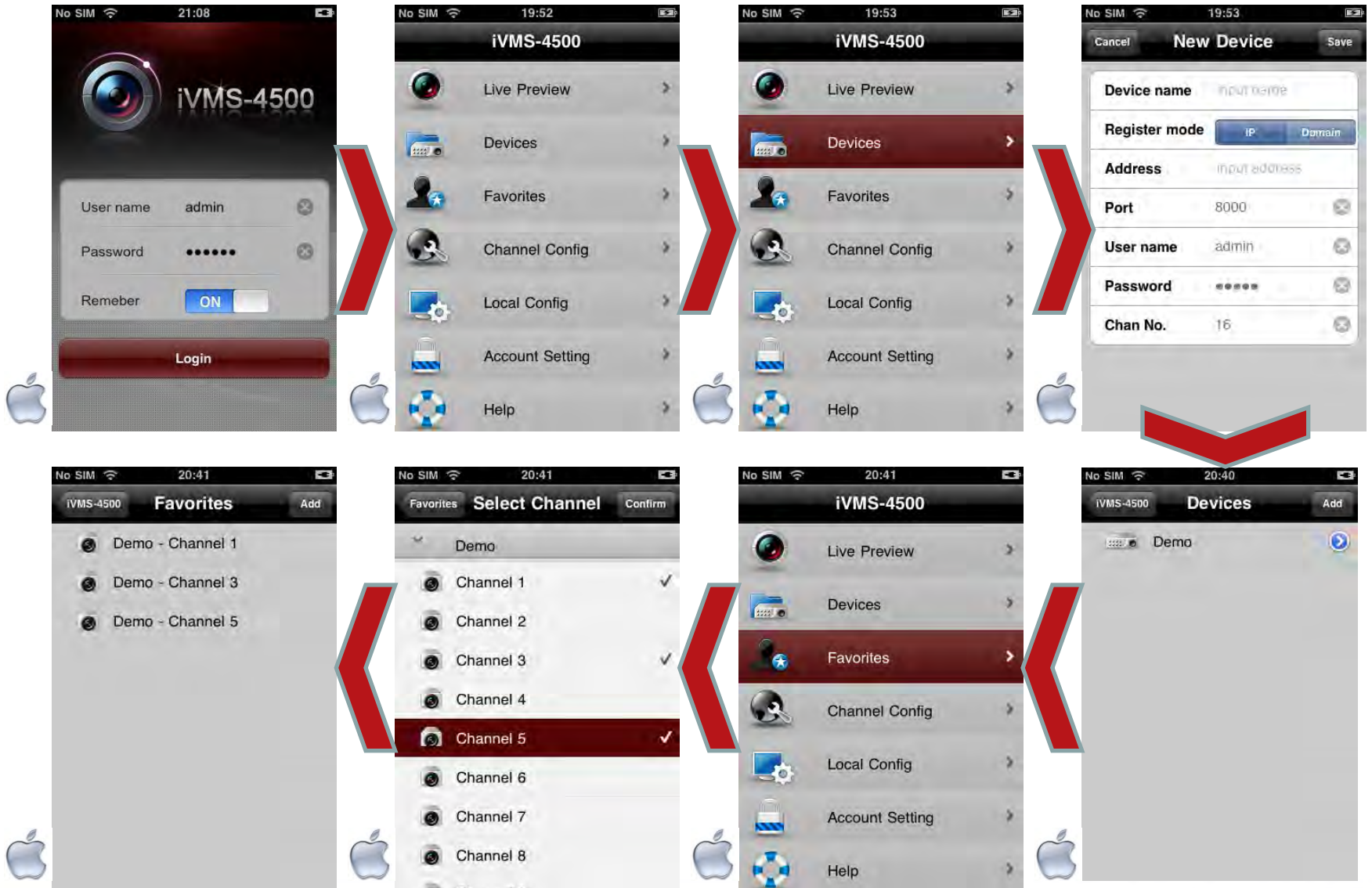
Directo en dos monitores

10. Configuración Panel TV

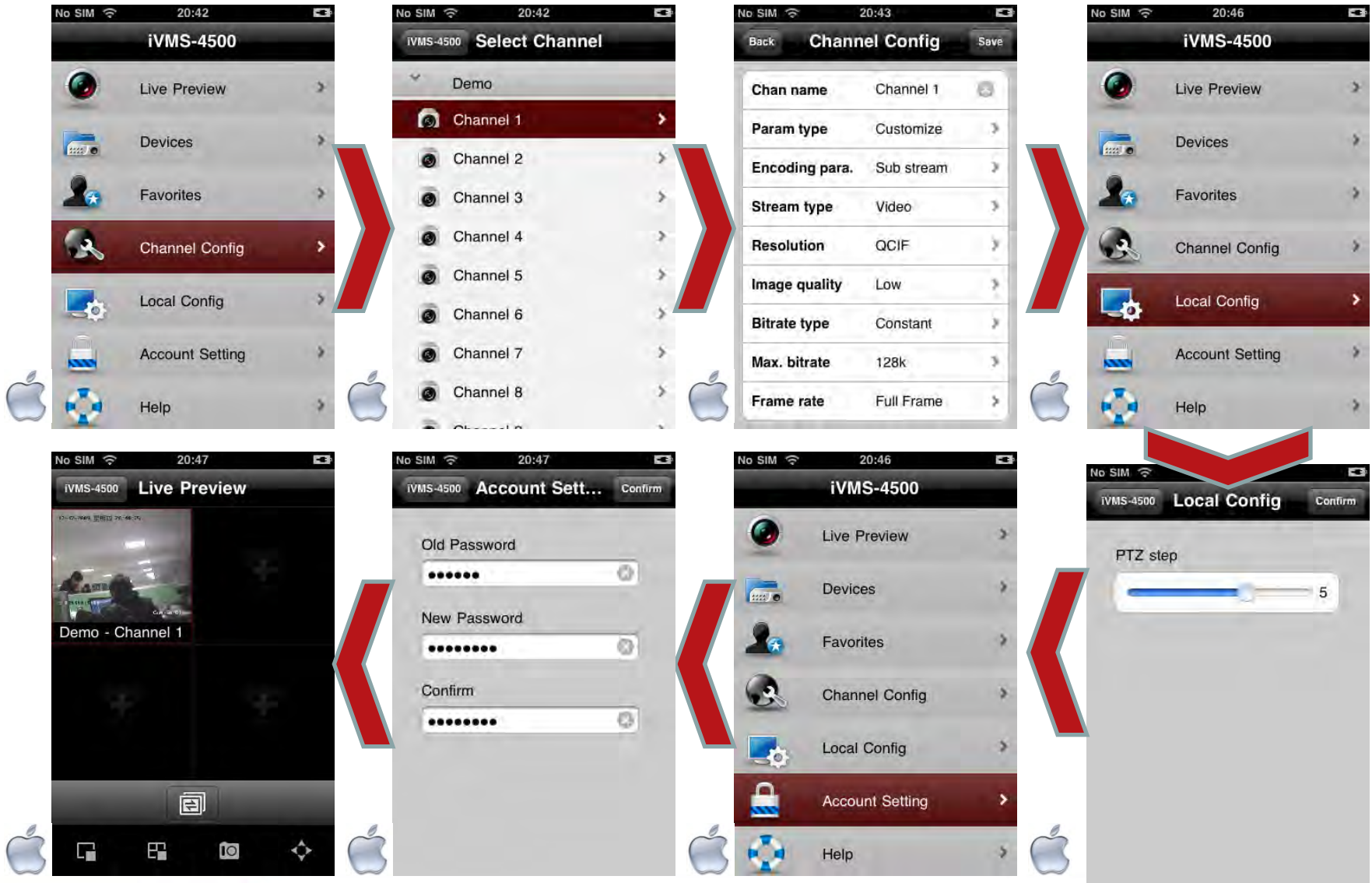
- Permite configurar todas las salidas, VGA y BNC, del decodificador de la familia 6300.
- Hasta un máximo de 32 canales.



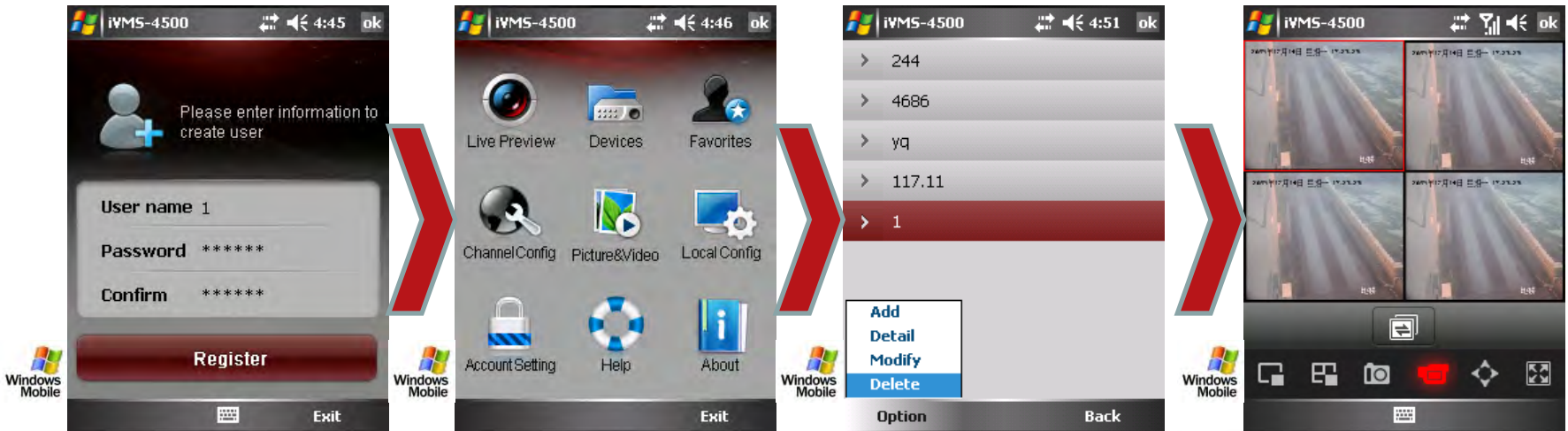
11. Para móviles: iVMS-4500



11. Para móviles: iVMS-4500



11. Para móviles: iVMS-4500



Última versión 2.03 del software iVMS-4000, de Hikvision.

Como principal novedad, esta versión permite controlar los decodificadores Hikvision como si se tratara de matrices virtuales.

Esta versión permite, además, la visualización remota de cámaras de otros fabricantes dadas de alta en los grabadores híbridos actualizados a la versión 1.02.

El software está disponible en la zona de descargas de la web, y a través del enlace siguiente:

[http://www.hommaxsistemas.com/soporte/descargas/CCTV/DVR/HIKVISION/Software/iVMS-4000/iVMS4000\(v2.03.03\)_110113/](http://www.hommaxsistemas.com/soporte/descargas/CCTV/DVR/HIKVISION/Software/iVMS-4000/iVMS4000(v2.03.03)_110113/)