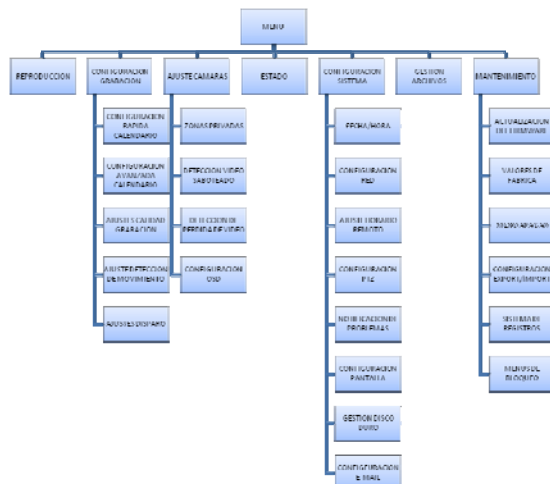


Estructura Menú

La estructura de menú del grabador DS-8100-S es como sigue:



2. Seleccionar la opción **Apagar**.
3. Seleccionar **SI**.
4. Apagar el interruptor POWER del panel trasero.

• OPCION 2: Apagado Manual

1. Pulsar y mantener durante 3 segundos el interruptor de POWER.
2. Introducir el nombre de administrador y contraseña en el cuadro de diálogo para autenticarse.
3. Seleccionar **SI**.
4. Apagar el interruptor del panel trasero.

Nota: No pulsar de nuevo el interruptor POWER mientras el sistema se está apagando.

Encendido y Apagado

Un correcto encendido y apagado del DVR es crucial para extender la vida del DVR.

Para encender el DVR:

1. Conecte la fuente de alimentación al DVR y a la toma de alimentación. Se recomienda usar un protector contra los picos de tensión. El indicador LED de POWER del frontal se iluminará en rojo.
2. Conectar un monitor VGA y un ratón al DVR.
3. Encender el interruptor de POWER en el panel trasero del DVR. El indicador LED de POWER del frontal se iluminará en azul. El equipo empezará a iniciarse.

Hay dos formas apropiadas de apagar el DVR. Para apagar el DVR:

• OPCION 1: Apagado Estandar

1. Entrar en el **Menú Apagar** desde Menu > Mantenimiento > Apagar.

Formatear el Disco Duro

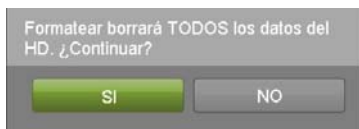
Si se instala un Disco Duro nuevo se debe formatear antes de usarlo en el DVR.

Nota: Formatear un disco Duro implica borrar todos los datos que haya en él.

Para formatear un disco nuevo:

1. Entrar en el menú **Gestión Disco Duro** desde Menu > Ajustes> Disco Duro.
2. Seleccionar un disco a formatear. Un disco que no haya sido formateado mostrará en su estado el error "Error Detected". Si el disco acaba de ser instalado, el estado que mostrará será "Non-Active" y la opción **Reformat** cambiará a la opción **Añadir**.
3. Seleccionar la opción **Añadir**.
4. La pantalla mostrará un mensaje de confirmación. Seleccionar la opción **SI** para continuar con el proceso

de formateo.



5. En el menú se mostrará una barra de estado. Tras formatear el disco duro, el estado del disco cambiará a Active.



6. Seleccionar la opción **Realizado** para salir de **Gestión Disco Duro**.

Ajustar Fecha & Hora

Es extremadamente importante ajustar el sistema de fecha y hora para ajustar con precisión la fecha y hora incluida en grabaciones y eventos.

Para ajustar la fecha y hora:

1. Entrar en el menú Hora/Fecha desde Menu> Configuración Sistema > Hora/Fecha.
2. Introducir la fecha y hora correcta.



3. Seleccionar la opción **Guardar** para guardar los ajustes.

Grabación

Para realizar un ajuste rápido del calendario de grabación:

1. Entrar en el menú **Configuración Rápida Calendario** desde Menu > Configuración Grabación > Configuración Rápida Calendario.



2. Seleccionar la cámara a configurar desde el menú de listado de cámaras. Si se van a ajustar todas las cámaras con la misma configuración, seleccionar todas las cámaras de la lista.
3. Compruebe la casilla de verificación **Habilitar** para habilitar la grabación por calendario. Si la casilla de verificación no está marcada, la grabación por calendario estará deshabilitada.
4. Para grabar continuamente o por evento las 24 horas del día, 7 días a la semana marcar la casilla de verificación a la derecha de la casilla de Habilitar. Si desea diferentes horarios de Lunes a Domingo, desmarque la casilla 24/7 y pase al paso 6.
5. Seleccionar el tipo de grabación para grabación 24/7 e ir al paso 8. El tipo de grabación incluye **Continuo** para grabación continua o **Por evento** para grabación por evento (por ej. de Detección de movimiento).
6. Seleccionar la hora de inicio y parada para cada día de la semana. La hora de inicio y de parada tiene el formato ciclo de 24 hr (p.e. 18:00 equivale a 6:00pm).
7. Seleccionar el tipo de Grabación para cada día de la semana. El tipo de grabación incluye **Continuo** para grabación continua o **Por evento** para grabación por evento (por ej. de Detección de movimiento) para el

Guía Rápida

DVR Serie DS-8100-S



periodo seleccionado.

- Comprobar la casilla de verificación **Habilitar Audio** si desea habilitar la grabación de audio junto con la señal de video. El audio se puede grabar solo si conecta un amplificador de audio al DVR.
- Seleccionar la opción **Guardar** para guardar los ajustes en calendario y seleccionar **Salir** para volver al menú anterior. Si se selecciona Salir sin seleccionar primero Guardar saldrá del menú sin salvar los cambios.


Nota: La grabación por evento se produce por una detección de movimiento y/o por una alarma externa. Ver apartado *Configuring Alarms and Exceptions* en el manual de usuario.

Reproducción

Reproducción y Búsqueda

- Entrar en el menú **Reproducción** desde Menu > Reproducción.



- Ajustar los parámetros de búsqueda seleccionando las cámaras y la fecha que se precise buscar.
- Se mostrará el resultado de la búsqueda en una barra de tiempo marcando en azul los ficheros grabados.
- Seleccionar el fichero y seleccionar **Reproducir** para iniciar la reproducción.
- Seleccionar  para visualizar a pantalla completa.

Nota: En pantalla completa, es posible seleccionar múltiples canales de reproducción.

Reproducir desde el Registro de Sistema

- Entrar en el menú **Sistema de Registros** desde Menu > Mantenimiento > Sistema de Registros.



- Seleccionar la fecha desde el calendario para buscar registros del sistema.
- Seleccionar Tipo de Búsqueda(Search type).
- Seleccionar la opción **Buscar**.
- Se mostrará un listado con el resultado del criterio de su búsqueda. Si aplicable, seleccionar el registro del video para reproducir y pulsar **Reproducir**.
- La reproducción de la grabación se mostrará en el interface de Reproducción.

Copia de Seguridad

Los ficheros grabados se pueden copiar a varios tipos de dispositivos como son lápices de memorias USB, discos duros USB o grabadoras de DVD.

Para copiar los videos grabados:

- Entrar en el menú **Gestión Archivos** desde Menu > Gestión Archivos



Guía Rápida

DVR Serie DS-8100-S



2. Seleccionar los parámetros deseados para buscar los ficheros que se copiarán.
3. Seleccionar los ficheros a copiar. Seleccionar la opción **Reproducir** para verificar que los ficheros encontrados son los que se desea copiar. El tamaño total de los ficheros se mostrará en el menú.
4. Seleccionar **Copia de Ficheros** para acceder al menú de ficheros de copia.



5. Seleccionar el dispositivo de copia del listado (USB Flash Drive, USB HDD, DVD Writer). Si no se reconoce el dispositivo:

- Seleccionar la opción **Actualizar**.
- Reconectar el dispositivo.

- Comprobar la compatibilidad con el distribuidor.

6. Se mostrará el espacio libre total disponible. Si no hay espacio libre suficiente, borrar ficheros del dispositivo de copia o insertar un dispositivo con mayor capacidad de almacenamiento.
7. Seleccionar la opción **Copia** para iniciar el proceso de copia. Una vez completada la copia, hacer clic en **OK**.



Nota: Se copiará automáticamente un software de reproducción en el dispositivo donde se han copiado los ficheros grabados de video.

Guía Rápida

DVR Serie DS-8100-S

HIKVISION

Usando los controles del Frontal



Figura 4. Controles del frontal del DVR

Los controles en el frontal del DVR incluyen:

1. Tecla Power: Para encender/apagar el DVR.

2. Receptor IR: Receptor del mando remoto IR.

3. Puertos USB: Puerto (USB) Bus Serie Universal para dispositivos adicionales como ratón USB y Disco Duro USB (HDD).

4. Indicador Estado: Indicadores de estado para diferentes prestaciones del DVR.

- **Alarm:** Indicador de Alarma: se ilumina en rojo cuando se detecta alarma desde un sensor de alarma.
- **Ready:** se ilumina en azul cuando el DVR funciona apropiadamente.
- **Status:** se ilumina en azul cuando el DVR se controla desde el mando IR.
- **HDD:** parpadea en rojo cuando se están escribiendo o leyendo datos del HDD.
- **Modem:** Reservado
- **TX/RX:** Tx/Rx parpadea en azul cuando la conexión de red funciona apropiadamente.
- **Guard:** El indicador Guard se ilumina en azul cuando el dispositivo está armado, apagado cuando el dispositivo está desarmado. El estado armado/desarmado se puede inicializar pulsando y manteniendo la tecla ESC durante más de 3 segundos en modo de visualización.

5. Teclas Alfanuméricas: Las teclas Alfanuméricas se usan en varios menús del DVR. Algunos usos son:

- Cambiar entre los canales correspondientes en modo Visualización o Modo control PTZ.
- Introducir números y caracteres en modo de Edición.

6. Teclas de Control:

• **Tecla ESC:** La tecla ESC se usa para salir de un menú previo y amar/desarmar el DVR en modo Visualización.

• **Tecla REC/SHOT:** La tecla REC/SHOT se usa para entrar en el interface de Configuración Rápida Calendario. Si se usa controlando una cámara PTZ, pulsar la tecla REC/SHOT y una tecla numérica llamará a un preset PTZ.

• **Tecla PLAY/AUTO:** La tecla PLAY/AUTO se usa para entrar en el menú de Reproducción. También se usa

Guía Rápida

DVR Serie DS-8100-S



para activar/desactivar el audio en el menú Reproducción y hacer un autoscan en el menú de control PTZ

- **Tecla ZOOM+:** La tecla ZOOM+ se usa para hacer zoom + en cámaras PTZ desde el menú de control PTZ.
- **Tecla A/FOCUS+:** La tecla A/FOCUS+ se usa para ajustar el foco en el menú de control PTZ. También se usa para conmutar la entrada de caracteres (mayúsculas, minúsculas, símbolos y entradas numéricas).
- **Tecla EDIT/IRIS+:** La tecla EDIT/IRIS+ se usa para editar ficheros de texto. Cuando se editan ficheros de texto, funcionará también como barra Espaciadora para borrar el carácter delante del cursor. En las casillas de verificación, pulsar la tecla EDIT/IRIS+ marcará la casilla de verificación. En modo control PTZ, la tecla EDIT/IRIS+ abre el iris de la cámara.
- **Tecla MENU/WIPER:** Pulsar la tecla MENU/WIPER permite volver al menú Principal (tras autenticarse adecuadamente). Si se pulsa y mantiene durante 5 segundos la tecla produce un pitido. En modo control PTZ, la tecla MENU/WIPER iniciará el wiper (si aplicable). En modo de Reproducción, se usa para habilitar/deshabilitar la barra de menú lateral.
- **Tecla F1/LIGHT:** En modo control PTZ, apagará/encenderá la luz PTZ (si aplicable).
- **Tecla F2/AUX:** Se usa para seleccionar páginas de tabulación.
- **Tecla MAIN/SPOT/ZOOM-:** La tecla MAIN/SPOT/ZOOM- se usa para conmutar la salida de monitor spot (auxiliary). En modo control PTZ, se usa para hacer zoom-.
- **Tecla PREV/FOCUS-:** La tecla PREV/FOCUS- se usa para conmutar entre el modo pantalla completa y multipantalla. En modo control PTZ, se usa para ajustar el foco junto con la tecla A/FOCUS+.
- **Tecla PTZ/IRIS-:** La tecla PTZ/IRIS- se usa para entrar en el modo de control PTZ. En modo de control PTZ se usa para cerrar el iris de la cámara PTZ.

7. Teclas DIRECTION/ENTER:

- **Teclas DIRECTION:** Las teclas de DIRECCIÓN se usan para navegar entre diferentes campos y opciones en los menús. En modo reproducción, las teclas Arriba y Abajo se usan para controlar la velocidad de reproducción del video. Las teclas Izquierda y Derecha seleccionarán las grabaciones del día siguiente y el anterior. En el modo Visualización, estas teclas se pueden usar para cambiar canales.
- **Tecla ENTER:** La tecla ENTER se usa para confirmar la selección en cualquiera de los menús. También se puede usar para marcar las casillas de verificación. En modo reproducción, se usa para parar o reproducir el video.

8. JOG SHUTTLE Control: La tecla de control JOG SHUTTLE se puede usar para moverse en las selecciones activas en un menú. En modo Reproducción, la rueda interna se puede usar para variar la velocidad del video. En el modo de Visualización, se puede seleccionar para conmutar entre cámaras.

9. Ranura CD/DVD : Este espacio es para una grabadora CD/DVD interna.

Nota: Si el indicador GUARD está en azul (por defecto), el grabador está armado y es capaz de recibir la información de alarmas y eventos o avisos. Si el indicador GUARD está apagado, el grabador está en estado desarmado y los ajustes de eventos de alarma y excepciones son inválidos por lo que el grabador no los recibirá, pero la grabación normal seguirá siendo válida.

Nota: Es importante tener en cuenta que se debe hacer clic en la tecla EDIT en el mando remoto IR o en el frontal del DVR en un fichero de texto antes de tener la opción de habilitar la edición del contenido. Después de haber introducido el texto, para moverse al siguiente campo de texto se debe pulsar antes la tecla ENTER.

Guía Rápida

DVR Serie DS-8100-S

HIKVISION
